



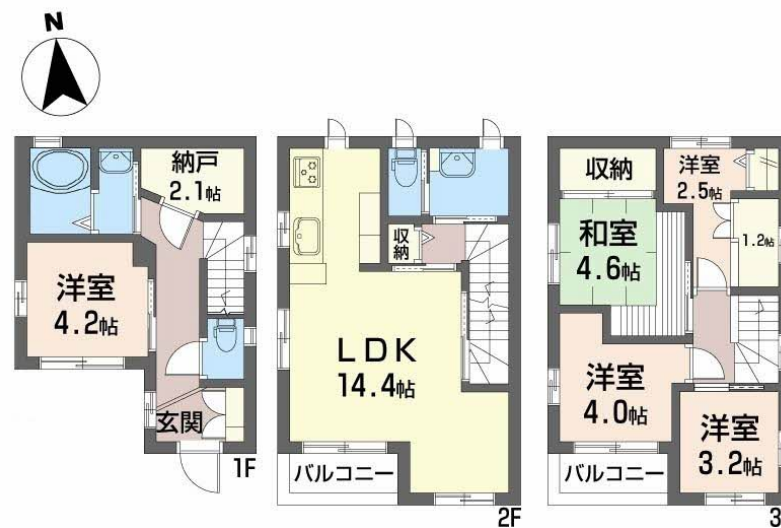
5LDK
一戸建て

家賃 **200,000 円**

共益費等 0 円

敷金 100,000 円

契約一時金 300,000 円



**この物件の
オススメ
ポイント**

窓には侵入抑止効果が期待できる「防犯ガラス」を採用しています/室内のモニターから、訪問者の顔を確認できるインターホンです/窓には高い断熱性を実現するLow-E複層ガラスを使用

この物件についている こだわり設備

- 防犯ガラス
- TVモニター付きインターホン
- しゃ熱断熱複層ガラス
- 浴室乾燥機
- 給湯設備
- エコジョーズ
- 温水洗浄便座

駐車場あり/UHF/散水栓/ゴミ集積場(敷地内)/カラーモニタ付ドアホン/給湯器/エコジョーズ/給湯箇所(浴室)/バス・トイレ(セパレート)/ユニットバス1318/浴室乾燥機(暖房乾燥)/洗面所独立/洗濯機置場(室内)/洗濯防水パン/物干し/トイレ(暖房洗浄便座)/Low-E複層ガラス/防犯ガラス(合せガラス)/網戸/バルコニー/納戸/玄関クローゼット/バリアフリー対応/火災警報器(煙感知式)/火災警報器(熱感知式)/都市ガス

物件名 お問合せ番号 : 001187900001

アクセス 阪急電鉄阪急千里線 豊津駅 徒歩5分
阪急電鉄阪急千里線 吹田駅 徒歩11分

所在地 大阪府吹田市泉町5丁目3211番21

ランドマーク -

間取り 5LDK+S(納戸)/LDK14.4 S2.1 洋室4.2 和室4.6 洋室4 洋室2.5 洋室3.2 (帖)

専有面積 / 向き 92.26㎡/南(角部屋)

築年月 / 構造 2002年2月中旬/重量鉄骨・1階-3階建

入居 / 契約期間 即時/2年

駐車場 駐車場空有り

入居諸条件備考

契約一時金は契約時に借主より貸主に支払われ返還されないお金です。/24時間365日緊急時対応受付物件：専用部分内の住まいのトラブルは「シャーメゾンライフSUPPORT24」(月額1,320円税込)にご加入いただけます。/ご入居にかかる諸費用として、クリーニング特約料(初回契約時)101,486円(税込)が必要です。/火災保険へのご加入が条件となります。*ご入居中は、借家人賠償責任保険・個人賠償責任保険が付帯された火災保険へのご加入が必要となります。積水ハウス不動産グループでは、万一の事故の際、グループが連携して迅速に対応できる「シャーメゾンライフGUARD」(*)へのご加入を推奨しております。*保険契約の取扱代理店は、積水ハウスシャーメゾンPM関西(株)および積水ハウスシャーメゾンパートナーズ(株)となります。/積水ハウスシャーメゾンパートナーズの保証人不要プラン『らくらくパートナー』に加入が必要です。[新規契約時]事務手数料:33,000円(税込)、[毎月]保証料:月額賃料等の2%/諸費用及びその他契約費用は別途打合せ/更新料:新賃料の1ヶ月分

No.001187900001
※消費税は10%として計算しています。※掲載されている図面・写真等は、作成方法や撮影方法・時期などにより実際とは異なる場合があります。※家具や車などは、配置のイメージであり、賃貸物件に付属していません(家具家電付き等の表示があるものを除く)。

ポイントがたまる
住んでいるだけでポイントが貯まり、住替え時に家賃が最大3ヶ月分無料に!

らくらくパートナー
気分も手間もお財布も、らくらく。保証人不要のらくらくパートナー

積水ハウスシャーメゾンPM関西株式会社 大阪北賃貸営業所
TEL:06-7670-2010
FAX: 06-7670-2013
大阪府大阪市北区大淀中1丁目1番30号梅田スカイビルタワーウエスト
免許番号: 国土交通大臣(1)第10779号
所属団体: (公社)首都圏不動産公正取引協議会 / (公財)日本賃貸住宅管理協会

取引形態
代理