

Sha Maison

積水ハウス品質のお部屋を シャーメゾン ショップ Shop

J R 東海道線

吹田駅 徒歩11分

モバイルで見る



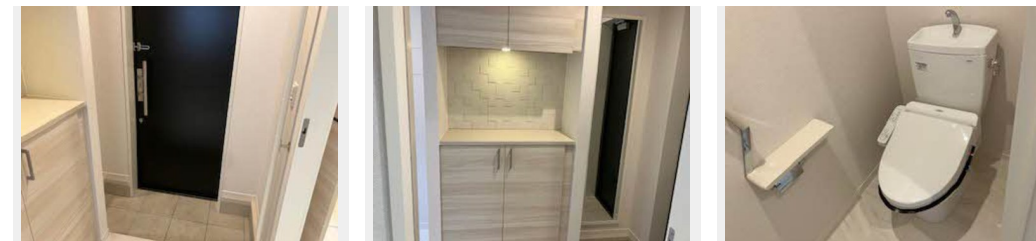
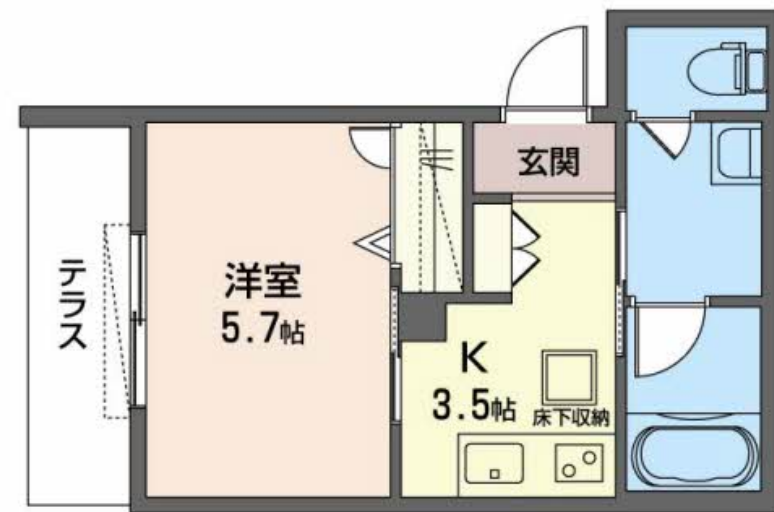
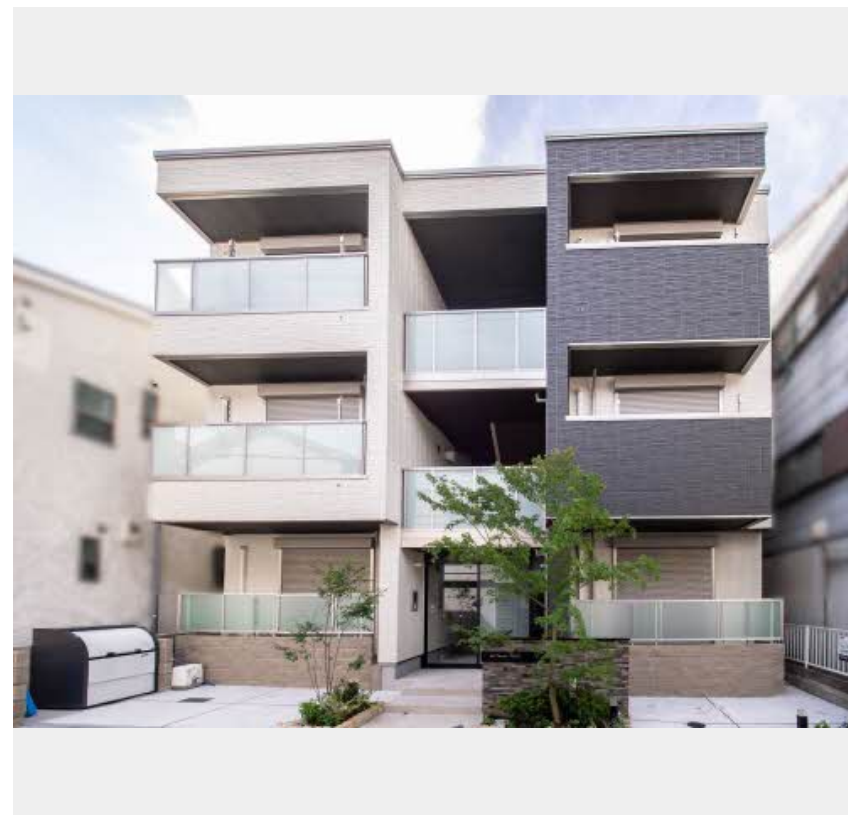
1K
マンション

家賃 **64,000 円**

共益費等 **6,000 円**

敷金 **50,000 円**

契約一時金 **50,000 円**



積水ハウスの賃貸住宅 シャーメゾン

Sha Maison

この物件の
オススメ
ポイント

インターネット無料 (Wi-Fi) / ペット相談可 (室内小型犬1匹) / オートロック / 宅配BOX / カラーモニタ付きドアホン / 給湯器 (追焚機能付)

この物件についている こだわり設備

- 高遮音床システム
- 宅配BOX
- しゃ熱断熱複層ガラス
- インターネット無料(WiFi付)
- TVモニター付きインターホン
- オートロック
- 防犯カメラ
- 防犯ガラス
- ペット相談可
- コンロ
- 給湯設備
- エコジョーズ

BS/CATV (e光TV) / インターネット対応 / インターネット無料 (Wi-Fi対応) / ペット相談可 (室内小型犬) / オートロック・自動ドア / 宅配BOX / 掲示板 / 屋外共用水栓 / ゴミ集積場 (敷地内) / 駐輪場 (屋根無し) / 高遮音床システム「SHAI DD55」 / 防犯カメラ / 消火器 / 植栽 / LGBTQフレンドリー / 高齢者対応可 / 玄関鍵 (①キー②ロック) / 玄関鍵 (オプナス) / カラーモニタ付ドアホン / 電話配管有 / システムキッチン / 独立キッチン / 2口ガスコンロ / 給湯器 (追焚機能付) / エコジョーズ / 給湯箇所 (浴室・台所・洗面所) / ユニットバス1318 / 24H換気シ

物件名 シャーメゾン アルバ 0102号室
アクセス J R 東海道線 吹田駅 徒歩11分
阪急電鉄阪急京都線 相川駅 徒歩10分
所在地 大阪府吹田市日の出町 1 3 番 5
ランドマーク -

間取り 1K / 洋室5.7 K3.5 (帖)
専有面積 / 向き 26.54㎡ / 北西 (角部屋)
築年月 / 構造 2022年9月上旬 / 重量鉄骨・1階-3階建
入居 / 契約期間 即時 / 2年
駐車場 駐車場なし

入居諸条件備考

内覧・契約については、貸主の指定する仲介業者を介して行いますので、所定の仲介手数料が必要となります。
// 契約一時金は契約時に借主より貸主に支払われ返還されないお金です。// 更新料: 35,000円 / 24時間
365日緊急時対応受付物件: 専用部分内の住まいのトラブルは「シャーメゾンライフSUPPORT24」(月額
880円税込)へ別途加入要 / 本物件はペット飼育可物件ですが、種類・大きさ・室内での飼育の可否等は問合せ先
にご確認下さい。// 上記入居諸条件以外に、クリーニング特約料 (初回契約時) 22,000円 (税込)、鍵交換費用
(初回契約時) 11,000円 (税込) が必要です。// 火災保険へのご加入が条件となります。*ご入居中は、借家人
賠償責任保険・個人賠償責任保険が付帯された火災保険へのご加入が必要となります。積水ハウス不動産グループ
では、万一の事故の際、グループが連携して迅速に対応できる「シャーメゾンライフGUARD」(*)へのご加入
を推奨しております。*保険契約の取扱代理店は、積水ハウス不動産関西(株)および積水ハウス不動産パート
ナーズ(株)となります。// 積水ハウス不動産パートナーズの保証人不要プラン『らくらくパートナー』に加入
が必要です。【新規契約時】事務手数料: 33,000円 (税込)、【毎月】保証料: 月額賃料等の2% / 諸費用
及び、契約に要する費用は別途打合せ / 更新料: 35,000円

※消費税は10%として計算しています。※掲載されている図面・写真等は、作成方法や撮影方法・時期などにより実際とは異なる場合があります。※家具や車などは、配置のイメージであり、賃貸物件に付属していません (家具家電付き等の表示があるものを除く)。

ポイントがたまる
住んでいるだけでポイントが貯まり、
住替え時に家賃が最大3ヶ月分無料に!

らくらくパートナー
気分も手間もお財布も、らくらく。
保証人不要のらくらくパートナー

積水ハウス不動産関西株式会社 大阪北賃貸営業所

TEL:06-6873-7220
FAX: 06-6873-3388

大阪府豊中市新千里東町 1 丁目 5 番 3 号千里朝日阪急ビル8階
免許番号: 国土交通大臣 (13) 第2343号
所属団体: 一般社団法人不動産流通経営協会 / 公益社団法人首都圏不動産公
正取引協議会

取引形態
貸主