

Sha Maison

積水ハウス品質のお部屋を シャーメゾン ショップ Shop

阪急電鉄阪急千里線

吹田駅 徒歩5分

モバイルで見る



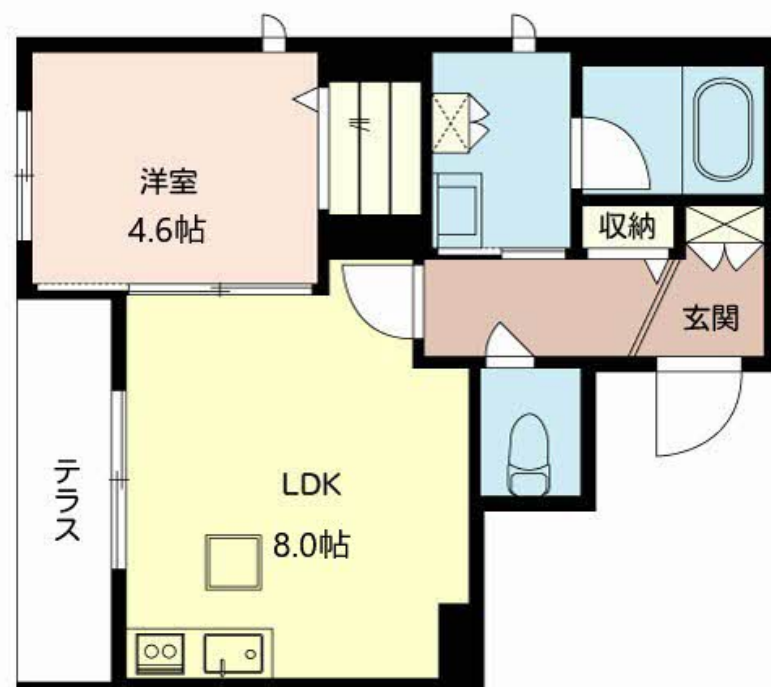
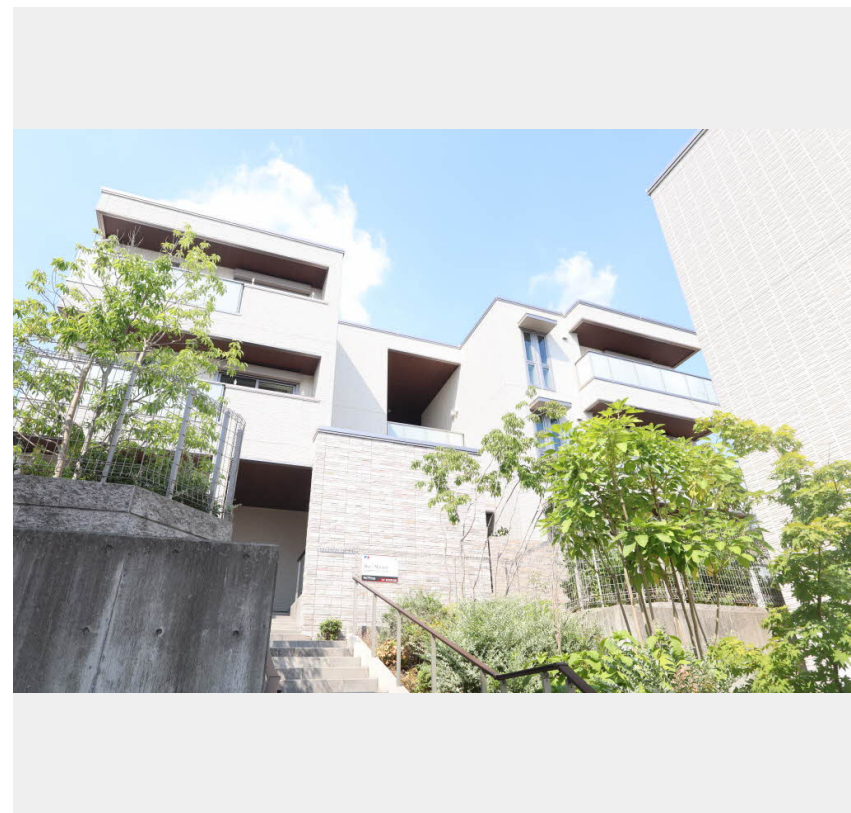
1LDK
マンション

家賃 **88,000 円**

共益費等 7,500 円

敷金 30,000 円

契約一時金 150,000 円



この物件の
オススメ
ポイント

お部屋探しなら、まずは「シャーメゾン」をチェック！
上階からの音を大幅に抑える高遮音床システム「シャイド」を採用／宅配ボックス付きなので不在時にも荷物を受け取れます／インターネット・・・

この物件についている こだわり設備

- 高遮音床システム
- 防犯カメラ
- 追い焚き給湯
- 宅配BOX
- 電動シャッター
- エアコン
- インターネット無料(WiFi付)
- TVEニター付きインターホン
- コンロ
- オートロック
- しゃ熱断熱複層ガラス
- 給湯設備

CATV (e o光TV) / インターネット無料 (Wi-Fi対応) / オートロック・自動ドア / 宅配BOX / 駐輪場 (屋根付き) / 防犯カメラ / LGBTQフレンドリー / 高齢者対応可 / 高遮音床システム「SHAI DD55」 / 玄関鍵 (①キー②ロック) / 玄関鍵 (オプナス) / カラーモニター付ドアホン / システムキッチン / 2口ガスコンロ / 給湯器 (追焚機能付) / エコジョーズ / 給湯箇所 (浴室・台所・洗面所) / ユニットバス1318 / 洗髪洗面化粧台 / トイレ (洗浄機能付便座) / エアコン 1台 / Low-E複層ガラス / AP用フローリング / 雨戸 (電動シャッタータイプ) / 床下収納庫 (1階のみ)

積水ハウスの賃貸住宅 シャーメゾン

Sha Maison

物件名 メゾン・ドウ・シエル 0102号室

アクセス 阪急電鉄阪急千里線 吹田駅 徒歩5分
阪急電鉄阪急千里線 豊津駅 徒歩9分

所在地 大阪府吹田市出口町16番23

ランドマーク -

間取り 1LDK / 洋室4.6 LDK8 (帖)

専有面積 / 向き 36.14㎡ / 西 (角部屋)

築年月 / 構造 2021年1月下旬 / 重量鉄骨・1階-3階建

入居 / 契約期間 2026年6月上旬 / 2年

駐車場 駐車場なし

入居諸条件備考

契約一時金は契約時に借主より貸主に支払われ返還されないお金です。/ 24時間365日緊急時対応受付物件：専用部分内の住まいのトラブルは「シャーメゾンライフSUPPORT24」(月額1,320円税込)にご加入いただきます。/ ご入居にかかる諸費用として、クリーニング特約料(初回契約時)68,000円(税込)、鍵交換費用(初回契約時)16,500円(税込)が必要です。/ 火災保険へのご加入が条件となります。*ご入居中は、借家人賠償責任保険・個人賠償責任保険が付帯された火災保険へのご加入が必要となります。積水ハウス不動産グループでは、万一の事故の際、グループが連携して迅速に対応できる「シャーメゾンライフGUARD」(*)へのご加入を推奨しております。*保険契約の取扱代理店は、積水ハウスシャーメゾンPM関西(株)および積水ハウスシャーメゾンパートナーズ(株)となります。/ 積水ハウスシャーメゾンパートナーズの保証人不要プラン『らくらくパートナー』に加入が必要です。【新規契約時】事務手数料：33,000円(税込)、【毎月】保証料：月額賃料等の2% / 諸費用及びその他契約費用は別途打合せ / 更新料：新賃料の1ヶ月分

No.000787700102

※消費税は10%として計算しています。※掲載されている図面・写真等は、作成方法や撮影方法・時期などにより実際とは異なる場合があります。※家具や車などは、配置のイメージであり、賃貸物件に付属していません(家具家電付き等の表示があるものを除く)。

ポイントがたまる
住んでいるだけでポイントが貯まり、住替え時に家賃が最大3ヶ月分無料に!

らくらくパートナー
気分も手間もお財布も、らくらく。保証人不要のらくらくパートナー

株式会社ホクユウ不動産 緑地公園店

TEL:06-6337-3309
FAX: 06-6337-3318

大阪府豊中市東寺内町13-8
免許番号：大阪府知事(9)第31294号
所属団体：一般社団法人大阪府宅地建物取引業協会 / 公益社団法人近畿地区不動産公正取引協議会

取引形態
仲介