

# Sha Maison

積水ハウス品質のお部屋を シャーメゾン ショップ Shop

阪急電鉄阪急千里線

豊津駅 徒歩16分

モバイルで見る



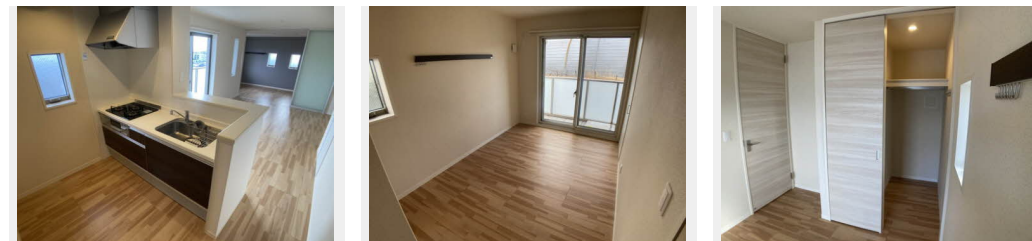
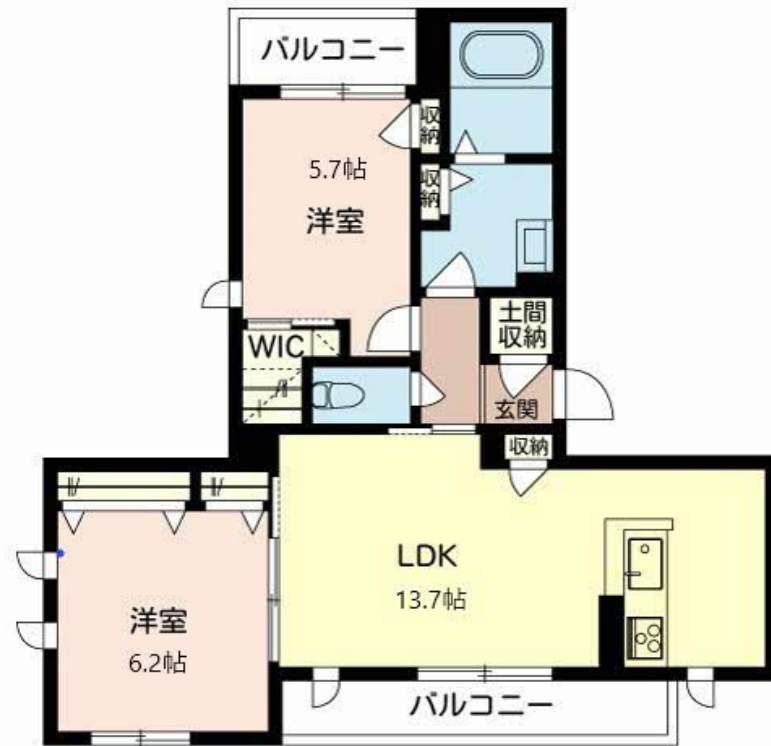
**2LDK**  
マンション

家賃 **109,000 円**

共益費等 6,000 円

敷金 50,000 円

契約一時金 250,000 円



積水ハウスの賃貸住宅 シャーメゾン

Sha Maison

この物件の  
オススメ  
ポイント

オートロック/カラーモニタ付ドアホン/浴室乾燥機/温水洗浄便座/インターネット無料 (Wi-Fi)

この物件についている **こだわり設備**

- 高遮音床システム
- TVモニター付きインターホン
- オートロック
- 対面キッチン
- コンロ
- 3口コンロ
- 給湯設備
- エコジョーズ
- 追い焚き給湯
- 浴室乾燥機
- 温水洗浄便座
- WIC・納戸

駐車場あり/CATV/インターネット対応/オートロック/ゴミ集積場(敷地外)/駐輪場(屋根付き)/高遮音床システム「SHAI DD55」/消火器/LGBTQフレンドリー/高齢者対応可/J:COM(Wi-Fi対応)/玄関鍵(①キー②ロック)/玄関鍵(オプナス)/カラーモニタ付ドアホン/電話配管有/対面キッチン/3口ガスコンロ/給湯器(追焚機能付)/エコジョーズ/給湯箇所(浴室・台所・洗面所)/24H換気システム/浴室乾燥機/洗面化粧台/トイレ(暖房洗浄便座)/断熱複層ガラス/雨戸(シャッタータイプ)/ウォークインクローゼット/土間収納/火災警報

物件名 シャーメゾン翠風館 0302号室  
アクセス 阪急電鉄阪急千里線 豊津駅 徒歩16分  
所在地 大阪府吹田市山手町4丁目33番30号  
ランドマーク -

間取り 2LDK/洋室6.2 洋室5.7 LDK13.7(帖)  
専有面積/向き 61.23㎡/南東(角部屋)  
築年月/構造 2018年3月下旬/重量鉄骨・3階-3階建  
入居/契約期間 即時/2年  
駐車場 駐車場空あり/月14300円 駐車場敷金別途要

入居諸条件備考

内覧・契約については、貸主の指定する仲介業者を介して行いますので、所定の仲介手数料が必要となります。  
/契約一時金は契約時に借主より貸主に支払われ返還されないお金です。/更新料: 35,000円/24時間  
365日緊急時対応受付物件: 専用部分内の住まいのトラブルは「シャーメゾンライフSUPPORT 24」(月額  
880円税込)へ別途加入要/上記入居諸条件以外に、クリーニング特約料(初回契約時) 33,000円(税込)、鍵  
交換費用(初回契約時) 11,000円(税込)が必要です。/火災保険への加入が条件となります。\*ご入居中は、  
借家人賠償責任保険・個人賠償責任保険が付帯された火災保険へのご加入が必要となります。積水ハウス不動産  
グループでは、万一の事故の際、グループが連携して迅速に対応できる「シャーメゾンライフGUARD」  
(\*へのご加入を推奨しております。\*保険契約の取扱代理店は、積水ハウス不動産関西(株)および積水ハウ  
ス不動産パートナーズ(株)となります。/積水ハウス不動産パートナーズの保証人不要プラン『らくらくパート  
ナー』に加入が必要です。【新規契約時】事務手数料: 33,000円(税込)、【毎月】保証料: 月額賃料等  
の2%/諸費用及び、契約に要する費用は別途打合せ/更新料: 35,000円

※消費税は10%として計算しています。※掲載されている図面・写真等は、作成方法や撮影方法・時期などにより実際とは異なる場合があります。※家具や車などは、配置のイメージであり、賃貸物件に付属していません(家具家電付き等の表示があるものを除く)。

**ポイントがたまる**  
住んでいるだけでポイントが貯まり、  
住替え時に家賃が最大3ヶ月分無料に!

**らくらくパートナー**  
気分も手間もお財布も、らくらく。  
保証人不要のらくらくパートナー

積水ハウス不動産関西株式会社 大阪北賃貸営業所

TEL:06-6873-7220  
FAX: 06-6873-3388

大阪府豊中市新千里東町1丁目5番3号千里朝日阪急ビル8階  
免許番号: 国土交通大臣(13)第2343号  
所属団体: 一般社団法人不動産流通経営協会/公益社団法人首都圏不動産公  
正取引協議会

取引形態  
貸主