

Sha Maison

積水ハウス品質のお部屋を シャーメゾン ショップ Shop

J R 東海道線

岸辺駅 バス15分 徒歩5分

モバイルで見る



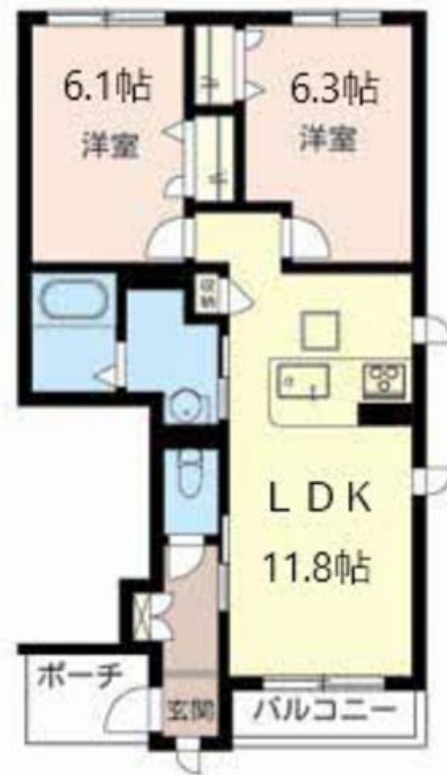
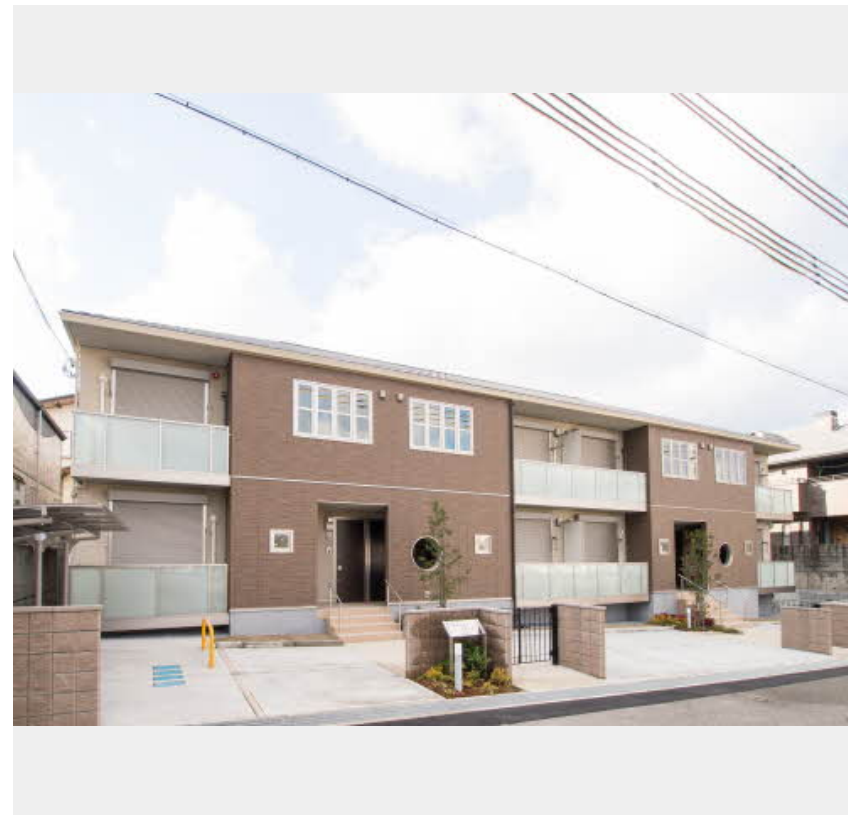
2LDK
アパート

家賃 **92,000 円**

共益費等 4,500 円

敷金 50,000 円

契約一時金 150,000 円



積水ハウスの賃貸住宅 シャーメゾン

Sha Maison

この物件の
オススメ
ポイント

積水ハウスのシャーメゾン。／玄関のカラーモニタ付ドアホン、「1キー・2ロック」の採用／シャッタータイプの雨戸／「エコジョーズ」

この物件についている **こだわり設備**

- 高遮音床システム
- 耐震等級3
- 耐震等級3
- TVモニター付きインターホン
- 防犯ガラス
- 対面キッチン
- コンロ
- 3口コンロ
- 給湯設備
- エコジョーズ
- 浴室乾燥機
- 洗髪洗面台
- 温水洗浄便座

駐車場あり／CATV (e光TV)／耐震等級3／ゴミ集積場(敷地内)／駐輪場(屋根付き)／高遮音床システム「SHAI DD55」／消火器／LGBTQフレンドリー／高齢者対応可／玄関鍵(①キー②ロック)／玄関鍵(オプナス)／カラーモニタ付ドアホン／電話配管有／対面キッチン／3口ガスコンロ／エコジョーズ／給湯箇所(浴室・台所・洗面所)／浴室乾燥機(暖房乾燥)／洗髪洗面化粧台／トイレ(暖房洗浄便座)／断熱複層ガラス／防犯ガラス(合せガラス)／雨戸(シャッタータイプ)／バルコニー／床下収納庫(1階のみ)／自動火災警報器／バス・トイレ(セパレート)

物件名 ドミール五月が丘 0105号室

間取り 2LDK／洋室6.3 洋室6.1 LDK11.8(帖)

アクセス J R 東海道線 岸辺駅 バス15分、亥子谷 バス停 徒歩5分
阪急電鉄阪急千里線 南千里駅 バス15分、五月が丘 バス停

専有面積 / 向き 56.2㎡ / 東(角部屋)

所在地 大阪府吹田市五月が丘北14-60

築年月 / 構造 2015年1月上旬 / 軽量鉄骨・1階-2階建

入居 / 契約期間 即時 / 2年

ランドマーク -

駐車場 駐車場空有り / 月14300円 駐車場敷金別途要

入居諸条件備考

契約一時金は契約時に借主より貸主に支払われ返還されないお金です。／更新料: 35,000円 / 24時間365日緊急時対応受付物件: 専用部分内の住まいのトラブルは「シャーメゾンライフSUPPORT24」(月額880円税込)へ別途加入要 / 上記入居諸条件以外に、クリーニング特約料(初回契約時) 44,000円(税込)、鍵交換費用(初回契約時) 11,000円(税込)が必要。／火災保険へのご加入が条件となります。＊ご入居中は、借家人賠償責任保険・個人賠償責任保険が付帯された火災保険へのご加入が必要となります。積水ハウス不動産グループでは、万一の事故の際、グループが連携して迅速に対応できる「シャーメゾンライフGUARD」(*)へのご加入を推奨しております。＊保険契約の取扱代理店は、積水ハウス不動産関西(株)および積水ハウス不動産パートナーズ(株)となります。／積水ハウス不動産パートナーズの保証人不要プラン『らくらくパートナー』に加入が必要です。【新規契約時】事務手数料: 33,000円(税込)、【毎月】保証料: 月額賃料等の2% / 諸費用及び、契約に要する費用は別途打合せ / 更新料: 35,000円

※消費税は10%として計算しています。※掲載されている図面・写真等は、作成方法や撮影方法・時期などにより実際とは異なる場合があります。＊家具や車などは、配置のイメージであり、賃貸物件に付属していません(家具家電付き等の表示があるものを除く)。

ポイントがたまる
住んでいるだけでポイントが貯まり、住替え時に家賃が最大3ヶ月分無料に!

らくらくパートナー
気分も手間もお財布も、らくらく。保証人不要のらくらくパートナー

株式会社ホクユウ不動産 緑地公園店

TEL:06-6337-3309
FAX: 06-6337-3318

大阪府豊中市東寺内町13-8
免許番号: 大阪府知事(9)第31294号
所属団体: 一般社団法人大阪府宅地建物取引業協会 / 公益社団法人近畿地区不動産公正取引協議会

取引形態
仲介