



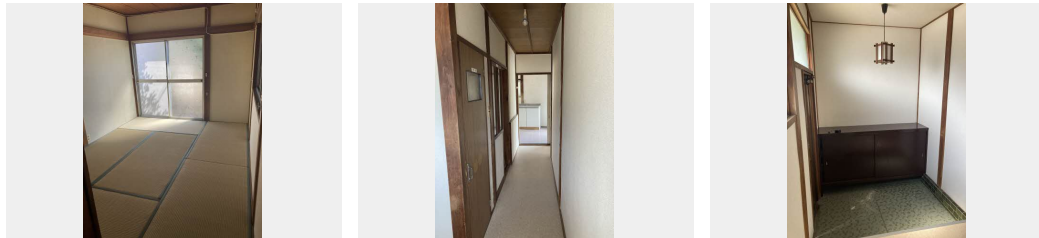
4DK
一戸建て

家賃 **95,000 円**

共益費等 0 円

敷金 50,000 円

契約一時金 100,000 円



この物件の
オススメポイント

ペット対応 (小型犬・1匹まで)

この物件についている **こだわり設備**

- ペット相談可
- 給湯設備

TVアンテナ / ペット相談可 (室内小型犬) / 給湯器 / バス・トイレ (セパレート)

物件名	池田市住吉 戸建	間取り	4DK / 洋室6.1 洋室6.1 和室6.1 和室4.6 DK 6.3 (帖)
アクセス	阪急電鉄阪急宝塚線 石橋阪大前駅 徒歩16分 阪急電鉄阪急宝塚線 蛍池駅 徒歩16分	専有面積 / 向き	70.38㎡ / 南 (角部屋)
所在地	大阪府池田市住吉 2丁目 6-21	築年月 / 構造	1987年5月上旬 / 木造・2階・2階建
ランドマーク	-	入居 / 契約期間	即時 / 2年
		駐車場	駐車場空無し

入居諸条件備考

契約一時金は契約時に借主より貸主に支払われ返還されないお金です。 / 24時間365日緊急時対応受付物件：専用部分内の住まいのトラブルは「シャーメゾンライフSUPPORT24」(月額880円税込)へ別途加入要 / 本物件はペット飼育可物件ですが、種類・大きさ・室内での飼育の可否等は問合せ先にご確認下さい。 / 火災保険へのご加入が条件となります。 *ご入居中は、借家人賠償責任保険・個人賠償責任保険が付帯された火災保険へのご加入が必要となります。積水ハウス不動産グループでは、万一の事故の際、グループが連携して迅速に対応できる「シャーメゾンライフGUARD」(*)へのご加入を推奨しております。 *保険契約の取扱代理店は、積水ハウス不動産関西(株)および積水ハウス不動産パートナーズ(株)となります。 / 積水ハウス不動産パートナーズの保証人不要プラン『らくらくパートナー』に加入が必要です。 [新規契約時] 事務手数料：33,000円(税込)、 [毎月] 保証料：月額賃料等の2% / 諸費用及び、契約に要する費用は別途打合せ / 更新料：なし

※消費税は10%として計算しています。 ※掲載されている図面・写真等は、作成方法や撮影方法・時期などにより実際とは異なる場合があります。 ※家具や車などは、配置のイメージであり、賃貸物件に付属していません (家具家電付き等の表示があるものを除く)。

ポイントがたまる
住んでいるだけでポイントが貯まり、住替え時に家賃が最大3ヶ月分無料に!

らくらくパートナー
気分も手間もお財布も、らくらく。保証人不要のらくらくパートナー

株式会社成都賃貸ホームズ 石橋店
TEL:0727-60-3232
FAX: 0727-60-3236
大阪府池田市石橋 2丁目 15-20 ミントハウス1階
免許番号：大阪府知事(5)第49693

取引形態
仲介