

Sha Maison

積水ハウス品質のお部屋を シャーメゾン ショップ Shop

阪急電鉄阪急宝塚線

池田駅 徒歩5分

📱 モバイルで見る



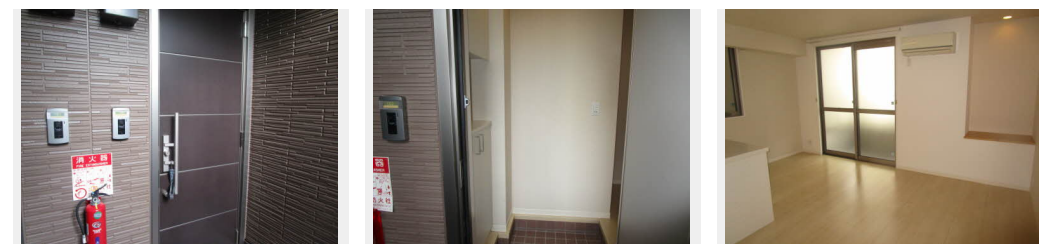
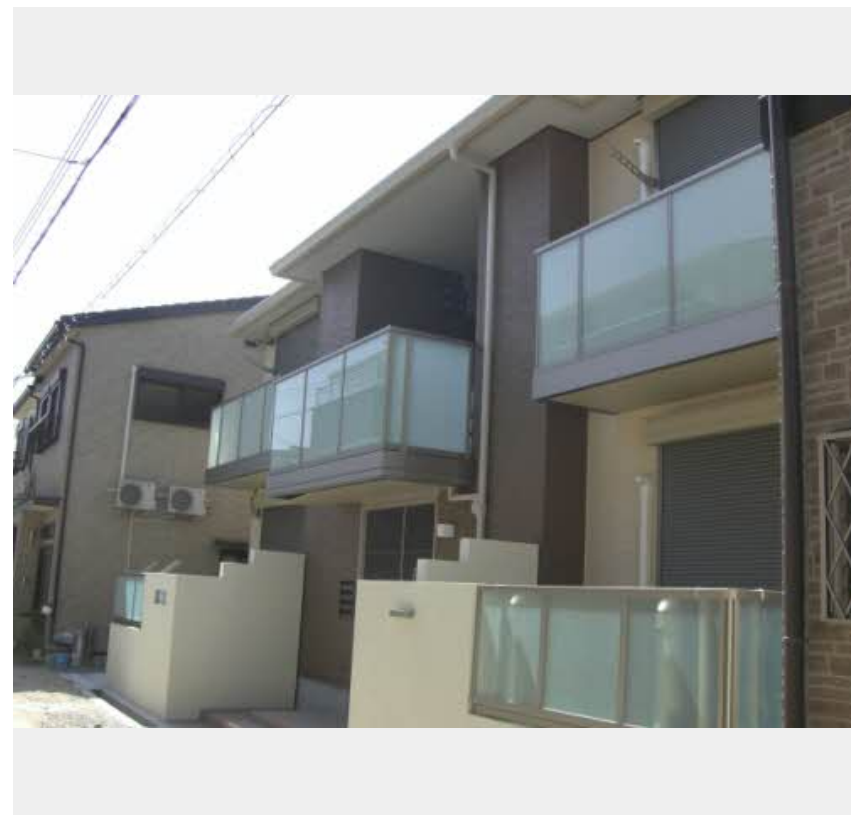
1R
アパート

家賃 **64,000 円**

共益費等 7,000 円

敷金 30,000 円

契約一時金 120,000 円



積水ハウスの賃貸住宅 シャーメゾン

Sha Maison

この物件の
オススメ
ポイント

お部屋探しなら、まずは「シャーメゾン」をチェック！
上階からの音を大幅に抑える高遮音床システム「シャイド」を採用／インターネットが無料で入居後すぐに使えます／エントランスに「オート・・・」

この物件についている こだわり設備

- 高遮音床システム
- インターネット無料(WiFi付)
- オートロック
- 防犯ガラス
- TVモニター付きインターホン
- 専用庭
- 浴室乾燥機
- エアコン
- 対面キッチン
- 3口コンロ
- コンロ
- 給湯設備

BS/CS/CATV(都市型) / オートロック/ゴミ集積場(敷地外) / 駐輪場(屋根付き) / 高遮音床システム「SHAI DD55」 / 消火器 / インターネット対応 / インターネット無料 (Wi-Fi対応) / LGBTQフレンドリー / 高齢者対応可 / 玄関鍵(①キー②ロック) / 玄関鍵(ディンプルキー) / カラーモニター付ドアホン / 電話配管有 / 対面キッチン / 3口ガスコンロ / エコジョーズ / 給湯箇所(浴室・台所・洗面所) / 24H換気システム / 浴室乾燥機 / 洗髪洗面化粧台 / トイレ(暖房洗浄便座) / エアコン 1台 / 断熱複層ガラス / 防犯ガラス(合せガラス) / 網戸 / 雨戸(シ

物件名 コート・AN 0102号室
アクセス 阪急電鉄阪急宝塚線 池田駅 徒歩5分
阪急電鉄阪急宝塚線 川西能勢口駅 徒歩22分
所在地 大阪府池田市姫室町2番18-
ランドマーク -

間取り ワンルーム/洋室11.5(帖)
専有面積 / 向き 31.19㎡ / 東(角部屋)
築年月 / 構造 2013年3月下旬 / 軽量鉄骨・1階-2階建
入居 / 契約期間 2026年8月中旬 / 2年
駐車場 駐車場なし

入居諸条件備考

契約一時金は契約時に借主より貸主に支払われ返還されないお金です。/24時間365日緊急時対応受付物件：専用部分内の住まいのトラブルは「シャーメゾンライフSUPPORT24」(月額1,320円税込)にご加入いただきます。/ご入居にかかる諸費用として、クリーニング特約料(初回契約時)52,000円(税込)、鍵交換費用(初回契約時)16,500円(税込)が必要です。/火災保険へのご加入が条件となります。*ご入居中は、借家人賠償責任保険・個人賠償責任保険が付帯された火災保険へのご加入が必要となります。積水ハウス不動産グループでは、万一の事故の際、グループが連携して迅速に対応できる「シャーメゾンライフGUARD」(*)へのご加入を推奨しております。*保険契約の取扱代理店は、積水ハウスシャーメゾンPM関西(株)および積水ハウスシャーメゾンパートナーズ(株)となります。/積水ハウスシャーメゾンパートナーズの保証人不要プラン「らくらくパートナー」に加入が必要です。【新規契約時】事務手数料：33,000円(税込)、【毎月】保証料：月額賃料等の2%/諸費用及びその他契約費用は別途打合せ/更新料：新賃料の1ヶ月分

※消費税は10%として計算しています。※掲載されている図面・写真等は、作成方法や撮影方法・時期などにより実際とは異なる場合があります。※家具や車などは、配置のイメージであり、賃貸物件に付属しておりません(家具家電付き等の表示があるものを除く)。

No.000271700102

ポイントがたまる
住んでいるだけでポイントが貯まり、住替え時に家賃が最大3ヶ月分無料に!

らくらくパートナー
気分も手間もお財布も、らくらく。保証人不要のらくらくパートナー

株式会社成都不動産
TEL:072-750-3232
FAX: 072-753-6732

池田店
大阪府池田市菅原町1-9下村ビル1階
免許番号：大阪府知事(6)第045946号
所属団体：公益社団法人全日本不動産協会 大阪府本部 / 公益社団法人近畿地区不動産公正取引協議会

取引形態
仲介