

# Sha Maison

積水ハウス品質のお部屋を シャーメゾン ショップ Shop

阪急電鉄阪急宝塚線

石橋阪大前駅 徒歩14分

モバイルで見る



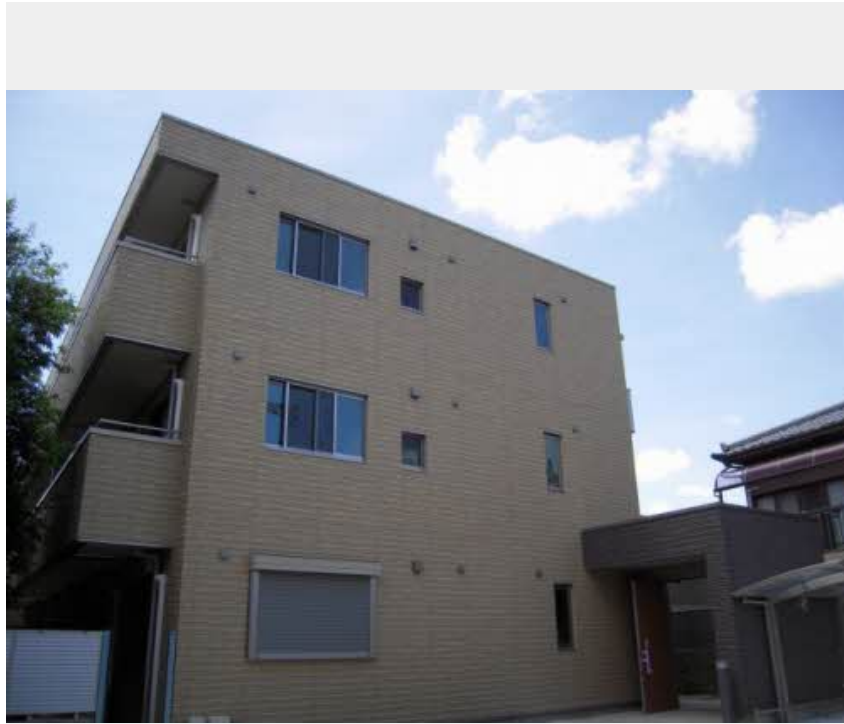
**1LDK**  
マンション

家賃 **89,000 円**

共益費等 6,000 円

敷金 50,000 円

契約一時金 180,000 円



積水ハウスの賃貸住宅 シャーメゾン

Sha Maison

この物件の  
オススメ  
ポイント

【アクセス】阪急電鉄宝塚線石橋阪大前駅まで1120m / ローソン池田鉢塚二丁目店まで250m / 【設備】嬉しいインターネット無料 (Wi-Fi付き) 導入物件 / セキュリティー対策! オートロック...

この物件についている **こだわり設備**

- しゃ熱断熱 複層ガラス
- インターネット 無料(WiFi付)
- TVモニター付き インターホン
- オートロック
- 防犯ガラス
- 対面 キッチン
- 対面キッチン
- コンロ
- 3口コンロ
- IHクッキング ヒーター
- オール電化
- 給湯設備
- 浴室乾燥機

駐車場あり / オール電化 / 屋外共用排水 / 外周フェンス / 造園・植栽 / インターロッキング / オートロック / 駐輪場 (屋根付き) / 防音 (2F床ALC板) / 消火器 / CATV / BS / CS / MAST x フレックス / ゴミ集積場 (敷地内) / インターネット対応 / LGBTQフレンドリー / 高齢者対応可 / インターネット無料 (Wi-Fi対応) / 玄関鍵 (①キー②ロック) / 玄関鍵 (ディンプルキー) / 給湯箇所 (浴室・台所・洗面所) / カラーモニター付ドアホン / 電話配管有 / システムキッチン / 対面キッチン / 24H換気システム / 洗髪洗面化粧台 / 物干し / トイレ (暖房洗浄便座) / クーラースリーブ有 /

物件名 エコグリーンハウス荘園Ⅱ 0202号室

アクセス 阪急電鉄阪急宝塚線 石橋阪大前駅 徒歩14分

所在地 大阪府池田市荘園1丁目9-2

ランドマーク -

間取り 1LDK+S(納戸) / LDK11.7 洋室6.4 S6.6 (帖)

専有面積 / 向き 57.25㎡ / 東

築年月 / 構造 2010年7月下旬 / 重量鉄骨・2階-3階建

入居 / 契約期間 即時 / 2年

駐車場 駐車場空あり / 月13200円 駐車場敷金別途要

入居諸条件備考

契約一時金は契約時に借主より貸主に支払われ返還されないお金です。 / 24時間365日緊急時対応受付物件: 専用部分内の住まいのトラブルは「シャーメゾンライフSUPPORT24」(月額880円税込)にご加入いただきます。 / ご入居にかかる諸費用として、クリーニング特約料(初回契約時)44,000円(税込)、鍵交換費用(初回契約時)16,500円(税込)が必要です。 / 火災保険へのご加入が条件となります。 \*ご入居中は、借家人賠償責任保険・個人賠償責任保険が付帯された火災保険へのご加入が必要となります。 積水ハウス不動産グループでは、万一の事故の際、グループが連携して迅速に対応できる「シャーメゾンライフGUARD」(\*)へのご加入を推奨しております。 \*保険契約の取扱代理店は、積水ハウス不動産関西(株)および積水ハウス不動産パートナーズ(株)となります。 / 積水ハウス不動産パートナーズの保証人不要プラン『らくらくパートナー』に加入が必要です。 [新規契約時]事務手数料: 33,000円(税込)、[毎月]保証料: 月額賃料等の2% / 諸費用及び、契約に要する費用は別途打合せ / 更新料: 35,000円

※消費税は10%として計算しています。 ※掲載されている図面・写真等は、作成方法や撮影方法・時期などにより実際とは異なる場合があります。 ※家具や車などは、配置のイメージであり、賃貸物件に付属していません (家具家電付き等の表示があるものを除く)。

**ポイントがたまる**  
住んでいるだけでポイントが貯まり、住替え時に家賃が最大3ヶ月分無料に!

**らくらくパートナー**  
気分も手間もお財布も、らくらく。保証人不要のらくらくパートナー

株式会社成都賃貸ホームズ 石橋店

TEL:0727-60-3232  
FAX: 0727-60-3236

大阪府池田市石橋2丁目15-20 ミントハウス1階  
免許番号: 大阪府知事(5)第49693

取引形態  
仲介