

# Sha Maison

積水ハウス品質のお部屋を シャーメゾン ショップ Shop

阪急電鉄阪急神戸線

神崎川駅 徒歩13分

モバイルで見る



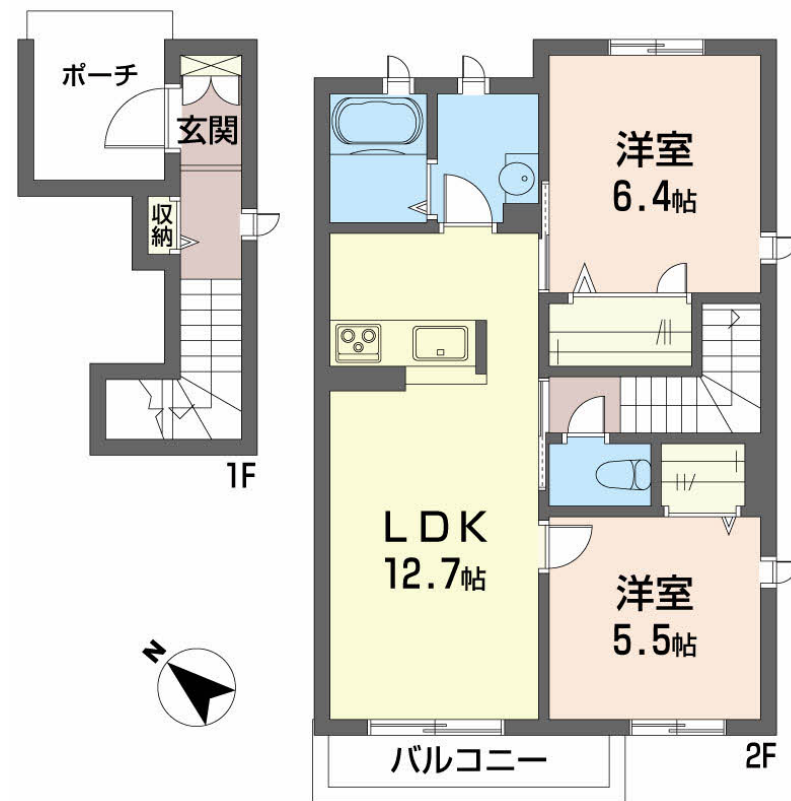
2LDK  
アパート

家賃 **92,000 円**

共益費等 7,500 円

敷金 50,000 円

契約一時金 180,000 円



この物件の  
オススメ  
ポイント

お部屋探しなら、まずは「シャーメゾン」をチェック！  
上階からの音を大幅に抑える高遮音床システム「シャイド」を採用／インターネットが無料で入居後すぐに使えます／ホームセキュリティー（・・・）

## この物件についている こだわり設備

- 高遮音床システム
- インターネット無料(WiFi付)
- 警備システム
- TVモニター付きインターホン
- 浴室乾燥機
- 対面キッチン
- 3口コンロ
- IHクッキングヒーター
- コンロ
- 給湯設備
- エコジョーズ
- 洗濯洗面台

駐車場あり／CATV (e光TV)／ゴミ集積場 (敷地内)／駐輪場 (屋根付き)／高遮音床システム「SHAI DD55」／ホームセキュリティ (セコム)／消火器／インターネット無料 (Wi-Fi対応)／インターネット対応／LGBTQフレンドリー／玄関鍵 (①キー②ロック)／玄関鍵 (オプナス)／カラーモニター付ドアホン／電話配管有／対面キッチン／エコジョーズ／給湯箇所 (浴室・台所・洗面所)／24H換気システム／浴室乾燥機／洗髪洗面化粧台／トイレ (暖房洗浄便座)／断熱複層ガラス／雨戸 (シャッタータイプ)／バルコニー／自動火災警報器／3口コンロ (2口)

積水ハウスの賃貸住宅 シャーメゾン

Sha Maison

物件名 Vorte garden 豊中 B棟 B201号室

間取り 2LDK／洋室6.4 洋室5.5 LDK12.7 (帖)

アクセス 阪急電鉄阪急神戸線 神崎川駅 徒歩13分  
JR東西線 加島駅 徒歩17分

専有面積 / 向き 60.43㎡ / 南西 (角部屋)

所在地 大阪府豊中市大島町1丁目18番18

築年月 / 構造 2015年1月下旬 / 軽量鉄骨・2階-2階建

入居 / 契約期間 2026年7月上旬 / 2年

ランドマーク -

駐車場 駐車場空有り / 月11000円 駐車場敷金別途要

入居諸条件備考

内覧・契約については、貸主の指定する仲介業者を介して行いますので、所定の仲介手数料が必要となります。  
／契約一時金は契約時に借主より貸主に支払われ返還されないお金です。／24時間365日緊急時対応受付物件  
；専用部分内の住まいのトラブルは「シャーメゾンライフSUPPORT24」(月額1,320円税込)にご加入いただきます。／ご入居にかかる諸費用として、クリーニング特約料 (初回契約時) 74,000円 (税込)、鍵交換費用 (初回契約時) 16,500円 (税込) が必要です。／火災保険への加入が条件となります。＊ご入居中は、借家人賠償責任保険・個人賠償責任保険が付帯された火災保険への加入が必要となります。積水ハウス不動産グループでは、万一の事故の際、グループが連携して迅速に対応できる「シャーメゾンライフGUARD」(\*)へのご加入を推奨しております。＊保険契約の取扱代理店は、積水ハウスシャーメゾンPM関西(株)および積水ハウスシャーメゾンパートナーズ(株)となります。／積水ハウスシャーメゾンパートナーズの保証人不要プラン『らくらくパートナー』に加入が必要です。[新規契約時] 事務手数料: 33,000円 (税込)、[毎月] 保証料: 月額賃料等の2% / 諸費用及びその他契約費用は別途打合せ / 更新料: 新賃料の1ヶ月分

No.00038620B201

※消費税は10%として計算しています。※掲載されている図面・写真等は、作成方法や撮影方法・時期などにより実際とは異なる場合があります。＊家具や車などは、配置のイメージであり、賃貸物件に付属していません (家具家電付き等の表示があるものを除く)。

**ポイントがたまる**  
住んでいるだけでポイントが貯まり、住替え時に家賃が最大3ヶ月分無料に!

**らくらくパートナー**  
気分も手間もお財布も、らくらく。保証人不要のらくらくパートナー

積水ハウスシャーメゾンPM関西株式会社 大阪北賃貸営業所

TEL:06-7670-2010  
FAX: 06-7670-2013

大阪府大阪市北区大淀中1丁目1番30号梅田スカイビルタワーウエスト  
免許番号: 国土交通大臣(1)第10779号  
所属団体: (公社)首都圏不動産公正取引協議会 / (公財)日本賃貸住宅管理協会

取引形態  
貸主