



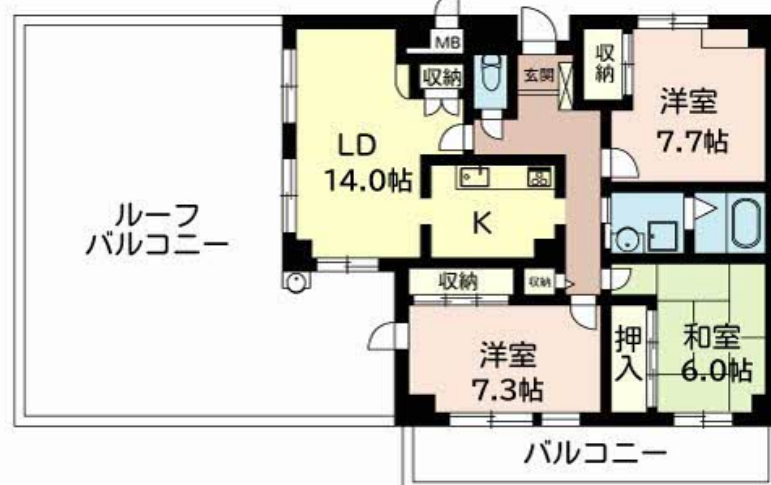
3LDK
マンション

家賃 **140,000 円**

共益費等 10,000 円

敷金 50,000 円

契約一時金 200,000 円



この物件の
オススメ
ポイント

お部屋探しなら、まずは「シャーメゾン」をチェック！
利便性の高いエレベーター付き／インターネットが無料で入居後すぐに使えます／エントランスに「オートロック」を採用／防犯カメラが設置・・・

この物件についている **こだわり設備**

- エレベーター
- インターネット 無料(WiFi付)
- オートロック
- 防犯カメラ
- 警備システム
- 追い焚き給湯
- エアコン
- 3口コンロ
- コンロ
- 給湯設備
- 洗髪洗面台
- 温水洗浄便座

駐車場あり／CATV／インターネット対応／インターネット無料(Wi-Fi対応)／受水槽(共用)／エレベーター(カメラ設置)／オートロック・自動ドア／掲示板／階段灯／散水栓／ゴミ集積場(敷地内)／駐輪場(屋根付き)／防犯カメラ／外周フェンス／植栽／ホームセキュリティ(大阪ガスアイルス)／玄関鍵(①キー②ロック)／インターホン／電話配管有／システムキッチン／3口ガスコンロ／給湯器(追焚機能付)／給湯箇所(浴室・台所・洗面所)／バス・トイレ(セパレート)／洗髪洗面化粧台／洗濯機置場(室内)／洗濯防水パン／物干し／トイレ(暖房洗浄便座)／クッションフロ

物件名 パルケ豊中 0404号室
アクセス 阪急電鉄阪急宝塚線 曾根駅 徒歩6分
阪急電鉄阪急宝塚線 岡町駅 徒歩7分
所在地 大阪府豊中市中桜塚1丁目2番26号
ランドマーク -

間取り 3LDK／洋室7.7 洋室7.3 和室6 LDK14(帖)
専有面積 / 向き 82.1㎡ / 北(角部屋)
築年月 / 構造 2002年2月下旬 / 鉄筋コンクリート・4階-6階建
入居 / 契約期間 2026年5月上旬 / 2年
駐車場 駐車場空有り / 月17600~19800円 駐車場敷金別途

入居諸条件備考

契約一時金は契約時に借主より貸主に支払われ返還されないお金です。／24時間365日緊急時対応受付物件：専用部分内の住まいのトラブルは「シャーメゾンライフSUPPORT24」(月額1,320円税込)にご加入いただきます。／ご入居にかかる諸費用として、クリーニング特約料(初回契約時)55,000円(税込)が必要ですが、火災保険へのご加入が条件となります。＊ご入居中は、借家人賠償責任保険・個人賠償責任保険が付帯された火災保険へのご加入が必要となります。積水ハウス不動産グループでは、万一の事故の際、グループが連携して迅速に対応できる「シャーメゾンライフGUARD」(*)へのご加入を推奨しております。＊保険契約の取扱代理店は、積水ハウスシャーメゾンPM関西(株)および積水ハウスシャーメゾンパートナーズ(株)となります。／積水ハウスシャーメゾンパートナーズの保証人不要プラン『らくらくパートナー』に加入が必要です。[新規契約時]事務手数料：33,000円(税込)、[毎月]保証料：月額賃料等の2%／諸費用及びその他契約費用は別途打合せ／更新料：なし

No.000738600404

※消費税は10%として計算しています。※掲載されている図面・写真等は、作成方法や撮影方法・時期などにより実際とは異なる場合があります。＊家具や車などは、配置のイメージであり、賃貸物件に付属していません(家具家電付き等の表示があるものを除く)。

ポイントがたまる
住んでいるだけでポイントが貯まり、住替え時に家賃が最大3ヶ月分無料に!

らくらくパートナー
気分も手間もお財布も、らくらく。保証人不要のらくらくパートナー

株式会社成都賃貸ホームズ 曾根駅前店
TEL:06-6857-8855
FAX: 06-6857-8856
大阪府豊中市曾根東町1丁目8-6山崎ビル
免許番号：大阪府知事(5)第49693号

取引形態
仲介