

Sha Maison

積水ハウス品質のお部屋を シャーメゾン ショップ Shop

大阪モノレール線

少路駅 徒歩14分

2LDK
アパート

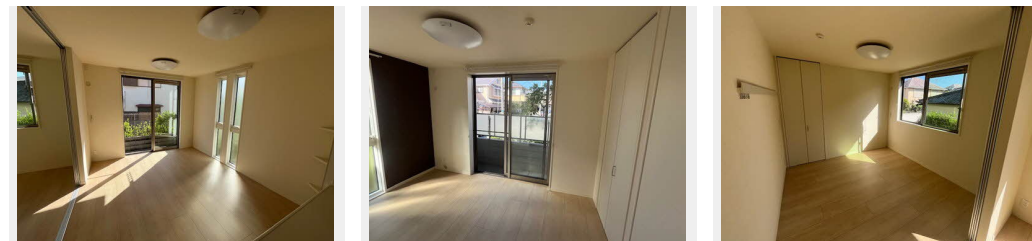
家賃 **109,000 円**

共益費等 5,000 円

敷金 50,000 円

契約一時金 220,000 円

モバイルで見る



積水ハウスの賃貸住宅 シャーメゾン

Sha Maison

この物件の
オススメ
ポイント

お部屋探しなら、まずは「シャーメゾン」をチェック！
上階からの音を大幅に抑える高遮音床システム「シャイド」を採用／エントランスに「オートロック」を採用／防犯カメラが設置されている物・・・

この物件についている こだわり設備

- 高遮音床システム
- 浴室乾燥機
- コンロ
- オートロック
- 追い焚き給湯
- 給湯設備
- 防犯カメラ
- 対面キッチン
- エコジョーズ
- TVモニター付きインターホン
- 3口コンロ
- 温水洗浄便座

駐車場あり／BS／CS／フレッツ光／CATV／オートロック／ゴミ集積場（敷地内）／駐輪場（屋根付き）／高遮音床システム「SHAIDD55」／消火器／インターネット対応／LGBTQフレンドリー／高齢者対応可／防犯カメラ／玄関鍵（①キー②ロック）／玄関鍵（オブナス）／カラーモニター付ドアホン／電話配管有／対面キッチン／3口ガスコンロ／給湯器（追焚機能付）／エコジョーズ／給湯箇所（浴室・台所・洗面所）／24H換気システム／浴室乾燥機／カウンタ洗面／トイレ（暖房洗浄便座）／雨戸（シャッタータイプ）／床下収納庫（1階のみ）／火災警報器（煙感知式）／火災警報器

物件名	理弘館 0102号室	間取り	2LDK／洋室6 洋室5.7 LDK11.7 (帖)
アクセス	大阪モノレール線 少路駅 徒歩14分 大阪モノレール線 柴原阪大前駅 徒歩23分	専有面積 / 向き	62.21㎡ / 南西 (角部屋)
所在地	大阪府豊中市上野東3丁目4-7	築年月 / 構造	2016年6月下旬 / 軽量鉄骨・1階-2階建
ランドマーク	-	入居 / 契約期間	2026年5月中旬 / 2年
		駐車場	駐車場空有り / 月16500~17600円 駐車場敷金別途

入居諸条件備考

契約一時金は契約時に借主より貸主に支払われ返還されないお金です。／24時間365日緊急時対応受付物件：専用部分内の住まいのトラブルは「シャーメゾンライフSUPPORT24」（月額1,320円税込）にご加入いただきます。／ご入居にかかる諸費用として、クリーニング特約料（初回契約時）69,000円（税込）、鍵交換費用（初回契約時）16,500円（税込）が必要です。／火災保険へのご加入が条件となります。＊ご入居中は、借家人賠償責任保険・個人賠償責任保険が付帯された火災保険へのご加入が必要となります。積水ハウス不動産グループでは、万一の事故の際、グループが連携して迅速に対応できる「シャーメゾンライフGUARD」（*）へのご加入を推奨しております。＊保険契約の取扱代理店は、積水ハウスシャーメゾンPM関西（株）および積水ハウスシャーメゾンパートナーズ（株）となります。／積水ハウスシャーメゾンパートナーズの保証人不要プラン『らくらくパートナー』に加入が必要です。【新規契約時】事務手数料：33,000円（税込）、【毎月】保証料：月額賃料等の2％／諸費用及びその他契約費用は別途打合せ／更新料：新賃料の1ヶ月分

※消費税は10%として計算しています。※掲載されている図面・写真等は、作成方法や撮影方法・時期などにより実際とは異なる場合があります。＊家具や車などは、配置のイメージであり、賃貸物件に付属していません（家具家電付き等の表示があるものを除く）。

No.000484800102

ポイントがたまる
住んでいるだけでポイントが貯まり、住替え時に家賃が最大3ヶ月分無料に!

らくらくパートナー
気分も手間もお財布も、らくらく。保証人不要のらくらくパートナー

株式会社成都不動産
TEL:06-6840-3232
FAX: 06-6857-5232

豊中駅前店
大阪府豊中市本町1丁目9-7
免許番号：大阪府知事（6）第045946号
所属団体：公益社団法人全日本不動産協会 大阪府本部／公益社団法人近畿地区不動産公正取引協議会

取引形態
仲介