

Sha Maison

積水ハウス品質のお部屋を シャーメゾン ショップ Shop

阪急電鉄阪急宝塚線

庄内駅 バス15分 上津島 バス停 徒歩5分

📱 モバイルで見る



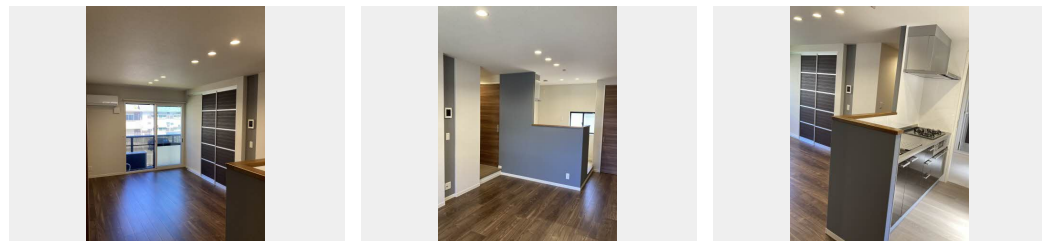
1LDK
アパート

家賃 **76,000 円**

共益費等 **0 円**

敷金 **30,000 円**

契約一時金 **140,000 円**



この物件のオススメポイント
お部屋探しなら、まずは「シャーメゾン」をチェック！
積水ハウスの構造躯体はそのままに、新たな空間ヘリノベーションしました

この物件についているこだわり設備

- リノベーション
- 浴室乾燥機
- エアコン
- 対面キッチン
- 給湯設備
- 温水洗浄便座

駐車場あり／共聴アンテナ／インターネット対応／LGBTQフレンドリー／高齢者対応可／バルコニー／クーラースリブ有／インターホン／給湯器／バス・トイレ（セパレート）／リノベーション／対面キッチン／トイレ（洗浄機能付便座）／浴室乾燥機／エアコン／内窓／都市ガス

物件名	ハイツ丸山 0202号室	間取り	1LDK / LDK 12.7 洋室5.4 (帖)
アクセス	阪急電鉄阪急宝塚線 庄内駅 バス15分、上津島 バス停 徒歩5分	専有面積 / 向き	42.75㎡ / 南西
所在地	大阪府豊中市上津島3丁目7番13号	築年月 / 構造	1996年10月上旬 / 軽量鉄骨・2階-2階建
ランドマーク	-	入居 / 契約期間	2026年9月上旬 / 2年
		駐車場	駐車場空有り / 月14300円 駐車場敷金別途要

入居諸条件備考
内覧・契約については、貸主の指定する仲介業者を介して行いますので、所定の仲介手数料が必要となります。
／契約一時金は契約時に借主より貸主に支払われ返還されないお金です。／24時間365日緊急時対応受付物件
；専用部分内の住まいのトラブルは「シャーメゾンライフSUPPORT24」（月額1,320円税込）にご加入
いただけます。／ご入居にかかる諸費用として、クリーニング特約料（初回契約時）61,000円（税込）、鍵交
換費用（初回契約時）16,500円（税込）が必要です。／火災保険へのご加入が条件となります。＊ご入居中は、
借家人賠償責任保険・個人賠償責任保険が付帯された火災保険へのご加入が必要となります。積水ハウス不動産グ
ループでは、万一の事故の際、グループが連携して迅速に対応できる「シャーメゾンライフGUARD」(*)へ
のご加入を推奨しております。＊保険契約の取扱代理店は、積水ハウスシャーメゾンPM関西(株)および積水ハ
ウスシャーメゾンパートナーズ(株)となります。／積水ハウスシャーメゾンパートナーズの保証人不要プラン
「らくらくパートナー」に加入が必要です。【新規契約時】事務手数料：33,000円(税込)、【毎月】保証
料：月額賃料等の2% / リノベーション2024年04月 キッチン・ユニットバス・トイレ交換。間取り変更を行い
過ごしやすい空間にリノベーション。／諸費用及びその他契約費用は別途打合せ / 更新料：新賃料の1ヶ月分

No.103216000202
※消費税は10%として計算しています。※掲載されている図面・写真等は、作成方法や撮影方法・時期などにより実際とは異なる場合があります。※家具や車などは、配置のイメージであり、賃貸物件に付属していません（家具家電付き等の表示があるものを除く）。

ポイントがたまる
住んでいるだけでポイントが貯まり、
住替え時に家賃が最大3ヶ月分無料に!

らくらくパートナー
気分も手間もお財布も、らくらく。
保証人不要のらくらくパートナー

積水ハウスシャーメゾンPM関西株式会社 大阪北賃貸営業所
TEL:06-7670-2010
FAX: 06-7670-2013
大阪府大阪市北区大淀中1丁目1番30号梅田スカイビルタワーウエスト
免許番号：国土交通大臣(1)第10779号
所属団体：(公社)首都圏不動産公正取引協議会 / (公財)日本賃貸住宅管
理協会

取引形態
貸主