

Sha Maison

積水ハウス品質のお部屋を シャーメゾン ショップ Shop

阪急電鉄阪急宝塚線

三国駅 徒歩11分

モバイルで見る



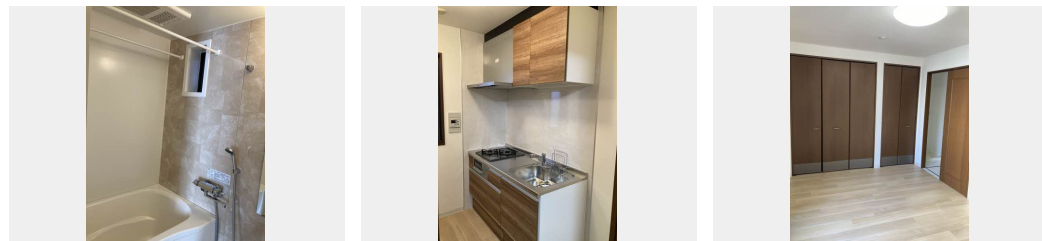
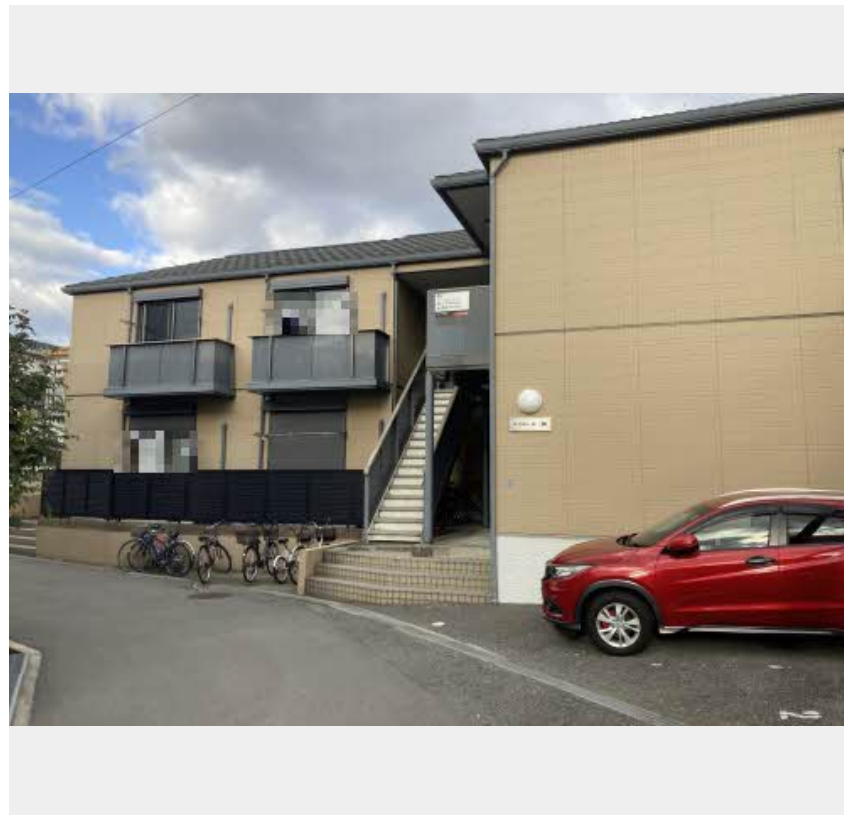
1K
アパート

家賃 57,000 円

共益費等 3,000 円

敷金 50,000 円

契約一時金 50,000 円



Re.
Renovation
リノベーション

デザインされた住空間で
シャーメゾンライフをお楽しみ
いただけます。

積水ハウスの賃貸住宅 シャーメゾン
Sha Maison

この物件の
オススメ
ポイント

積水ハウスの賃貸住宅

この物件についている こだわり設備

- リノベーション
- インターネット無料(WiFi付)
- インターネット
- コンロ
- 給湯設備
- 浴室乾燥機
- エアコン

CATV/BS/インターネット無料(Wi-Fi対応)/ゴミ集積場(敷地内)/駐輪場(屋根無し)/消火器/インターネット対応/エアコン 1台/ガスコンロ/洗面化粧台/インターホン/給湯器/バス・トイレ(セパレート)/システムキッチン/浴室乾燥機/リノベーション

物件名 ルミエール三和 0101号室
アクセス 阪急電鉄阪急宝塚線 三国駅 徒歩11分
所在地 大阪府豊中市三和町4丁目5-16
ランドマーク -

間取り 1K/K2.3 洋室7.2(帖)
専有面積/向き 25.0㎡/西(角部屋)
築年月/構造 2002年1月下旬/軽量鉄骨・1階-2階建
入居/契約期間 即時/2年
駐車場 駐車場空無し

入居諸条件備考

契約一時金は契約時に借主より貸主に支払われ返還されないお金です。/24時間365日緊急時対応受付物件：専用部分内の住みのトラブルは「シャーメゾンライフSUPPORT24」(月額880円税込)へ別途加入要/火災保険へのご加入が条件となります。*ご入居中は、借家人賠償責任保険・個人賠償責任保険が付帯された火災保険へのご加入が必要となります。積水ハウス不動産グループでは、万一の事故の際、グループが連携して迅速に対応できる「シャーメゾンライフGUARD」(*)へのご加入を推奨しております。*保険契約の取扱代理店は、積水ハウス不動産関西(株)および積水ハウス不動産パートナーズ(株)となります。/積水ハウス不動産パートナーズの保証人不要プラン『らくらくパートナー』に加入が必要です。【新規契約時】事務手数料：33,000円(税込)、[毎月]保証料：月額賃料等の2%/リノベーション2024年01月 キッチン・ウォシュレット・エアコン交換。床はフロアタイル施工です。/諸費用及び、契約に要する費用は別途打合せ/更新料：なし

※消費税は10%として計算しています。※掲載されている図面・写真等は、作成方法や撮影方法・時期などにより実際とは異なる場合があります。※家具や車などは、配置のイメージであり、賃貸物件に付属しておりません(家具家電付き等の表示があるものを除く)。

ポイントがたまる
住んでいるだけでポイントが貯まり、
住替え時に家賃が最大3ヶ月分無料に!

らくらくパートナー
気分も手間もお財布も、らくらく。
保証人不要のらくらくパートナー

積水ハウス不動産関西株式会社 大阪北賃貸営業所

TEL:06-6873-7220
FAX: 06-6873-3388

大阪府豊中市新千里東町1丁目5番3号千里朝日阪急ビル8階
免許番号：国土交通大臣(13)第2343号
所属団体：一般社団法人不動産流通経営協会/公益社団法人首都圏不動産公正取引協議会

取引形態
仲介