

Sha Maison

積水ハウス品質のお部屋を シャーメゾン ショップ Shop

阪急電鉄阪急宝塚線

庄内駅 徒歩11分

モバイルで見る



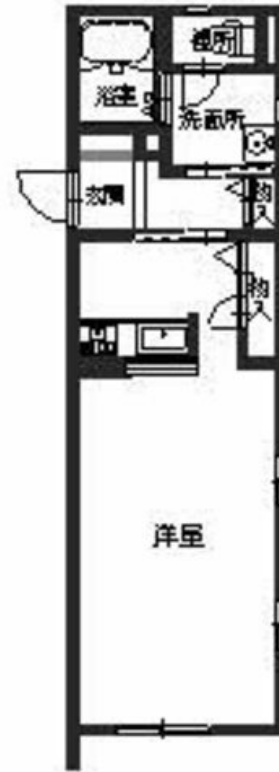
1R
マンション

家賃 70,000 円

共益費等 4,000 円

敷金 50,000 円

契約一時金 50,000 円



この物件の
オススメ
ポイント

ペットの飼育が可能な物件です！インターネット無料
(Wi-Fi対応) 物件です♪

この物件についている こだわり設備

- インターネット 無料(WiFi付)
- TVモニター付き インターホン
- オートロック
- ペット相談可
- 対面キッチン
- コンロ
- 給湯設備
- 浴室乾燥機
- 洗髪洗面台
- 温水洗浄便座
- エアコン
- 専用庭

CATV/BS/オートロック/ペット相談可(室内小型犬)/インターネット対応/インターネット無料(Wi-Fi対応)/LGBTQフレンドリー/高齢者対応可/クーラースリブ有/専用庭/ガスコンロ/モニター付ドアホン/対面キッチン/浴室乾燥機/洗髪洗面化粧台/トイレ(洗浄機能付便座)/給湯器/エアコン/バス・トイレ(セパレート)

物件名 モントシャイン 0101号室
アクセス 阪急電鉄阪急宝塚線 庄内駅 徒歩11分
所在地 大阪府豊中市野田町20番23号
ランドマーク -

間取り ワンルーム/洋室14.7(帖)
専有面積/向き 36.56㎡/南(角部屋)
築年月/構造 2005年7月下旬/重量鉄骨・1階-3階建
入居/契約期間 2024年5月下旬/2年
駐車場 駐車場なし

入居諸条件備考

契約一時金は契約時に借主より貸主に支払われ返還されないお金です。/更新料: 35,000円/24時間365日緊急時対応受付物件: 専用部分内の住まいのトラブルは「シャーメゾンライフSUPPORT24」(月額880円税込)へ別途加入要/本物件はペット飼育可物件ですが、種類・大きさ・室内での飼育の可否等は問合せ先にご確認下さい。/上記入居諸条件以外に、クリーニング特約料(初回契約時) 33,000円(税込)、鍵交換費用(初回契約時) 16,500円(税込)が必要です。/火災保険へのご加入が条件となります。*ご入居中は、借家人賠償責任保険・個人賠償責任保険が付帯された火災保険へのご加入が必要となります。積水ハウス不動産グループでは、万一の事故の際、グループが連携して迅速に対応できる「シャーメゾンライフGUARD」(*)へのご加入を推奨しております。*保険契約の取扱代理店は、積水ハウス不動産関西(株)および積水ハウス不動産パートナーズ(株)となります。/積水ハウス不動産パートナーズの保証人不要プラン『らくらくパートナー』に加入が必要です。【新規契約時】事務手数料: 33,000円(税込)、【毎月】保証料: 月額賃料等の2%/諸費用及び、契約に要する費用は別途打合せ/更新料: 35,000円

※消費税は10%として計算しています。※掲載されている図面・写真等は、作成方法や撮影方法・時期などにより実際とは異なる場合があります。※家具や車などは、配置のイメージであり、賃貸物件に付属していません(家具家電付き等の表示があるものを除く)。

ポイントがたまる
住んでいるだけでポイントが貯まり、
住替え時に家賃が最大3ヶ月分無料に!

らくらくパートナー
気分も手間もお財布も、らくらく。
保証人不要のらくらくパートナー

株式会社成都賃貸ホームズ 曽根駅前店

TEL:06-6857-8855
FAX: 06-6857-8856

大阪府豊中市曽根東町1丁目8-6山崎ビル
免許番号: 大阪府知事(5)第49693号

取引形態
仲介