

# Sha Maison

積水ハウス品質のお部屋を シャーメゾン ショップ Shop

阪急電鉄阪急宝塚線

石橋阪大前駅 徒歩15分

モバイルで見る



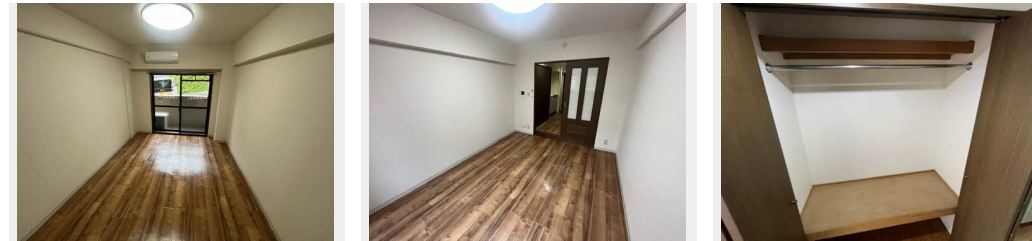
1K  
マンション

家賃 **40,000 円**

共益費等 0 円

敷金 10,000 円

契約一時金 50,000 円



積水ハウスの賃貸住宅 シャーメゾン

Sha Maison

この物件の  
オススメ  
ポイント

お部屋探しなら、まずは「シャーメゾン」をチェック！  
宅配ボックス付きなので不在時にも荷物を受け取れます／インターネットが無料で入居後すぐに使えます／エントランスに「オートロック」を・・・

## この物件についている こだわり設備

- 宅配BOX
- インターネット 無料(WiFi付)
- オートロック
- TVモニター付き インターホン
- エアコン
- IHクッキングヒーター
- コンロ
- 給湯設備

駐車場あり／共聴アンテナ／インターネット対応／インターネット無料 (Wi-Fi対応)／宅配BOX／オートロック／エアコン 1台／バルコニー／クーラースリブ有／給湯器／IHクッキングヒーター／モニター付ドアホン／都市ガス

物件名 ミズノコーポマチカネヤマ 0101号室

間取り 1K / K2 洋室7.3 (帖)

アクセス 阪急電鉄阪急宝塚線 石橋阪大前駅 徒歩15分  
大阪モノレール線 柴原阪大前駅 徒歩17分

専有面積 / 向き 22.95㎡ / 南西 (角部屋)

所在地 大阪府豊中市待兼山町 3 2 - 2 5

築年月 / 構造 1995年1月下旬 / 鉄筋コンクリート・1階-3階建

入居 / 契約期間 即時 / 2年

ランドマーク -

駐車場 駐車場空あり / 月11000円 駐車場敷金別途要

入居諸条件備考

契約一時金は契約時に借主より貸主に支払われ返還されないお金です。／24時間365日緊急時対応受付物件：専用部分内の住まいのトラブルは「シャーメゾンライフSUPPORT24」(月額1,320円税込)にご加入いただきます。／火災保険へのご加入が条件となります。※ご入居中は、借家人賠償責任保険・個人賠償責任保険が付帯された火災保険へのご加入が必要となります。積水ハウス不動産グループでは、万一の事故の際、グループが連携して迅速に対応できる「シャーメゾンライフGUARD」(\*)へのご加入を推奨しております。\*保険契約の取扱代理店は、積水ハウスシャーメゾンP.M関西(株)および積水ハウスシャーメゾンパートナーズ(株)となります。／積水ハウスシャーメゾンパートナーズの保証人不要プラン『らくらくパートナー』に加入が必要です。【新規契約時】事務手数料：33,000円(税込)、【毎月】保証料：月額賃料等の2% / 諸費用及びその他契約費用は別途打合せ / 更新料：なし

No.170349700101

※消費税は10%として計算しています。※掲載されている図面・写真等は、作成方法や撮影方法・時期などにより実際とは異なる場合があります。※家具や車などは、配置のイメージであり、賃貸物件に付属していません(家具家電付き等の表示があるものを除く)。

**ポイントがたまる**  
住んでいるだけでポイントが貯まり、住替え時に家賃が最大3ヶ月分無料に!

**らくらくパートナー**  
気分も手間もお財布も、らくらく。保証人不要のらくらくパートナー

株式会社成都賃貸ホームズ 石橋店

TEL:0727-60-3232  
FAX: 0727-60-3236

大阪府池田市石橋2丁目15-20 ミントハウス1階  
免許番号：大阪府知事(5)第49693

取引形態  
仲介