

# Sha Maison

積水ハウス品質のお部屋を シャーメゾン ショップ Shop

阪急電鉄阪急宝塚線

服部天神駅 徒歩10分

モバイルで見る



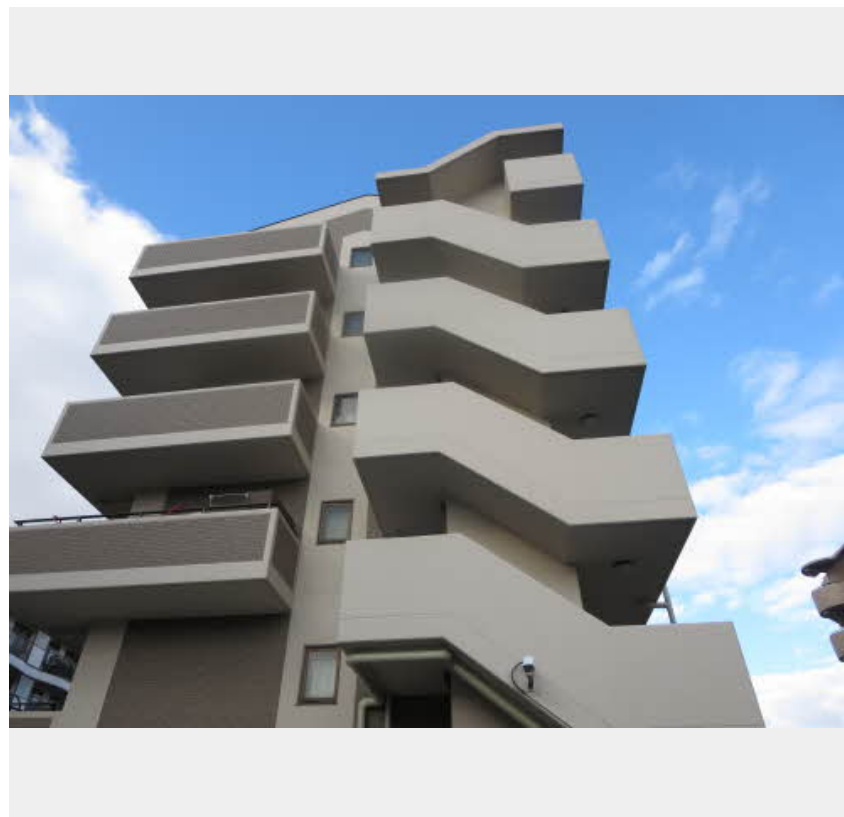
2LDK  
マンション

家賃 69,000 円

共益費等 10,000 円

敷金 0 円

契約一時金 100,000 円



積水ハウスの賃貸住宅 シャーメゾン

Sha Maison

この物件の  
オススメ  
ポイント

阪急電鉄服部天神駅徒歩 10 分

この物件についている **こだわり設備**



オートロック



エレベーター



給湯設備

駐車場あり/共聴アンテナ/インターネット対応/LGBTQフレンドリー/高齢者対応可/エレベーター/オートロック/掲示板/ゴミ集積場(敷地内)/植栽/給湯器/クーラースリープ有/バルコニー/バス・トイレ(セパレート)

物件名 ジェルミナル服部 0502号室  
アクセス 阪急電鉄阪急宝塚線 服部天神駅 徒歩10分  
所在地 大阪府豊中市服部豊町2丁目23-31  
ランドマーク -

間取り 2LDK/LDK13.2 和室6 洋室6.7(帖)  
専有面積/向き 56.29㎡/西  
築年月/構造 1996年3月上旬/鉄筋コンクリート・5階-6階建  
入居/契約期間 2024年6月上旬/2年  
駐車場 駐車場空有り/月11000円 駐車場敷金別途要

入居諸条件備考

契約一時金は契約時に借主より貸主に支払われ返還されないお金です。/24時間365日緊急時対応受付物件:専用部分内の住まいのトラブルは「シャーメゾンライフSUPPORT24」(月額880円税込)にご加入いただきます。/ご入居にかかる諸費用として、クリーニング特約料(初回契約時)44,000円(税込)、鍵交換費用(初回契約時)27,500円(税込)が必要です。/火災保険へのご加入が条件となります。\*ご入居中は、借家人賠償責任保険・個人賠償責任保険が付帯された火災保険へのご加入が必要となります。積水ハウス不動産グループでは、万一の事故の際、グループが連携して迅速に対応できる「シャーメゾンライフGUARD」(\*)へのご加入を推奨しております。\*保険契約の取扱代理店は、積水ハウス不動産関西(株)および積水ハウス不動産パートナーズ(株)となります。/積水ハウス不動産パートナーズの保証人不要プラン『らくらくパートナー』に加入が必要です。[新規契約時]事務手数料:33,000円(税込)、[毎月]保証料:月額賃料等の2%/諸費用及び、契約に要する費用は別途打合せ/更新料:40,000円

※消費税は10%として計算しています。※掲載されている図面・写真等は、作成方法や撮影方法・時期などにより実際とは異なる場合があります。※家具や車などは、配置のイメージであり、賃貸物件に付属していません(家具家電付き等の表示があるものを除く)。

ポイントがたまる  
住んでいるだけでポイントが貯まり、  
住替え時に家賃が最大3ヶ月分無料に!

らくらくパートナー  
気分も手間もお財布も、らくらく。  
保証人不要のらくらくパートナー

株式会社キョウシン  
TEL:06-6853-7111  
FAX: 06-6853-0731

豊中店  
大阪府豊中市本町1丁目2-6モニューマ豊中ビル1F  
免許番号:大阪府知事(13)第19457号  
所属団体:公益社団法人全日本不動産協会 大阪府本部/公益社団法人近畿  
地区不動産公正取引協議会

取引形態  
仲介