

Sha Maison

積水ハウス品質のお部屋を シャーメゾン ショップ Shop

南海電鉄南海本線

和泉大宮駅 徒歩15分

モバイルで見る



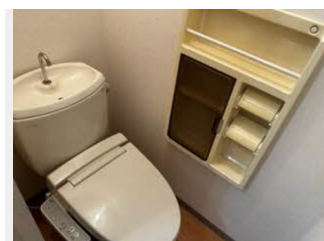
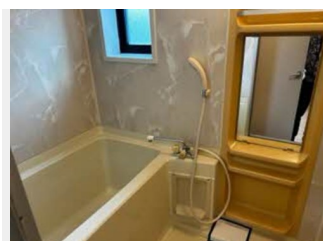
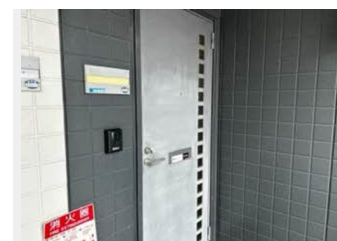
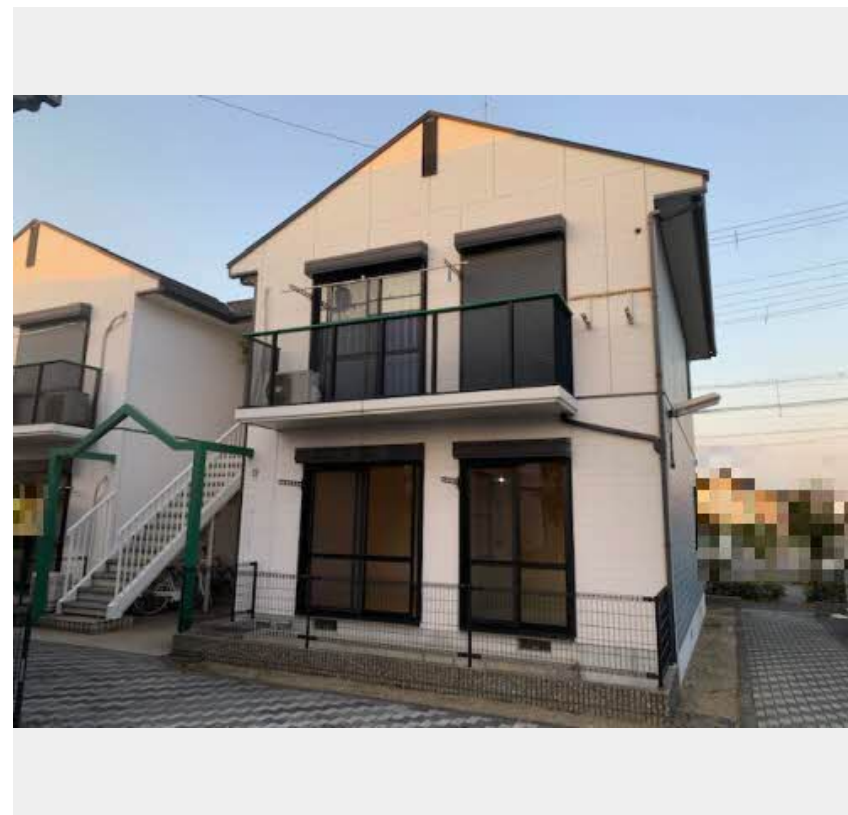
2LDK アパート

家賃 56,000 円

共益費等 2,000 円

敷金 10,000 円

契約一時金 50,000 円



積水ハウスの賃貸住宅 シャーメゾン

Sha Maison

この物件の
オススメ
ポイント

積水ハウス施工の賃貸住宅です。敷地内に防犯カメラを3台設置しセキュリティに配慮しています。

この物件についている **こだわり設備**



給湯設備



温水洗浄便座

CATV/LGBTQフレンドリー/高齢者対応可/給湯器(ガス)/クーラースリーブ有/インターホン/バルコニー/浴室(タイル敷き)/洗面化粧台/トイレ(暖房洗浄便座)/バス・トイレ(セパレート)

物件名 カルムS. J F202号室
アクセス 南海電鉄南海本線 和泉大宮駅 徒歩15分
所在地 大阪府岸和田市西之内町9-31
ランドマーク -

間取り 2LDK/LDK14.5 和室6.1 和室5.9(帖)
専有面積/向き 54.81㎡/南西(角部屋)
築年月/構造 1994年4月下旬/軽量鉄骨・2階-2階建
入居/契約期間 2024年5月上旬/2年
駐車場 駐車場空無し

入居諸条件備考

契約一時金は契約時に借主より貸主に支払われ返還されないお金です。/更新料:30,000円/24時間365日緊急時対応受付物件:専用部分内の住まいのトラブルは「シャーメゾンライフSUPPORT24」(月額880円税込)へ別途加入要/上記入居諸条件以外に、クリーニング特約料(初回契約時)33,000円(税込)、鍵交換費用(初回契約時)11,000円(税込)が必要です。/火災保険へのご加入が条件となります。*ご入居中は、借家人賠償責任保険・個人賠償責任保険が付帯された火災保険へのご加入が必要となります。積水ハウス不動産グループでは、万一の事故の際、グループが連携して迅速に対応できる「シャーメゾンライフGUARD」(*)へのご加入を推奨しております。*保険契約の取扱代理店は、積水ハウス不動産関西(株)および積水ハウス不動産パートナーズ(株)となります。/積水ハウス不動産パートナーズの保証人不要プラン『らくらくパートナー』に加入が必要です。【新規契約時】事務手数料:33,000円(税込)、【毎月】保証料:月額賃料等の2%/諸費用及び、契約に要する費用は別途打合せ/更新料:30,000円

※消費税は10%として計算しています。※掲載されている図面・写真等は、作成方法や撮影方法・時期などにより実際とは異なる場合があります。※家具や車などは、配置のイメージであり、賃貸物件に付属していません(家具家電付き等の表示があるものを除く)。

ポイントがたまる
住んでいるだけでポイントが貯まり、住替え時に家賃が最大3ヶ月分無料に!

らくらくパートナー
気分も手間もお財布も、らくらく。保証人不要のらくらくパートナー

株式会社住通サービス 東岸和田店

TEL:072-436-1090
FAX: 072-422-7333

大阪府岸和田市土生町2丁目30番20号
免許番号:大阪府知事(10)第028613号
所属団体:一般社団法人大阪府宅地建物取引業協会/公益社団法人近畿地区不動産公正取引協議会

取引形態
仲介