

Sha Maison

積水ハウス品質のお部屋を シャーメゾン ショップ Shop

J R 阪和線

久米田駅 徒歩20分

モバイルで見る



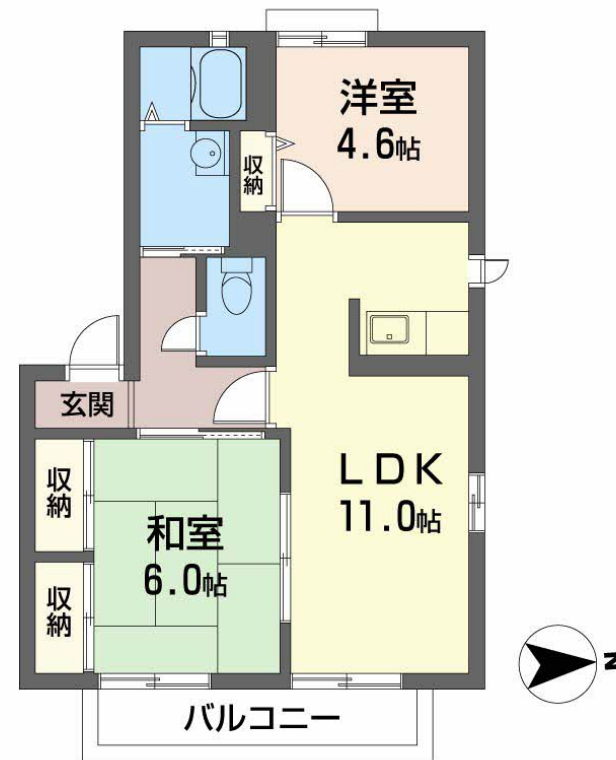
2LDK アパート

家賃 58,000 円

共益費等 0 円

敷金 10,000 円

契約一時金 65,000 円



積水ハウスの賃貸住宅 シャーメゾン

Sha Maison

この物件の
オススメ
ポイント

お部屋探しなら、まずは「シャーメゾン」をチェック！
インターネットが無料で入居後すぐに使えます／防犯カメラが
設置されている物件です／室内のモニターから、訪問者の顔を
確認できるインタ・・・

この物件についている **こだわり設備**



インターネット
無料(WiFi付)



防犯カメラ



TVモニター付き
インターホン



給湯設備

駐車場あり／CATV／インターネット無料 (Wi-Fi 対応)／インターネット対応／LGBTQフ
レンドリー／防犯カメラ／高齢者対応可／バルコニー／クーラースリーブ有／給湯器 (ガス)／洗面化
粧台／カラーモニタ付ドアホン／バス・トイレ (セパレート)／洗面所独立／都市ガス

物件名 グリーン オアシス E201号室

アクセス J R 阪和線 久米田駅 徒歩20分
J R 阪和線 下松駅 徒歩23分

所在地 大阪府岸和田市尾生町 5 丁目 4 番 5 号

ランドマーク -

間取り 2LDK / LDK 11 和室 6 洋室 4.6 (帖)

専有面積 / 向き 52.54㎡ / 西 (角部屋)

築年月 / 構造 2000年9月中旬 / 軽量鉄骨・2階-2階建

入居 / 契約期間 2026年5月中旬 / 2年

駐車場 駐車場空有り / 月7700円 駐車場敷金別途要

入居諸条件備考

契約一時金は契約時に借主より貸主に支払われ返還されないお金です。／24時間365日緊急時対応受付物件：専
用部分内の住まいのトラブルは「シャーメゾンライフSUPPORT24」(月額1,320円税込)にご加入い
ただきます。／ご入居にかかる諸費用として、クリーニング特約料(初回契約時)33,000円(税込)、鍵交換費
用(初回契約時)16,500円(税込)、スマートロック設定費用55,000円が必要です。／火災保険へのご加入が
条件となります。＊ご入居中は、借家人賠償責任保険・個人賠償責任保険が付帯された火災保険へのご加入が必要
となります。積水ハウス不動産グループでは、万一の事故の際、グループが連携して迅速に対応できる「シャーメ
ゾンライフGUARD」(*)へのご加入を推奨しております。＊保険契約の取扱代理店は、積水ハウスシャーメ
ゾンPM関西(株)および積水ハウスシャーメゾンパートナーズ(株)となります。／積水ハウスシャーメゾンパ
ートナーズの保証人不要プラン『らくらくパートナー』に加入が必要です。【新規契約時】事務手数料
：33,000円(税込)、【毎月】保証料：月額賃料等の2%／諸費用及びその他契約費用は別途打合せ／更新
料：新賃料の1ヶ月分

No.33081300E201

※消費税は10%として計算しています。※掲載されている図面・写真等は、作成方法や撮影方法・時期などにより実際とは異なる場合があります。＊家具や車などは、配置のイメージであり、賃貸物件に付属しておりません(家具家電付き等の表示があるものを除く)。

ポイントがたまる
住んでいるだけでポイントが貯まり、
住替え時に家賃が最大3ヶ月分無料に!

らくらくパートナー
気分も手間もお財布も、らくらく。
保証人不要のらくらくパートナー

株式会社アパネット
TEL:072-432-6888
FAX: 072-432-6667

大阪府岸和田市土生町 2 丁目 30-22-1 F
免許番号：大阪府知事 (5) 第 51073 号
所属団体：一般社団法人大阪府宅地建物取引業協会 / 公益社団法人近畿地区
不動産公正取引協議会

取引形態
仲介