

# Sha Maison

積水ハウス品質のお部屋を シャーメゾン ショップ Shop

南海電鉄南海本線

和泉大宮駅 徒歩13分

モバイルで見る



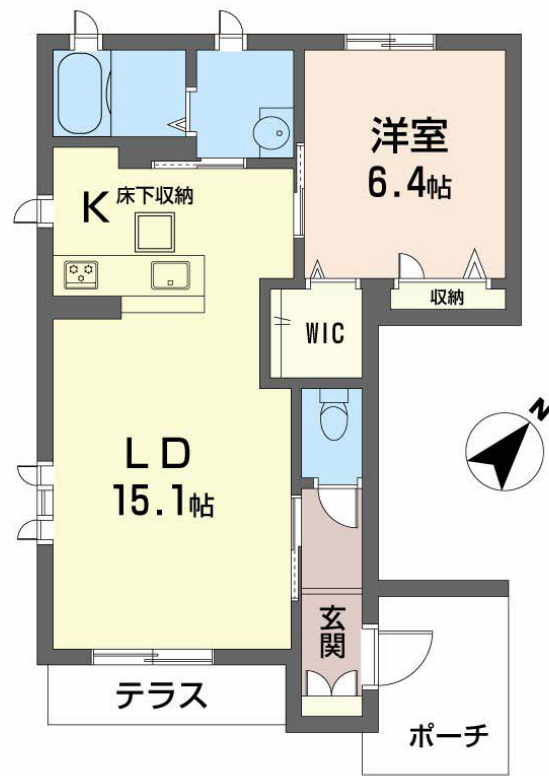
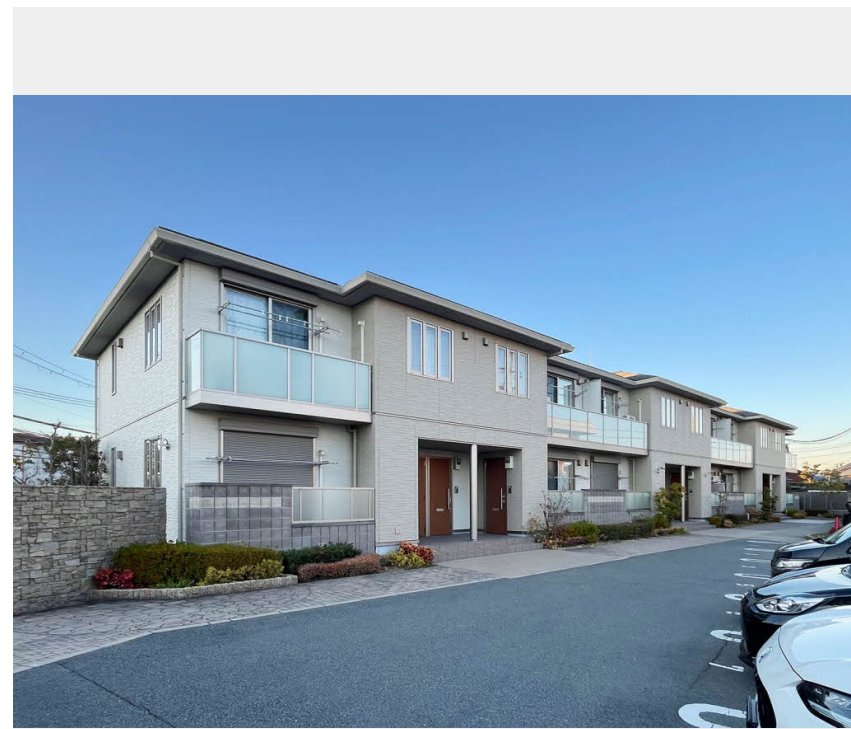
**1LDK**  
アパート

家賃 **76,000 円**

共益費等 4,000 円

敷金 10,000 円

契約一時金 80,000 円



積水ハウスの賃貸住宅 シャーメゾン

Sha Maison

**この物件の  
オススメ  
ポイント**

お部屋探しなら、まずは「シャーメゾン」をチェック！  
耐震性を表す指標の最高ランク「耐震等級3」を取得／上階からの音を大幅に抑える高遮音床システム「シャイド」を採用／街並みに調和する・・・

**この物件についている こだわり設備**

- 耐震等級3
- 耐震等級3
- 高遮音床システム
- シャーメゾン ガーデンス
- 防犯カメラ
- TVモニター付きインターホン
- WIC・納戸
- しゃ熱断熱複層ガラス
- 浴室乾燥機
- 追い焚き給湯
- エアコン
- 対面キッチン
- 対面キッチン
- 3口コンロ

駐車場あり／BS／高遮音床システム「SHAIDD55」／防犯カメラ／造園・植栽／耐震等級3／シャーメゾンガーデンス／LGBTQフレンドリー／高齢者対応可／玄関鍵（①キー②ロック）／玄関鍵（オプナス）／カラーモニター付ドアホン／システムキッチン／対面キッチン／3口IHクッキングヒーター／給湯器（追焚機能付）／エコジョーズ／給湯箇所（浴室・台所・洗面所）／ユニットバス1318／浴室乾燥機（暖房乾燥）／洗髪洗面化粧台／トイレ（暖房洗浄便座）／エアコン 1台／断熱複層ガラス／AP用フローリング／ウォークインクローゼット／玄関クローゼット／全身ミラー

物件名	ベルナードプレイリー 0101号室	間取り	1LDK／洋室6.4 LD K 15.1 (帖)
アクセス	南海電鉄南海本線 和泉大宮駅 徒歩13分 JR 阪和線 下松駅 徒歩15分	専有面積 / 向き	49.92㎡ / 南東
所在地	大阪府岸和田市西之内町 5 5 - 3 4	築年月 / 構造	2015年9月中旬 / 軽量鉄骨・1階-2階建
ランドマーク	-	入居 / 契約期間	2026年6月中旬 / 2年
		駐車場	駐車場空有り / 月8800円 駐車場敷金別途要

入居諸条件備考

契約一時金は契約時に借主より貸主に支払われ返還されないお金です。／24時間365日緊急時対応受付物件：専用部分内の住まいのトラブルは「シャーメゾンライフSUPPORT24」（月額1,320円税込）にご加入いただきます。／ご入居にかかる諸費用として、クリーニング特約料（初回契約時）44,000円（税込）、鍵交換費用（初回契約時）16,500円（税込）が必要です。／火災保険へのご加入が条件となります。＊ご入居中は、借家人賠償責任保険・個人賠償責任保険が付帯された火災保険へのご加入が必要となります。積水ハウス不動産グループでは、万一の事故の際、グループが連携して迅速に対応できる「シャーメゾンライフGUARD」（\*）へのご加入を推奨しております。＊保険契約の取扱代理店は、積水ハウスシャーメゾンPM関西（株）および積水ハウスシャーメゾンパートナーズ（株）となります。／積水ハウスシャーメゾンパートナーズの保証人不要プラン『らくらくパートナー』に加入が必要です。【新規契約時】事務手数料：33,000円（税込）、【毎月】保証料：月額賃料等の2％／諸費用及びその他契約費用は別途打合せ／更新料：新賃料の1ヶ月分

※消費税は10%として計算しています。※掲載されている図面・写真等は、作成方法や撮影方法・時期などにより実際とは異なる場合があります。＊家具や車などは、配置のイメージであり、賃貸物件に付属しておりません（家具家電付き等の表示があるものを除く）。

No.000276900101

**ポイントがたまる**  
住んでいるだけでポイントが貯まり、住替え時に家賃が最大3ヶ月分無料に！

**らくらくパートナー**  
気分も手間もお財布も、らくらく。保証人不要のらくらくパートナー

株式会社アパネット  
TEL:072-432-6888  
FAX: 072-432-6667

大阪府岸和田市土生町2丁目30-22-1F  
免許番号：大阪府知事（5）第51073号  
所属団体：一般社団法人大阪府宅地建物取引業協会／公益社団法人近畿地区不動産公正取引協議会

取引形態  
仲介