

Sha Maison

積水ハウス品質のお部屋を シャーメゾン ショップ Shop

J R 阪和線

久米田駅 徒歩15分

モバイルで見る



2LDK
マンション

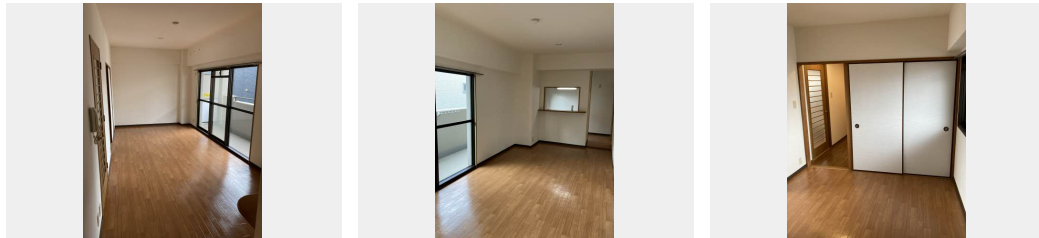
家賃 **54,000 円**

共益費等 0 円

敷金 0 円

契約一時金 0 円

契約一時金 0



積水ハウスの賃貸住宅 シャーメゾン

Sha Maison

この物件の
オススメ
ポイント

／積水ハウスの鉄筋コンクリート造のマンションです。／ファミリー向け賃貸住宅。／

この物件についている **こだわり設備**



給湯設備



温水洗浄便座

駐車場あり／CATV／LGBTQフレンドリー／高齢者対応可／クーラースリーブ有／インターホン
／バルコニー／給湯器（ガス）／洗面化粧台／トイレ（暖房洗浄便座）／バス・トイレ（セパレート）

物件名 クレール I・K 0203号室
アクセス J R 阪和線 久米田駅 徒歩15分
所在地 大阪府岸和田市田治米町 8 3 9 - 1
ランドマーク -

間取り 2LDK / LDK 12.9 洋室6 洋室6 (帖)
専有面積 / 向き 57.98㎡ / 南西
築年月 / 構造 1996年11月下旬 / 鉄筋コンクリート・2階-3階建
入居 / 契約期間 即時 / 2年
駐車場 駐車場空有り / 月10000円 駐車場敷金別途要

入居諸条件備考

更新料：30,000円／24時間365日緊急時対応受付物件：専用部分内の住まいのトラブルは「シャーメゾンライフサポート24」（月額880円税込）へ別途加入要／上記入居諸条件以外に、クリーニング特約料（初回契約時）33,000円（税込）、鍵交換費用（初回契約時）11,000円（税込）が必要です。／火災保険へのご加入が条件となります。＊ご入居中は、借家人賠償責任保険・個人賠償責任保険が付帯された火災保険へのご加入が必要となります。積水ハウス不動産グループでは、万一の事故の際、グループが連携して迅速に対応できる「シャーメゾンライフGUARD」（＊）へのご加入を推奨しております。＊保険契約の取扱代理店は、積水ハウス不動産関西（株）および積水ハウス不動産パートナーズ（株）となります。／積水ハウス不動産パートナーズの保証人不要プラン『らくらくパートナー』に加入が必要です。【新規契約時】事務手数料：33,000円（税込）、【毎月】保証料：月額賃料等の2％／諸費用及び、契約に要する費用は別途打合せ／更新料：30,000円

※消費税は10%として計算しています。※掲載されている図面・写真等は、作成方法や撮影方法・時期などにより実際とは異なる場合があります。＊家具や車などは、配置のイメージであり、賃貸物件に付属しておりません（家具家電付き等の表示があるものを除く）。

ポイントがたまる
住んでいるだけでポイントが貯まり、
住替え時に家賃が最大3ヶ月分無料に!

らくらくパートナー
気分も手間もお財布も、らくらく。
保証人不要のらくらくパートナー

株式会社アパネット
TEL:072-432-6888
FAX: 072-432-6667

大阪府岸和田市土生町2丁目30-22-1F
免許番号：大阪府知事（4）第51073号
所属団体：一般社団法人大阪府宅地建物取引業協会／公益社団法人近畿地区
不動産公正取引協議会

取引形態
仲介