

Sha Maison

積水ハウス品質のお部屋を シャーメゾン ショップ Shop

南海電鉄高野線

萩原天神駅 徒歩25分

モバイルで見る



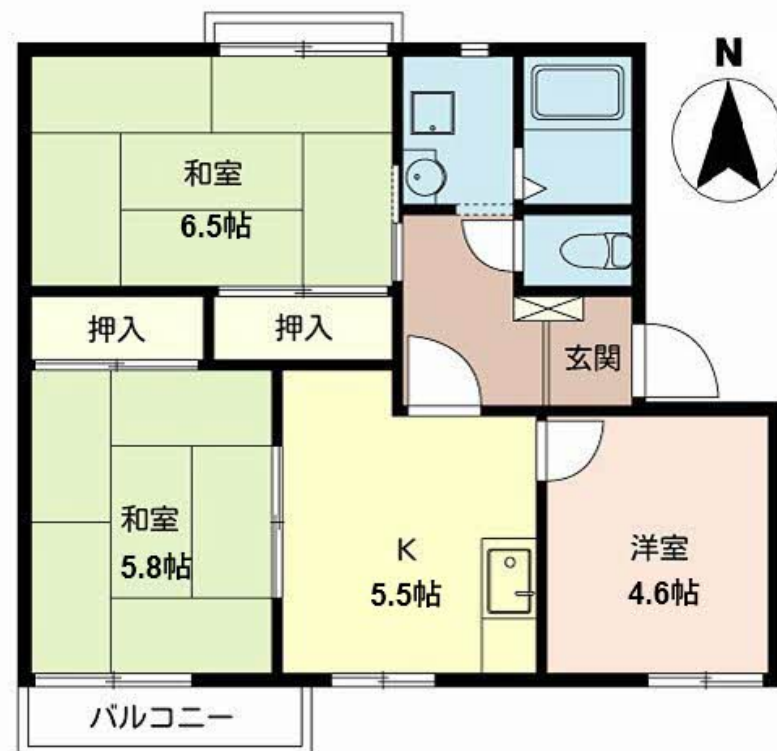
3K
アパート

家賃 **56,000 円**

共益費等 6,000 円

敷金 20,000 円

契約一時金 100,000 円



この物件の
オススメ
ポイント

お部屋探しなら、まずは「シャーメゾン」をチェック！
インターネットが無料で入居後すぐに使えます

この物件についている こだわり設備



インターネット
無料(WiFi付)



3口コンロ



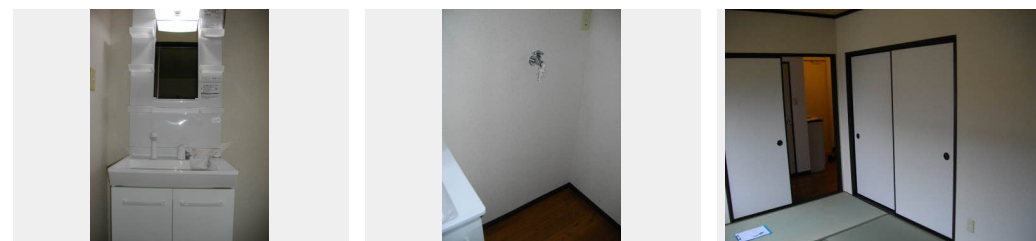
コンロ



給湯設備



洗髪洗面台



積水ハウスの賃貸住宅 シャーメゾン

Sha Maison

駐車場あり/共聴アンテナ/インターネット無料(Wi-Fi対応)/インターネット対応
/LGBTQフレンドリー/高齢者対応可/クーラースリブ有/給湯器/3口ガスコンロ/システム
キッチン/洗髪洗面化粧台/洗面所独立/都市ガス

物件名 クレール美原. B120号室
アクセス 南海電鉄高野線 萩原天神駅 徒歩25分
南海電鉄高野線 初芝駅 徒歩28分
所在地 大阪府堺市美原区大饗 6 9 番地 1
ランドマーク -

間取り 3K/和室5.8 和室6.5 洋室4.6 K5.5 (帖)
専有面積 / 向き 50.81㎡ / 南 (角部屋)
築年月 / 構造 1992年5月上旬 / 軽量鉄骨・2階-2階建
入居 / 契約期間 2026年6月中旬 / 2年
駐車場 駐車場空有り / 月7700円 駐車場敷金別途要

入居諸条件備考

契約一時金は契約時に借主より貸主に支払われ返還されないお金です。/24時間365日緊急時対応受付物件：専用部分内の住まいのトラブルは「シャーメゾンライフSUPPORT24」(月額1,320円税込)にご加入いただきます。/ご入居にかかる諸費用として、町内会費 毎月500円、クリーニング特約料(初回契約時)66,000円(税込)、鍵交換費用(初回契約時)14,300円(税込)が必要です。/火災保険へのご加入が条件となります。*ご入居中は、借家人賠償責任保険・個人賠償責任保険が付帯された火災保険へのご加入が必要となります。積水ハウス不動産グループでは、万一の事故の際、グループが連携して迅速に対応できる「シャーメゾンライフGUARD」(*)へのご加入を推奨しております。*保険契約の取扱代理店は、積水ハウスシャーメゾンPM関西(株)および積水ハウスシャーメゾンパートナーズ(株)となります。/積水ハウスシャーメゾンパートナーズの保証人不要プラン『らくらくパートナー』に加入が必要です。【新規契約時】事務手数料：33,000円(税込)、【毎月】保証料：月額賃料等の2%/諸費用及びその他契約費用は別途打合せ/更新料：新賃料の1ヶ月分

No.16247300B120

※消費税は10%として計算しています。※掲載されている図面・写真等は、作成方法や撮影方法・時期などにより実際とは異なる場合があります。※家具や車などは、配置のイメージであり、賃貸物件に付属していません(家具家電付き等の表示があるものを除く)。

ポイントがたまる
住んでいるだけでポイントが貯まり、
住替え時に家賃が最大3ヶ月分無料に!

らくらくパートナー
気分も手間もお財布も、らくらく。
保証人不要のらくらくパートナー

ウィルハウス株式会社 堺なかもず店
TEL:072-246-3123
FAX: 072-246-3128

大阪府堺市北区長曾根町10柳生第二ビル2F
免許番号：大阪府知事(5)第048796号
所属団体：一般社団法人大阪府宅地建物取引業協会/公益社団法人近畿地区
不動産公正取引協議会

取引形態
仲介