

# Sha Maison

積水ハウス品質のお部屋を シャーメゾン ショップ Shop

J R 阪和線

浅香駅 徒歩8分

モバイルで見る



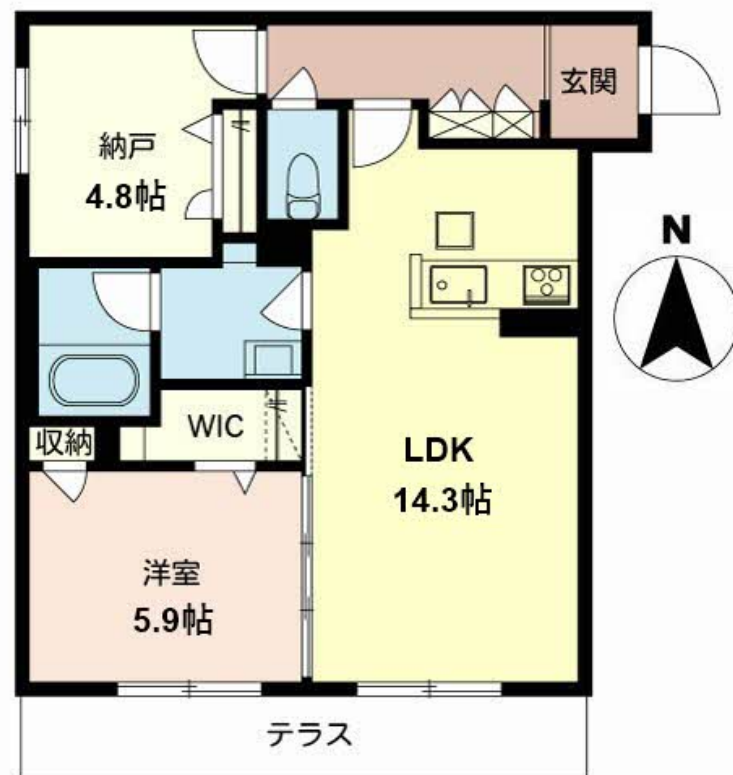
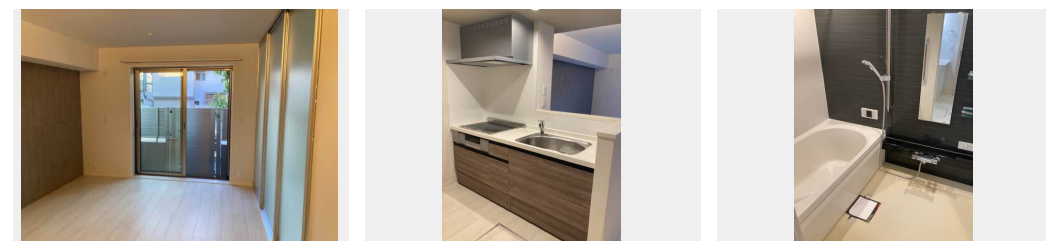
1LDK  
マンション

家賃 100,000 円

共益費等 6,000 円

敷金 20,000 円

契約一時金 200,000 円



積水ハウスの賃貸住宅 シャーメゾン

Sha Maison

この物件の  
オススメ  
ポイント

お部屋探しなら、まずは「シャーメゾン」をチェック！  
上階からの音を大幅に抑える高遮音床システム「シャイド」を採用／ペットとの暮らしご相談可能です／インターネットが無料で入居後すぐに・・・

## この物件についている こだわり設備

- 高遮音床システム
- ペット相談可
- インターネット無料(WiFi付)
- オートロック
- 防犯カメラ
- TVモニター付きインターホン
- 浴室乾燥機
- 対面キッチン
- 3口コンロ
- IHクッキングヒーター
- コンロ
- 給湯設備

駐車場あり／CATV (e光TV)／インターネット対応／インターネット無料 (Wi-Fi対応)／防犯カメラ／オートロック／ペット相談可 (室内中型犬)／駐輪場 (屋根付き)／高遮音床システム「SHAI DD55」／LGBTQフレンドリー／高齢者対応可／玄関鍵 (①キー②ロック)／カラーモニター付ドアホン／システムキッチン／対面キッチン／3口コンロ (2口IH+ラジエント)／エコジョーズ／ユニットバス1418／浴室乾燥機／トイレ (暖房洗浄便座)／フローリング／床下収納庫 (1階のみ)／洗面所独立／洗髪洗面化粧台／都市ガス

物件名 シャーメゾン ポラリスA 0103号室

アクセス J R 阪和線 浅香駅 徒歩8分  
大阪メトロ御堂筋線 北花田駅 徒歩15分

所在地 大阪府堺市北区東浅香山町1丁65番1

ランドマーク -

間取り 1LDK+S(納戸)／洋室5.9 S4.8 LDK14.3 (帖)

専有面積 / 向き 60.1㎡ / 南 (角部屋)

築年月 / 構造 2019年9月下旬 / 重量鉄骨・1階-3階建

入居 / 契約期間 2026年7月中旬 / 2年

駐車場 駐車場空有り / 月11000円 駐車場敷金別途要

入居諸条件備考

契約一時金は契約時に借主より貸主に支払われ返還されないお金です。／24時間365日緊急時対応受付物件：専用部分内の住まいのトラブルは「シャーメゾンライフSUPPORT24」(月額1,320円税込)にご加入いただけます。／本物件はペット飼育可物件ですが、種類・大きさ・室内での飼育の可否等は問合せ先にご確認下さい。／ご入居にかかる諸費用として、クリーニング特約料(初回契約時)73,700円(税込)、鍵交換費用(初回契約時)14,300円(税込)が必要です。／火災保険へのご加入が条件となります。＊ご入居中は、借家人賠償責任保険・個人賠償責任保険が付帯された火災保険へのご加入が必要となります。積水ハウス不動産グループでは、万一の事故の際、グループが連携して迅速に対応できる「シャーメゾンライフGUARD」(\*)へのご加入を推奨しております。＊保険契約の取扱代理店は、積水ハウスシャーメゾンPM関西(株)および積水ハウスシャーメゾンパートナーズ(株)となります。／積水ハウスシャーメゾンパートナーズの保証人不要プラン『らくらくパートナー』に加入が必要です。【新規契約時】事務手数料：33,000円(税込)、【毎月】保証料：月額賃料等の2%／諸費用及びその他契約費用は別途打合せ／更新料：新賃料の1ヶ月分

No.000695300103

※消費税は10%として計算しています。※掲載されている図面・写真等は、作成方法や撮影方法・時期などにより実際とは異なる場合があります。＊家具や車などは、配置のイメージであり、賃貸物件に付属していません(家具家電付き等の表示があるものを除く)。

ポイントがたまる  
住んでいるだけでポイントが貯まり、  
住替え時に家賃が最大3ヶ月分無料に!

らくらくパートナー  
気分も手間もお財布も、らくらく。  
保証人不要のらくらくパートナー

ウィルハウス株式会社 堺北花田店

TEL:072-256-6101  
FAX: 072-256-6102

大阪府堺市北区船堂町1-15-3 エストレリータ北花田1階

免許番号：大阪府知事(5)第048796号

所属団体：一般社団法人大阪府宅地建物取引業協会／公益社団法人近畿地区

不動産公正取引協議会

取引形態  
仲介