

Sha Maison

積水ハウス品質のお部屋を シャーメゾン ショップ Shop

J R 阪和線

上野芝駅 徒歩9分

モバイルで見る



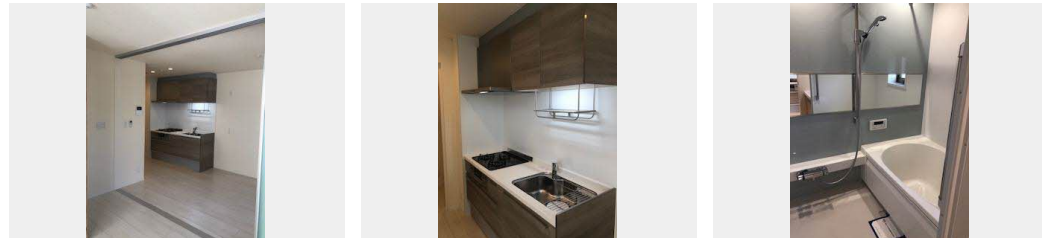
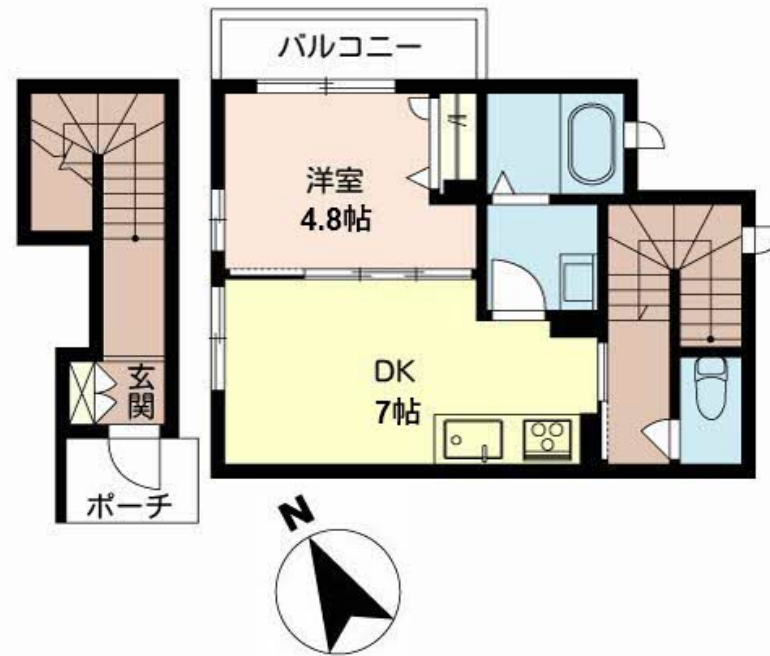
1DK
アパート

家賃 **76,000 円**

共益費等 6,000 円

敷金 20,000 円

契約一時金 100,000 円



積水ハウスの賃貸住宅 シャーメゾン
Sha Maison

この物件の
**オススメ
ポイント**

お部屋探しなら、まずは「シャーメゾン」をチェック！
上階からの音を大幅に抑える高遮音床システム「シャイド」を採用/ペットとの暮らしご相談可能です/宅配ボックス付きなので不在時にも荷・・・

この物件についている **こだわり設備**

- 高遮音床システム
- ペット相談可
- 宅配BOX
- インターネット無料(WiFi付)
- 防犯カメラ
- 電動シャッター
- TVEモニター付きインターホン
- 浴室乾燥機
- エアコン
- 3口コンロ
- コンロ
- 給湯設備

BS/CS/CATV (e光TV) /インターネット対応/インターネット無料 (Wi-Fi対応) /ペット相談可 (室内中型犬) /ゴミ集積場 (敷地内) /駐輪場 (屋根付き) /高遮音床システム「SHAI DD55」 /防犯カメラ /LGBTQフレンドリー /高齢者対応可 /宅配BOX /玄関鍵 (①キー②ロック) /カラーモニター付ドアホン /システムキッチン /3口ガスコンロ /エコジョーズ /ユニットバス1318 /浴室乾燥機 /トイレ (暖房洗浄便座) /エアコン 1台 /フローリング /雨戸 (電動シャッタータイプ) /洗面所独立 /都市ガス

物件名	シャーメゾン東上野芝 0202号室	間取り	1DK/洋室4.8 DK7 (帖)
アクセス	J R 阪和線 上野芝駅 徒歩9分 南海電鉄高野線 中百舌鳥駅 徒歩32分	専有面積 / 向き	37.5㎡ / 北 (角部屋)
所在地	大阪府堺市北区東上野芝町 2丁483-1	築年月 / 構造	2019年2月下旬 / 軽量鉄骨・2階-2階建
ランドマーク	-	入居 / 契約期間	2026年6月中旬 / 2年
		駐車場	駐車場なし

入居諸条件備考

契約一時金は契約時に借主より貸主に支払われ返還されないお金です。/24時間365日緊急時対応受付物件：専用部分内の住まいのトラブルは「シャーメゾンライフSUPPORT24」(月額1,320円税込)にご加入いただきます。/本物件はペット飼育可物件ですが、種類・大きさ・室内での飼育の可否等は問合せ先にご確認下さい。/ご入居にかかる諸費用として、クリーニング特約料(初回契約時)52,800円(税込)、鍵交換費用(初回契約時)14,300円(税込)が必要です。/火災保険へのご加入が条件となります。*ご入居中は、借家人賠償責任保険・個人賠償責任保険が付帯された火災保険へのご加入が必要となります。積水ハウス不動産グループでは、万一の事故の際、グループが連携して迅速に対応できる「シャーメゾンライフGUARD」(*)へのご加入を推奨しております。*保険契約の取扱代理店は、積水ハウスシャーメゾンPM関西(株)および積水ハウスシャーメゾンパートナーズ(株)となります。/積水ハウスシャーメゾンパートナーズの保証人不要プラン『らくらくパートナー』に加入が必要です。【新規契約時】事務手数料：33,000円(税込)、【毎月】保証料：月額賃料等の2%/諸費用及びその他契約費用は別途打合せ/更新料：新賃料の1ヶ月分

※消費税は10%として計算しています。※掲載されている図面・写真等は、作成方法や撮影方法・時期などにより実際とは異なる場合があります。※家具や車などは、配置のイメージであり、賃貸物件に付属していません(家具家電付き等の表示があるものを除く)。

No.000659600202

ポイントがたまる
住んでいるだけでポイントが貯まり、住替え時に家賃が最大3ヶ月分無料に!

らくらくパートナー
気分も手間もお財布も、らくらく。保証人不要のらくらくパートナー

株式会社HOME PARK 堺東店
TEL:072-226-3500
FAX: 072-226-3501

大阪府堺市堺区北瓦町2丁1番23号
免許番号：大阪府知事(4)第52839号
所属団体：一般社団法人大阪府宅地建物取引業協会/公益社団法人近畿地区不動産公正取引協議会

取引形態
仲介