

Sha Maison

積水ハウス品質のお部屋を シャーメゾン ショップ Shop

大阪メトロ御堂筋線

なかもず駅 徒歩4分

モバイルで見る



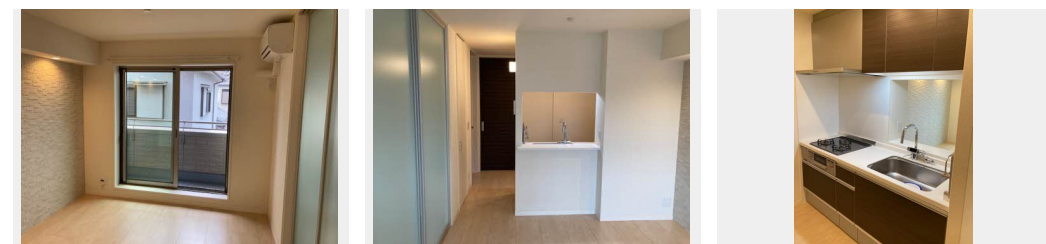
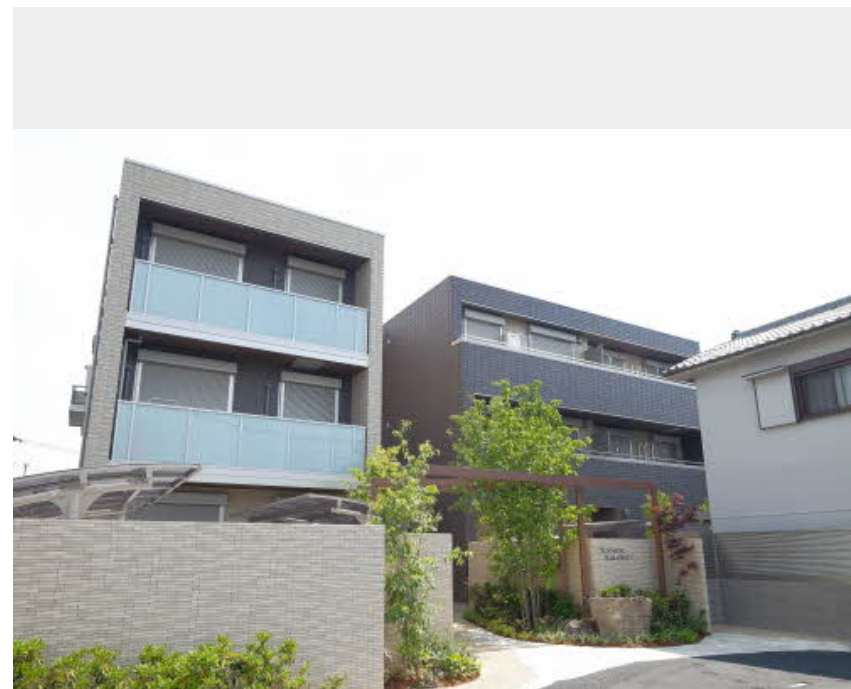
1LDK
マンション

家賃 105,000 円

共益費等 4,500 円

敷金 20,000 円

契約一時金 150,000 円



積水ハウスの賃貸住宅 シャーメゾン

Sha Maison

この物件の
オススメ
ポイント

重量鉄骨造3階建てです。/「エコジョーズ」採用でガスを効率的に使うことができます。/日本トリム社製の電解水素水整水器付です。/「SHAI DD55」を採用し、上階からの衝撃音を低減し・・・

この物件についている こだわり設備

- 高遮音床システム
- TVモニター付きインターホン
- オートロック
- 防犯カメラ
- 対面キッチン
- コンロ
- 3口コンロ
- 浄水器・整水器
- 給湯設備
- エコジョーズ
- 浴室乾燥機
- 洗髪洗面台

駐車場あり/CATV(都市型)/インターネット対応/オートロック/高遮音床システム「SHAI DD55」/防犯カメラ/BS/LGBTQフレンドリー/高齢者対応可/カラーモニタードアホン/システムキッチン/対面キッチン/整水器/3口ガスコンロ/エコジョーズ/給湯箇所(浴室・台所・洗面所)/ユニットバス1318/24H換気システム/浴室乾燥機(暖房乾燥)/洗髪洗面化粧台/トイレ(暖房洗浄便座)/エアコン 1台

物件名 SUNSHINE NAKAMOZU 0206号室

間取り 1LDK/洋室6.1 LDK10.9(帖)

アクセス 大阪メトロ御堂筋線 なかもず駅 徒歩4分

専有面積/向き 42.05㎡/南(角部屋)

所在地 大阪府堺市北区中百舌鳥町4丁501

築年月/構造 2016年5月下旬/重量鉄骨・2階-3階建

入居/契約期間 2024年6月中旬/2年

ランドマーク -

駐車場 駐車場空有り/月13200円 駐車場敷金別途要

入居諸条件備考

契約一時金は契約時に借主より貸主に支払われ返還されないお金です。/更新料:30,000円/24時間365日緊急時対応受付物件:専用部分内の住まいのトラブルは「シャーメゾンライフSUPPORT24」(月額880円税込)へ別途加入要/上記入居諸条件以外に、クリーニング特約料(初回契約時)33,000円(税込)、鍵交換費用(初回契約時)11,000円(税込)が必要です。/火災保険への加入が条件となります。*ご入居中は、借家人賠償責任保険・個人賠償責任保険が付帯された火災保険への加入が必要となります。積水ハウス不動産グループでは、万一の事故の際、グループが連携して迅速に対応できる「シャーメゾンライフGUARD」(*)へのご加入を推奨しております。*保険契約の取扱代理店は、積水ハウス不動産関西(株)および積水ハウス不動産パートナーズ(株)となります。/積水ハウス不動産パートナーズの保証人不要プラン『らくらくパートナー』に加入が必要です。【新規契約時】事務手数料:33,000円(税込)、【毎月】保証料:月額賃料等の2%/諸費用及び、契約に要する費用は別途打合せ/更新料:30,000円

※消費税は10%として計算しています。※掲載されている図面・写真等は、作成方法や撮影方法・時期などにより実際とは異なる場合があります。※家具や車などは、配置のイメージであり、賃貸物件に付属していません(家具家電付き等の表示があるものを除く)。

ポイントがたまる
住んでいるだけでポイントが貯まり、
住替え時に家賃が最大3ヶ月分無料に!

らくらくパートナー
気分も手間もお財布も、らくらく。
保証人不要のらくらくパートナー

ウィルハウス株式会社 堺なかもず店

TEL:072-246-3123
FAX: 072-246-3128

大阪府堺市北区長曾根町10柳生第二ビル2F
免許番号:大阪府知事(5)第048796号
所属団体:一般社団法人大阪府宅地建物取引業協会/公益社団法人近畿地区

不動産公正取引協議会

取引形態
仲介