



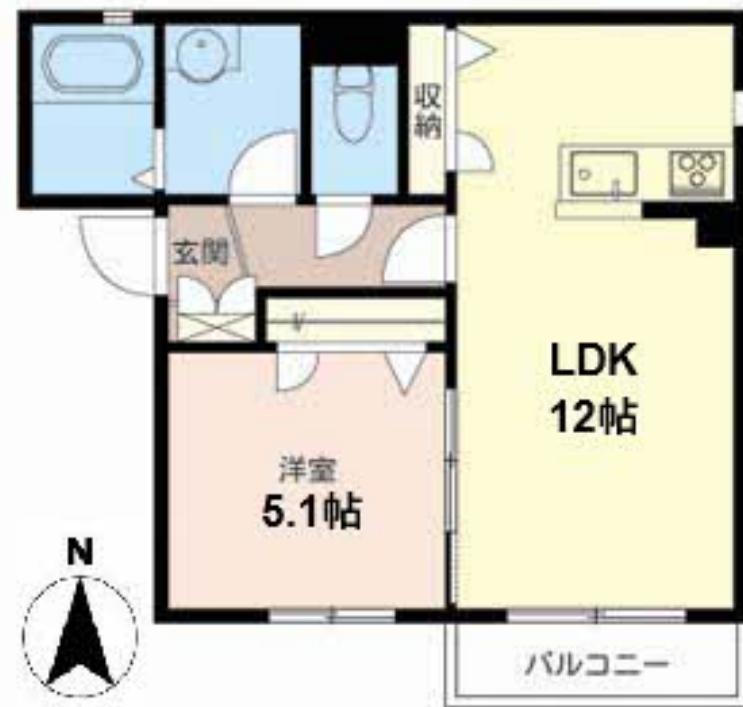
1LDK
アパート

家賃 **82,000 円**

共益費等 5,000 円

敷金 20,000 円

契約一時金 130,000 円



積水ハウスの賃貸住宅 シャーメゾン

Sha Maison

この物件の
オススメ
ポイント

お部屋探しなら、まずは「シャーメゾン」をチェック！
上階からの音を大幅に抑える高遮音床システム「シャイド」を採用／ホームセキュリティー（警備員駆けつけシステム）を搭載／室内のモニタ・・・

この物件についている **こだわり設備**

- 高遮音床システム
- 警備システム
- TVモニター付きインターホン
- 浴室乾燥機
- 追い焚き給湯
- エアコン
- 対面キッチン
- 3口コンロ
- コンロ
- 給湯設備
- エコジョーズ
- 洗濯洗面台

CATV (e o光TV) / インターネット対応 / 共用玄関ドア / 高遮音床システム「SHAI DD55」 / ホームセキュリティー (ALSOK) / LGBTQフレンドリー / モニタ付ドアホン / システムキッチン / 対面キッチン / 3口ガスコンロ / エコジョーズ / 浴室乾燥機 (暖房乾燥) / 洗濯洗面化粧台 / トイレ (暖房洗浄便座) / エアコン / 断熱複層ガラス / 雨戸 (シャッタータイプ) / 洗面所独立 / 給湯器 (追焚機能付) / 都市ガス

物件名	KUR A北花田 000D号室	間取り	1LDK / 洋室5.1 LDK12 (帖)
アクセス	大阪メトロ御堂筋線 北花田駅 徒歩9分 大阪メトロ御堂筋線 あびこ駅 徒歩17分	専有面積 / 向き	42.78㎡ / 南 (角部屋)
所在地	大阪府堺市北区北花田町3丁41-2	築年月 / 構造	2014年3月中旬 / 軽量鉄骨・2階-2階建
ランドマーク	-	入居 / 契約期間	2026年6月中旬 / 2年
		駐車場	駐車場なし

入居諸条件備考

契約一時金は契約時に借主より貸主に支払われ返還されないお金です。 / 24時間365日緊急時対応受付物件：専用部分内の住まいのトラブルは「シャーメゾンライフSUPPORT24」(月額1,320円税込)にご加入いただきます。 / ご入居にかかる諸費用として、クリーニング特約料(初回契約時)59,400円(税込)、鍵交換費用(初回契約時)14,300円(税込)が必要です。 / 火災保険へのご加入が条件となります。 *ご入居中は、借家人賠償責任保険・個人賠償責任保険が付帯された火災保険へのご加入が必要となります。積水ハウス不動産グループでは、万一の事故の際、グループが連携して迅速に対応できる「シャーメゾンライフGUARD」(*)へのご加入を推奨しております。 *保険契約の取扱代理店は、積水ハウスシャーメゾンPM関西(株)および積水ハウスシャーメゾンパートナーズ(株)となります。 / 積水ハウスシャーメゾンパートナーズの保証人不要プラン『らくらくパートナー』に加入が必要です。 [新規契約時] 事務手数料：33,000円(税込)、[毎月] 保証料：月額賃料等の2% / 諸費用及びその他契約費用は別途打合せ / 更新料：新賃料の1ヶ月分

No.0011831000D

※消費税は10%として計算しています。 ※掲載されている図面・写真等は、作成方法や撮影方法・時期などにより実際とは異なる場合があります。 ※家具や車などは、配置のイメージであり、賃貸物件に付属していません(家具家電付き等の表示があるものを除く)。

ポイントがたまる
住んでいるだけでポイントが貯まり、住替え時に家賃が最大3ヶ月分無料に!

らくらくパートナー
気分も手間もお財布も、らくらく。保証人不要のらくらくパートナー

ウィルハウス株式会社 堺北花田店

TEL:072-256-6101
FAX: 072-256-6102

大阪府堺市北区船堂町1-15-3 エストレリータ北花田1階
免許番号：大阪府知事(5)第048796号
所属団体：一般社団法人大阪府宅地建物取引業協会 / 公益社団法人近畿地区不動産公正取引協議会

取引形態
仲介