

Sha Maison

積水ハウス品質のお部屋を シャーメゾン ショップ Shop

大阪メトロ御堂筋線

なかもず駅 徒歩5分

モバイルで見る



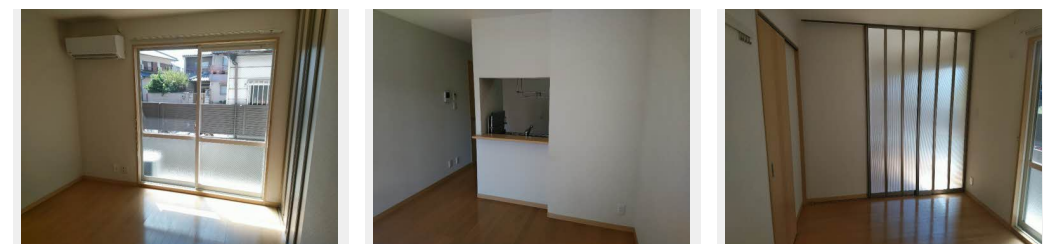
1LDK
アパート

家賃 75,000 円

共益費等 3,000 円

敷金 20,000 円

契約一時金 80,000 円



積水ハウスの賃貸住宅 シャーメゾン

Sha Maison

この物件の
オススメ
ポイント

☆積水ハウス施工☆平成29年9月 エアコン・インターホン
取替

この物件についている **こだわり設備**



駐車場あり/インターネット対応/LGBTQフレンドリー/高齢者対応可/CATV/エアコン
1台/カラーモニタ付ドアホン

物件名 リバーシャトーなかもず 0105号室

アクセス 大阪メトロ御堂筋線 なかもず駅 徒歩5分

所在地 大阪府堺市北区中百舌鳥町6丁891番地1

ランドマーク -

間取り 1LDK/LDK9.2 洋室5.4 (帖)

専有面積 / 向き 36.5㎡ / 東

築年月 / 構造 2004年4月下旬 / 軽量鉄骨・1階-2階建

入居 / 契約期間 2024年5月下旬 / 2年

駐車場 駐車場空有り / 月9900円 駐車場敷金別途要

入居諸条件備考

契約一時金は契約時に借主より貸主に支払われ返還されないお金です。/更新料: 30,000円/24時間365日緊急時対応受付物件: 専用部分内の住まいのトラブルは「シャーメゾンライフSUPPORT24」(月額880円税込)へ別途加入要/上記入居諸条件以外に、クリーニング特約料(初回契約時) 27,500円(税込)、鍵交換費用(初回契約時) 11,000円(税込)が必要。/火災保険への加入が条件となります。*ご入居中は、借家人賠償責任保険・個人賠償責任保険が付帯された火災保険への加入が必要となります。積水ハウス不動産グループでは、万一の事故の際、グループが連携して迅速に対応できる「シャーメゾンライフGUARD」(*)への加入を推奨しております。*保険契約の取扱代理店は、積水ハウス不動産関西(株)および積水ハウス不動産パートナーズ(株)となります。/積水ハウス不動産パートナーズの保証人不要プラン『らくらくパートナー』に加入が必要です。【新規契約時】事務手数料: 33,000円(税込)、【毎月】保証料: 月額賃料等の2%/諸費用及び、契約に要する費用は別途打合せ/更新料: 30,000円

※消費税は10%として計算しています。※掲載されている図面・写真等は、作成方法や撮影方法・時期などにより実際とは異なる場合があります。※家具や車などは、配置のイメージであり、賃貸物件に付属していません(家具家電付き等の表示があるものを除く)。

ポイントがたまる
住んでいるだけでポイントが貯まり、
住替え時に家賃が最大3ヶ月分無料に!

らくらくパートナー
気分も手間もお財布も、らくらく。
保証人不要のらくらくパートナー

ウィルハウス株式会社 堺なかもず店

TEL:072-246-3123
FAX: 072-246-3128

大阪府堺市北区長曾根町10柳生第二ビル2F
免許番号: 大阪府知事(5)第048796号
所属団体: 一般社団法人大阪府宅地建物取引業協会/公益社団法人近畿地区

不動産公正取引協議会

取引形態
仲介