

# Sha Maison

積水ハウス品質のお部屋を シャーメゾン ショップ Shop

大阪メトロ御堂筋線

なかもず駅 徒歩11分

モバイルで見る



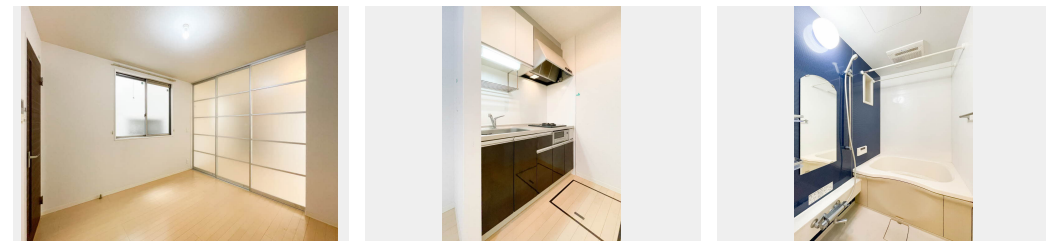
**1DK**  
アパート

家賃 **59,000 円**

共益費等 5,000 円

敷金 20,000 円

契約一時金 30,000 円



積水ハウスの賃貸住宅 シャーメゾン

Sha Maison

この物件の  
**オススメ  
ポイント**

お部屋探しなら、まずは「シャーメゾン」をチェック！  
宅配ボックス付きなので不在時にも荷物を受け取れます／インターネットが無料で入居後すぐに使えます／防犯カメラが設置されている物件で・・・

この物件についている **こだわり設備**

- 宅配BOX
- インターネット 無料(WiFi付)
- 防犯カメラ
- TVモニター付き インターホン
- WIC・納戸
- 浴室乾燥機
- エアコン
- コンロ
- 洗髪洗面台

防犯カメラ／インターネット対応／インターネット無料 (Wi-Fi対応) ／LGBTQフレンドリー／高齢者対応可／宅配BOX／エアコン 1台／カラーモニター付ドアホン／2口ガスコンロ／洗髪洗面化粧台／ウォークインクローゼット／浴室乾燥機／都市ガス

物件名 ディアコートなかもず 0102号室

間取り 1DK／洋室6.9 D K 7.1 (帖)

アクセス 大阪メトロ御堂筋線 なかもず駅 徒歩11分  
南海電鉄高野線 中百舌鳥駅 徒歩12分

専有面積 / 向き 34.5㎡ / 南

所在地 大阪府堺市北区長曾根町 3 0 1 9 - 1 7

築年月 / 構造 2008年7月下旬 / 軽量鉄骨・1階-2階建

入居 / 契約期間 即時 / 2年

ランドマーク -

駐車場 駐車場なし

入居諸条件備考

契約一時金は契約時に借主より貸主に支払われ返還されないお金です。／24時間365日緊急時対応受付物件：専用部分内の住まいのトラブルは「シャーメゾンライフSUPPORT24」（月額1,320円税込）にご加入いただきます。／ご入居にかかる諸費用として、クリーニング特約料（初回契約時）52,800円（税込）、鍵交換費用（初回契約時）14,300円（税込）が必要です。／火災保険へのご加入が条件となります。＊ご入居中は、借家人賠償責任保険・個人賠償責任保険が付帯された火災保険へのご加入が必要となります。積水ハウス不動産グループでは、万一の事故の際、グループが連携して迅速に対応できる「シャーメゾンライフGUARD」（＊）へのご加入を推奨しております。＊保険契約の取扱代理店は、積水ハウスシャーメゾンPM関西（株）および積水ハウスシャーメゾンパートナーズ（株）となります。／積水ハウスシャーメゾンパートナーズの保証人不要プラン『らくらくパートナー』に加入が必要です。【新規契約時】事務手数料：33,000円（税込）、【毎月】保証料：月額賃料等の2％／諸費用及びその他契約費用は別途打合せ／更新料：新賃料の1ヶ月分

No.163743000102

※消費税は10%として計算しています。※掲載されている図面・写真等は、作成方法や撮影方法・時期などにより実際とは異なる場合があります。＊家具や車などは、配置のイメージであり、賃貸物件に付属していません（家具家電付き等の表示があるものを除く）。

**ポイントがたまる**  
住んでいるだけでポイントが貯まり、住替え時に家賃が最大3ヶ月分無料に！

**らくらくパートナー**  
気分も手間もお財布も、らくらく。保証人不要のらくらくパートナー

ウィルハウス株式会社 堺なかもず店  
TEL:072-246-3123  
FAX: 072-246-3128

大阪府堺市北区長曾根町 1 0 柳生第二ビル 2 F  
免許番号：大阪府知事（5）第 0 4 8 7 9 6 号  
所属団体：一般社団法人大阪府宅地建物取引業協会／公益社団法人近畿地区不動産公正取引協議会

取引形態  
仲介