

大阪メトロ御堂筋線

北花田駅 徒歩1分

モバイルで見る



3DK
マンション

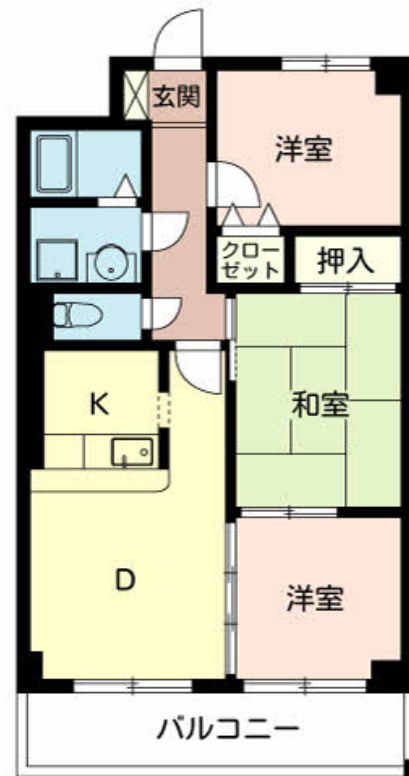
家賃 **98,000 円**

共益費等 10,000 円

敷金 0 円

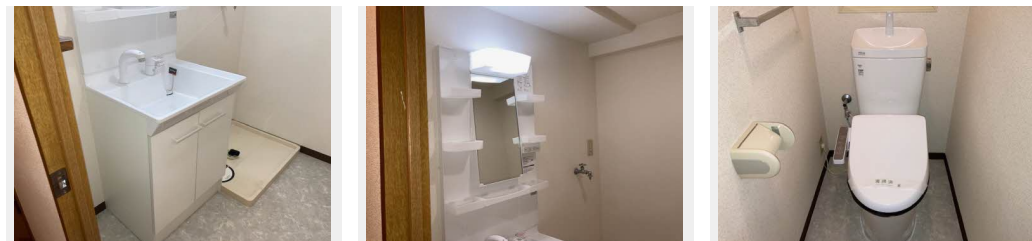
契約一時金 0 円

契約一時金 0



積水ハウスの賃貸住宅 シャーメゾン

Sha Maison



この物件の
おすすめ
ポイント

御堂筋線 北花田駅徒歩1分 / イオンモール約60M / 積水ハウス施工物件です。

この物件についている **こだわり設備**



インターネット対応 / LGBTQフレンドリー / 高齢者対応可 / CATV / クーラースリーブ有 / 洗面化粧台 / インターホン / 給湯器 / トイレ (暖房洗浄便座)

物件名 ベルファール ヤブウチ. 0305号室

アクセス 大阪メトロ御堂筋線 北花田駅 徒歩1分

所在地 大阪府堺市北区北花田町1丁1

ランドマーク -

間取り 3DK / D K 9.6 洋室4.4 和室5.4 洋室4 (帖)

専有面積 / 向き 56.21㎡ / 東

築年月 / 構造 1996年3月上旬 / 鉄筋コンクリート・3階-6階建

入居 / 契約期間 即時 / 2年

駐車場 駐車場なし

入居諸条件備考

更新料：30,000円 / 24時間365日緊急時対応受付物件：専用部分内の住まいのトラブルは「シャーメゾンライフサポート24」（月額880円税込）へ別途加入要 / 上記入居諸条件以外に、クリーニング特約料（初回契約時）33,000円（税込）、鍵交換費用（初回契約時）11,000円（税込）が必要です。 / 火災保険へのご加入が条件となります。 *ご入居中は、借家人賠償責任保険・個人賠償責任保険が付帯された火災保険へのご加入が必要となります。積水ハウス不動産グループでは、万一の事故の際、グループが連携して迅速に対応できる「シャーメゾンライフGUARD」（*）へのご加入を推奨しております。 *保険契約の取扱代理店は、積水ハウス不動産関西（株）および積水ハウス不動産パートナーズ（株）となります。 / 積水ハウス不動産パートナーズの保証人不要プラン『らくらくパートナー』に加入が必要です。 [新規契約時] 事務手数料：33,000円（税込）、[毎月] 保証料：月額賃料等の2% / 諸費用及び、契約に要する費用は別途打合せ / 更新料：30,000円

※消費税は10%として計算しています。※掲載されている図面・写真等は、作成方法や撮影方法・時期などにより実際とは異なる場合があります。※家具や車などは、配置のイメージであり、賃貸物件に付属しておりません（家具家電付き等の表示があるものを除く）。

ポイントがたまる
住んでいるだけでポイントが貯まり、
住替え時に家賃が最大3ヶ月分無料に!

らくらくパートナー
気分も手間もお財布も、らくらく。
保証人不要のらくらくパートナー

ウィルハウス株式会社 堺北花田店

TEL:072-256-6101
FAX: 072-256-6102

大阪府堺市北区船場町1-15-3 エストレリータ北花田1階

免許番号：大阪府知事（5）第048796号

所属団体：一般社団法人大阪府宅地建物取引業協会 / 公益社団法人近畿地区

不動産公正取引協議会

取引形態
仲介