

# Sha Maison

積水ハウス品質のお部屋を シャーメゾン ショップ Shop

南海電鉄南海本線

浜寺公園駅 徒歩7分

モバイルで見る



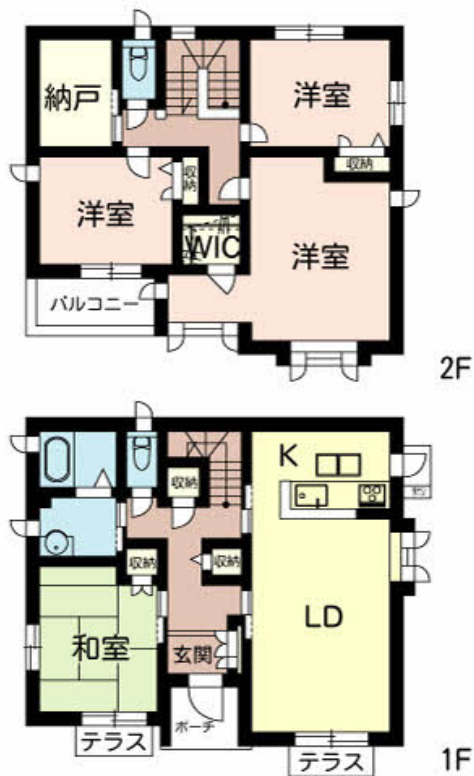
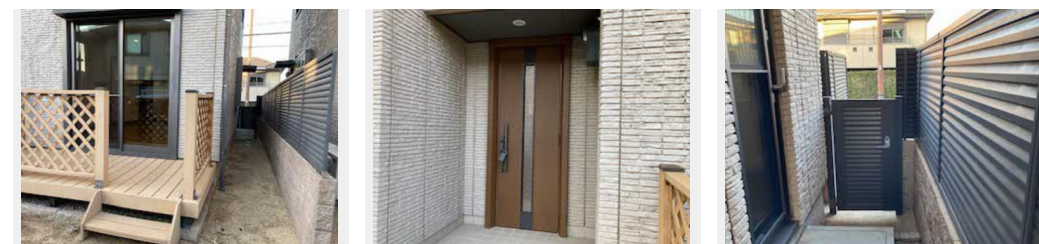
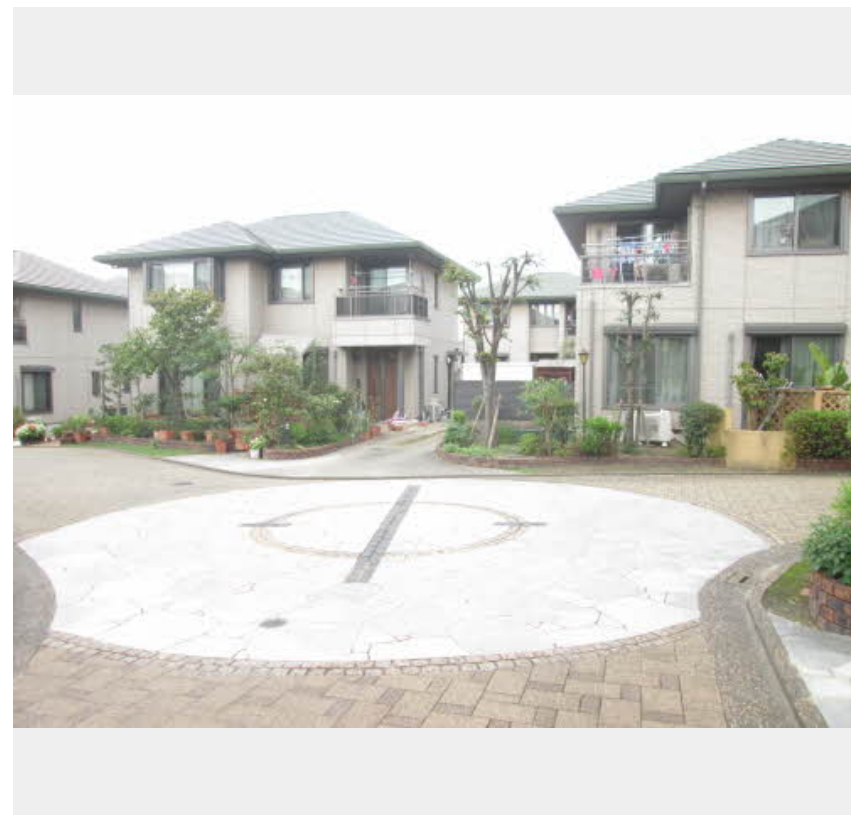
**4LDK**  
一戸建て

家賃 **192,000 円**

共益費等 6,000 円

敷金 100,000 円

契約一時金 400,000 円



積水ハウスの賃貸住宅 シャーメゾン

Sha Maison

この物件の  
オススメ  
ポイント

ペット飼育可能物件です（ただし外犬のみ飼育可能です。詳しくは、取扱店舗へお尋ね下さい） /ほんわり温かな床暖房のある物件です！ / ☆積水ハウス施工☆

この物件についている **こだわり設備**

- TVモニター付きインターホン
- 対面キッチン
- 対面キッチン
- コンロ
- コンロ
- 給湯設備
- 追い焚き給湯
- 浴室乾燥機
- 洗濯洗面台
- 温水洗浄便座

駐車場あり / CATV / BS / インターネット対応 / LGBTQフレンドリー / 高齢者対応可 / モニタ付ドアホン / 対面キッチン / ガスコンロ / 給湯器（追焚機能付） / 浴室乾燥機 / 洗濯洗面化粧台 / トイレ（洗浄機能付便座） / クーラースリーブ有

**物件名** DAIKENN HILLS  
**アクセス** 南海電鉄南海本線 浜寺公園駅 徒歩7分  
南海電鉄南海本線 羽衣駅 徒歩12分  
**所在地** 大阪府堺市西区浜寺南町1丁2番地1（8号）  
**ランドマーク** -

**間取り** 4LDK+S(納戸) / LDK17.2 和室6.4 洋室12 洋室6.4 洋室6.4 S2.4 (帖)  
**専有面積 / 向き** 126.54㎡ / 南 (角部屋)  
**築年月 / 構造** 2003年3月中旬 / 軽量鉄骨・1階-2階建  
**入居 / 契約期間** 即時 / 2年  
**駐車場** 駐車場空有り

入居諸条件備考

契約一時金は契約時に借主より貸主に支払われ返還されないお金です。 / 更新事務手数料：50,000円 / 24時間365日緊急時対応受付物件：専用部分内の住まいのトラブルは「シャーメゾンライフSUPPORT24」（月額880円税込）へ別途加入要 / 上記入居諸条件以外に、町内会費 毎月 150円、クリーニング特約料（初回契約時）55,000円（税込）、鍵交換費用（初回契約時）11,000円（税込）が必要です。 / 火災保険へのご加入が条件となります。 \*ご入居中は、借家人賠償責任保険・個人賠償責任保険が付帯された火災保険へのご加入が必要となります。積水ハウス不動産グループでは、万一の事故の際、グループが連携して迅速に対応できる「シャーメゾンライフGUARD」(\*)へのご加入を推奨しております。 \*保険契約の取扱代理店は、積水ハウス不動産関西(株)および積水ハウス不動産パートナーズ(株)となります。 / 積水ハウス不動産パートナーズの保証人不要プラン『らくらくパートナー』に加入が必要です。 [新規契約時] 事務手数料：33,000円(税込)、[毎月] 保証料：月額賃料等の2% / 諸費用及び、契約に要する費用は別途打合せ / 更新料：なし

※消費税は10%として計算しています。※掲載されている図面・写真等は、作成方法や撮影方法・時期などにより実際とは異なる場合があります。※家具や車などは、配置のイメージであり、賃貸物件に付属していません（家具家電付き等の表示があるものを除く）。

**ポイントがたまる**  
住んでいるだけでポイントが貯まり、住替え時に家賃が最大3ヶ月分無料に!

**らくらくパートナー**  
気分も手間もお財布も、らくらく。保証人不要のらくらくパートナー

**ウィルハウス株式会社 堺なかもず店**  
TEL:072-246-3123  
FAX: 072-246-3128

大阪府堺市北区長曾根町10柳生第二ビル2F  
免許番号：大阪府知事（5）第048796号  
所属団体：一般社団法人大阪府宅地建物取引業協会 / 公益社団法人近畿地区不動産公正取引協議会

取引形態  
仲介