

# Sha Maison

積水ハウス品質のお部屋を シャーメゾン ショップ Shop

J R 阪和線

鳳駅 徒歩8分

モバイルで見る



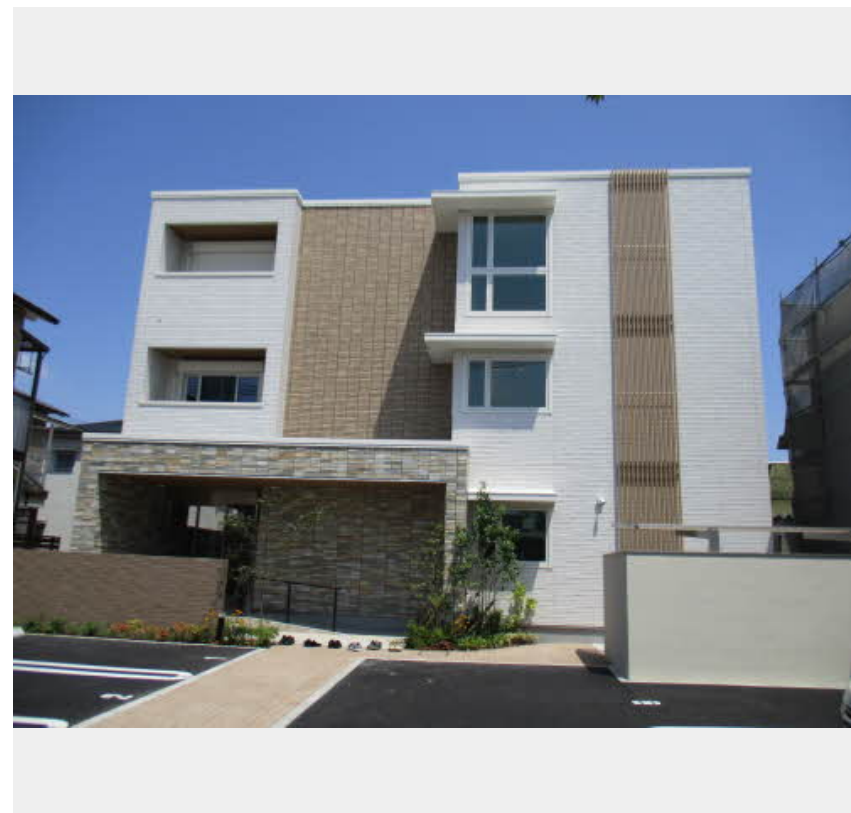
1LDK  
マンション

家賃 90,000 円

共益費等 6,000 円

敷金 20,000 円

契約一時金 150,000 円



積水ハウスの賃貸住宅 シャーメゾン

Sha Maison

この物件の  
オススメ  
ポイント

お部屋探しなら、まずは「シャーメゾン」をチェック！  
上階からの音を大幅に抑える高遮音床システム「シャイド」を採用／街並みに調和する緑豊かな敷地計画「シャーメゾンガーデンズ」を採用／・・・

## この物件についている こだわり設備

- 高遮音床システム
- オートロック
- 浴室乾燥機
- シャーメゾンガーデンズ
- 防犯カメラ
- エアコン
- 宅配BOX
- 電動シャッター
- 対面キッチン
- インターネット無料(WiFi付)
- TVモニター付きインターホン
- IHクッキングヒーター

駐車場あり／BS／CS／CATV (e光TV)／インターネット対応／インターネット無料 (Wi-Fi対応)／オートロック・自動ドア／シャーメゾンガーデンズ／屋外共用水栓／ゴミ集積場 (敷地内)／駐輪場 (屋根付き)／高遮音床システム「SHAI DD55」／自動消火装置／消火器／植栽／防犯カメラ／宅配BOX／LGBTQフレンドリー／高齢者対応可／玄関鍵 (オプナス)／玄関鍵 (非接触キー)／カラーモニタ付ドアホン／システムキッチン／対面キッチン／IHクッキングヒーター／エコジョーズ／給湯箇所 (浴室・台所・洗面所)／バス・トイレ (セパレート)／ユニットバ

入居諸条件備考

契約一時金は契約時に借主より貸主に支払われ返還されないお金です。／24時間365日緊急時対応受付物件：専用部分内の住まいのトラブルは「シャーメゾンライフSUPPORT24」(月額1,320円税込)にご加入いただきます。／ご入居にかかる諸費用として、クリーニング特約料 (初回契約時) 66,000円 (税込)、鍵交換費用 (初回契約時) 14,300円 (税込) が必要です。／火災保険へのご加入が条件となります。＊ご入居中は、借家人賠償責任保険・個人賠償責任保険が付帯された火災保険へのご加入が必要となります。積水ハウス不動産グループでは、万一の事故の際、グループが連携して迅速に対応できる「シャーメゾンライフGUARD」(\*)へのご加入を推奨しております。＊保険契約の取扱代理店は、積水ハウスシャーメゾンPM関西 (株) および積水ハウスシャーメゾンパートナーズ (株) となります。／積水ハウスシャーメゾンパートナーズの保証人不要プラン『らくらくパートナー』に加入が必要です。【新規契約時】事務手数料：33,000円 (税込)、【毎月】保証料：月額賃料等の2%／諸費用及びその他契約費用は別途打合せ／更新料：新賃料の1ヶ月分

物件名 Soleil Levant 0101号室

アクセス J R 阪和線 鳳駅 徒歩8分  
南海電鉄南海本線 羽衣駅 徒歩16分

所在地 大阪府堺市西区鳳西町1丁67-7

ランドマーク -

間取り 1LDK／洋室5.5 LDK14.1 (帖)

専有面積 / 向き 51.3㎡ / 南 (角部屋)

築年月 / 構造 2019年7月下旬 / 重量鉄骨・1階-3階建

入居 / 契約期間 2026年7月中旬 / 2年

駐車場 駐車場空有り / 月8800~11000円 駐車場敷金別途要

※消費税は10%として計算しています。※掲載されている図面・写真等は、作成方法や撮影方法・時期などにより実際とは異なる場合があります。※家具や車などは、配置のイメージであり、賃貸物件に付属していません (家具家電付き等の表示があるものを除く)。

No.000685000101

ポイントがたまる  
住んでいるだけでポイントが貯まり、  
住替え時に家賃が最大3ヶ月分無料に!

らくらくパートナー  
気分も手間もお財布も、らくらく。  
保証人不要のらくらくパートナー

株式会社アリオ 鳳駅前店

TEL:072-274-4146

FAX: 072-274-4641

大阪府堺市西区鳳東町1丁34番1

免許番号：大阪府知事 (4) 第54528号

所属団体：公益社団法人全日本不動産協会 大阪府本部 / 公益社団法人近畿

地区不動産公正取引協議会

取引形態  
仲介