

Sha Maison

積水ハウス品質のお部屋を シャーメゾン ショップ Shop

南海電鉄高野線

萩原天神駅 徒歩13分

モバイルで見る



3DK アパート

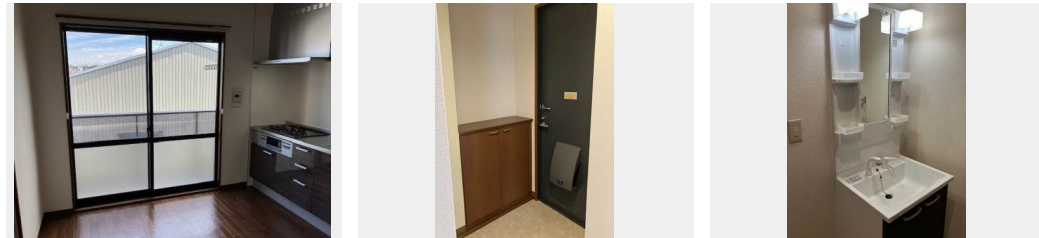
家賃 65,000 円

共益費等 3,000 円

敷金 20,000 円

契約一時金 0 円

契約一時金 0



この物件の
おすすめ
ポイント

☆積水ハウス施工☆

この物件についている **こだわり設備**



リノベーション



TVモニター付き
インターホン



給湯設備



エアコン

駐車場あり/共聴アンテナ/インターネット対応/インターホン/給湯器(ガス)/洗面化粧台/クーラースリープ有/リノベーション/モニター付ドアホン/システムキッチン/エアコン

物件名 ハイマート金川ⅡB, C棟 C201号室

アクセス 南海電鉄高野線 萩原天神駅 徒歩13分

所在地 大阪府堺市東区日置荘北町2丁20番34

ランドマーク -

間取り 3DK/DK6.8 洋室6.4 洋室5.9 和室6.4 (帖)

専有面積 / 向き 62.08㎡ / 東 (角部屋)

築年月 / 構造 2000年6月下旬 / 軽量鉄骨・2階-2階建

入居 / 契約期間 即時 / 2年

駐車場 駐車場空あり / 月9900円 駐車場敷金別途要

入居諸条件備考

24時間365日緊急時対応受付物件：専用部分内の住まいのトラブルは「シャーメゾンライフSUPPORT24」(月額880円税込)へ別途加入要/火災保険へのご加入が条件となります。*ご入居中は、借家人賠償責任保険・個人賠償責任保険が付帯された火災保険へのご加入が必要となります。積水ハウス不動産グループでは、万一の事故の際、グループが連携して迅速に対応できる「シャーメゾンライフGUARD」(*)へのご加入を推奨しております。*保険契約の取扱代理店は、積水ハウス不動産関西(株)および積水ハウス不動産パートナーズ(株)となります。/積水ハウス不動産パートナーズの保証人不要プラン『らくらくパートナー』に加入が必要です。[新規契約時]事務手数料:33,000円(税込)、[毎月]保証料:月額賃料等の2%/リノベーション2023年07月 キッチン・ユニットバス・トイレ・洗面化粧台・モニターホン交換・エアコン新設/諸費用及び、契約に要する費用は別途打合せ/更新料:なし

※消費税は10%として計算しています。※掲載されている図面・写真等は、作成方法や撮影方法・時期などにより実際とは異なる場合があります。※家具や車などは、配置のイメージであり、賃貸物件に付属していません(家具家電付き等の表示があるものを除く)。

ポイントがたまる
住んでいるだけでポイントが貯まり、
住替え時に家賃が最大3ヶ月分無料に!

らくらくパートナー
気分も手間もお財布も、らくらく。
保証人不要のらくらくパートナー

ウィルハウス株式会社 堺なかもず店

TEL:072-246-3123
FAX: 072-246-3128

大阪府堺市北区長曾根町10柳生第二ビル2F
免許番号:大阪府知事(5)第048796号

所属団体:一般社団法人大阪府宅地建物取引業協会/公益社団法人近畿地区
不動産公正取引協議会

取引形態
仲介