

# Sha Maison

積水ハウス品質のお部屋を シャーメゾン ショップ Shop

J R 阪和線

上野芝駅 徒歩19分

モバイルで見る



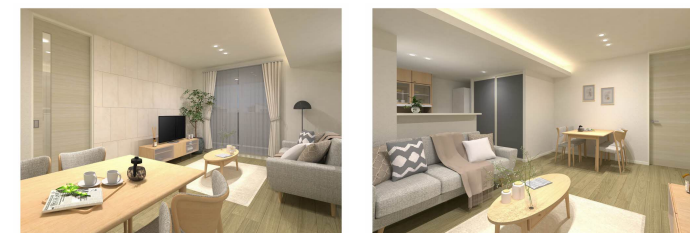
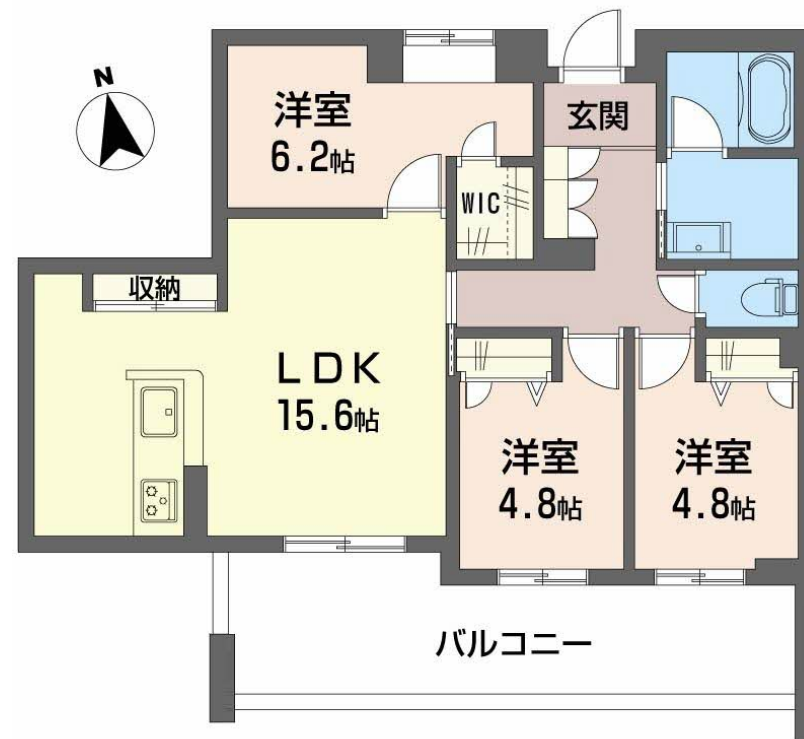
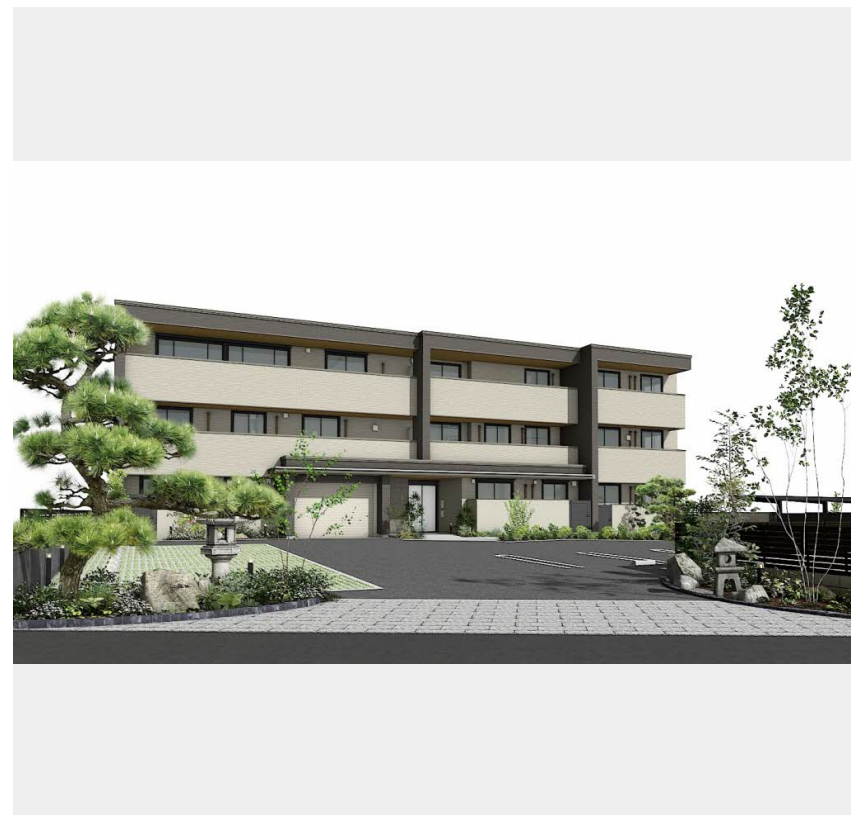
**3LDK**  
マンション

家賃 **121,000 円**

共益費等 11,000 円

敷金 20,000 円

契約一時金 232,000 円



積水ハウスの賃貸住宅 シャーメゾン

Sha Maison

**この物件のオススメポイント**

お部屋探しなら、まずは「シャーメゾン」をチェック！  
発電した電気を使えて余った電気は売ることができるZEH住宅  
／耐震性を表す指標の最高ランク「耐震等級3」を取得／外気の影響を受けに・・・

**この物件についているこだわり設備**

- ZEH
- 耐震等級3
- 断熱等性能等級6
- 高遮音床システム
- エレベーター
- 宅配BOX
- IOT対応
- スマートロック
- インターネット無料(WiFi付)
- オートロック
- 防犯カメラ
- TVモニター付きインターホン

駐車場あり／CATV (e光TV)／インターネット対応／インターネット無料 (Wi-Fi対応)／エレベーター／オートロック・自動ドア／共用玄関ドア／宅配BOX／掲示板／耐震等級3／階段灯／屋外共用水栓／ゴミ集積場 (敷地内)／駐輪場 (屋根付き)／高遮音床システム「SHAIDD55」／防犯カメラ／消火器／植栽／LGBTQフレンドリー／駐車場チェーンゲート／スマートロック／IOT対応／カラーモニター付ドアホン／対面キッチン／食器洗浄機付／3口ガスコンロ／給湯器 (追焚機能付)／エコジョーズ／給湯箇所 (浴室・台所・洗面所)／バス・トイレ (セパ)

物件名	シャーメゾン深翠の杜 0202号室	間取り	3LDK／洋室6.2 洋室4.8 洋室4.8 LDK15.6 (帖)
アクセス	J R 阪和線 上野芝駅 徒歩19分 南海泉北線 深井駅 徒歩22分	専有面積 / 向き	73.31㎡ / 南
所在地	大阪府堺市中区深井北町781-2の一部・781-3の一部	築年月 / 構造	2026年11月下旬 / 重量鉄骨・2階-3階建
ランドマーク	-	入居 / 契約期間	2026年11月下旬 / 2年
		駐車場	駐車場空有り / 月11000~12100円 駐車場敷金別途

入居諸条件備考

内覧・契約については、貸主の指定する仲介業者を介して行いますので、所定の仲介手数料が必要となります。  
／契約一時金は契約時に借主より貸主に支払われ返還されないお金です。／24時間365日緊急時対応受付物件  
；専用部分内の住まいのトラブルは「シャーメゾンライフSUPPORT24」(月額1,320円税込)にご加入  
いただきます。／ご入居にかかる諸費用として、クリーニング特約料(初回契約時)80,641円(税込)、スマ  
ートロック設定費用16,500円が必要です。／火災保険へのご加入が条件となります。※ご入居中は、借家人賠償  
責任保険・個人賠償責任保険が付帯された火災保険へのご加入が必要となります。積水ハウス不動産グループでは  
、万一の事故の際、グループが連携して迅速に対応できる「シャーメゾンライフGUARD」(\*)へのご加入を  
推奨しております。\*保険契約の取扱代理店は、積水ハウスシャーメゾンPM関西(株)および積水ハウスシャ  
ーメゾンパートナーズ(株)となります。／積水ハウスシャーメゾンパートナーズの保証人不要プラン『らくらくパ  
ートナー』にご加入が必要です。[新規契約時]事務手数料:33,000円(税込)、[毎月]保証料:月額賃  
料等の2%/諸費用及びその他契約費用は別途打合せ/更新料:新賃料の1ヶ月分

No.001189200202

※消費税は10%として計算しています。※掲載されている図面・写真等は、作成方法や撮影方法・時期などにより実際とは異なる場合があります。※家具や車などは、配置のイメージであり、賃貸物件に付属しておりません(家具家電付き等の表示があるものを除く)。

**ポイントがたまる**  
住んでいるだけでポイントが貯まり、  
住替え時に家賃が最大3ヶ月分無料に!

**らくらくパートナー**  
気分も手間もお財布も、らくらく。  
保証人不要のらくらくパートナー

積水ハウスシャーメゾンPM関西株式会社 大阪南賃貸営業所  
TEL:06-6631-5960  
FAX: 06-6631-5961  
大阪府大阪市浪速区湊町1丁目2番3号マルイト難波ビル16階  
免許番号: 国土交通大臣(1)第10779号  
所属団体: (公社)首都圏不動産公正取引協議会 / (公財)日本賃貸住宅管  
理協会

取引形態  
貸主