

Sha Maison

積水ハウス品質のお部屋を シャーメゾン ショップ Shop

南海電鉄高野線

初芝駅 徒歩21分

モバイルで見る



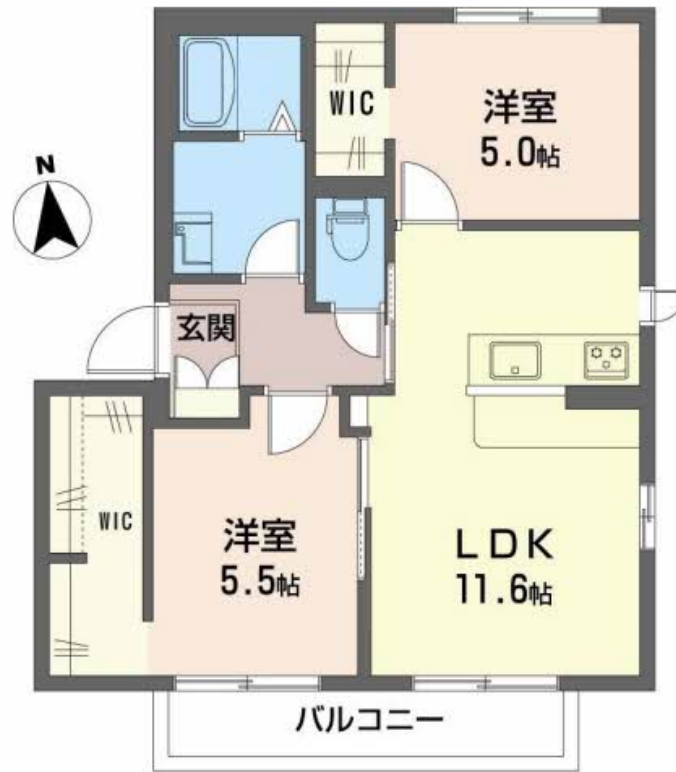
2LDK
アパート

家賃 **80,000 円**

共益費等 4,500 円

敷金 20,000 円

契約一時金 80,000 円



この物件の
オススメ
ポイント

☆積水ハウス施工☆/無料Wi-Fi有り(インターネット無料)

この物件についている **こだわり設備**

- リノベーション
- 宅配BOX
- インターネット無料(WiFi付)
- IOT対応
- 防犯カメラ
- 対面キッチン
- 対面キッチン
- コンロ
- 3口コンロ
- 給湯設備
- 追い焚き給湯
- 浴室乾燥機
- 洗髪洗面台

駐車場あり/CATV/BS/インターネット対応/防犯カメラ/インターネット無料(Wi-Fi対応)/LGBTQフレンドリー/宅配BOX/高齢者対応可/クーラースリーブ有/ドアテレホン/対面キッチン/給湯器(追焚機能付)/浴室乾燥機/洗髪洗面化粧台/3口ガスコンロ/IOT対応/リノベーション/エアコン 1台



Re. Renovation リノベーション

デザインされた住空間で
シャーメゾンライフをお楽しみ
いただけます。

積水ハウスの賃貸住宅 シャーメゾン

Sha Maison

物件名 グリーンフィールド A201号室

アクセス 南海電鉄高野線 初芝駅 徒歩21分

所在地 大阪府堺市中区大野芝町190-10

ランドマーク -

間取り 2LDK/LDK11.6 洋室5.5 洋室5 WIC2.9 WIC1.1(帖)

専有面積/向き 53.25㎡/南(角部屋)

築年月/構造 2004年10月上旬/軽量鉄骨・2階-2階建

入居/契約期間 即時/2年

駐車場 駐車場空有り/月9900円 駐車場敷金別途要

入居諸条件備考

契約一時金は契約時に借主より貸主に支払われ返還されないお金です。/更新料: 30,000円/24時間365日緊急時対応受付物件: 専用部分内の住まいのトラブルは「シャーメゾンライフSUPPORT24」(月額880円税込)へ別途加入要/上記入居諸条件以外に、クリーニング特約料(初回契約時) 33,000円(税込) スマートロック設定費用16,500円が必要。/火災保険への加入が条件となります。*ご入居中は、借家人賠償責任保険・個人賠償責任保険が付帯された火災保険への加入が必要となります。積水ハウス不動産グループでは、万の事故の際、グループが連携して迅速に対応できる「シャーメゾンライフGUARD」(*)へのご加入を推奨しております。*保険契約の取扱代理店は、積水ハウス不動産関西(株)および積水ハウス不動産パートナーズ(株)となります。/積水ハウス不動産パートナーズの保証人不要プラン『らくらくパートナー』に加入が必要です。【新規契約時】事務手数料: 33,000円(税込)、[毎月]保証料: 月額賃料等の2%/リノベーション2024年03月 キッチン・浴室・トイレ・洗面台交換、エアコン・グラモロック新設。/諸費用及び、契約に要する費用は別途打合せ/更新料: 30,000円

※消費税は10%として計算しています。※掲載されている図面・写真等は、作成方法や撮影方法・時期などにより実際とは異なる場合があります。※家具や車などは、配置のイメージであり、賃貸物件に付属していません(家具家電付き等の表示があるものを除く)。

ポイントがたまる

住んでいるだけでポイントが貯まり、住替え時に家賃が最大3ヶ月分無料に!

らくらくパートナー

気分も手間もお財布も、らくらく。保証人不要のらくらくパートナー

株式会社タカラコンステレーション泉北深井駅前店

TEL:072-276-7373
FAX: 072-276-7474

大阪府堺市中区深井沢町3292番地EST昌栄ビル1F
免許番号: 国土交通大臣(5)第6206号
所属団体: 一般社団法人大阪府宅地建物取引業協会/公益社団法人近畿地区不動産公正取引協議会

取引形態
仲介