

# Sha Maison

積水ハウス品質のお部屋を シャーメゾン ショップ Shop

大阪メトロ長堀鶴見緑地線

玉造駅 徒歩9分

モバイルで見る



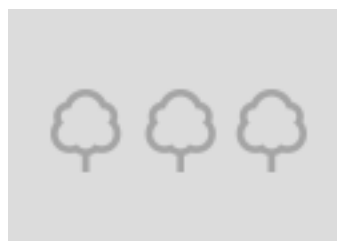
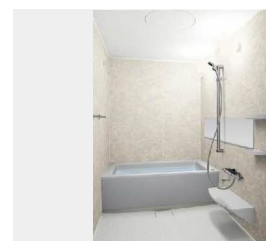
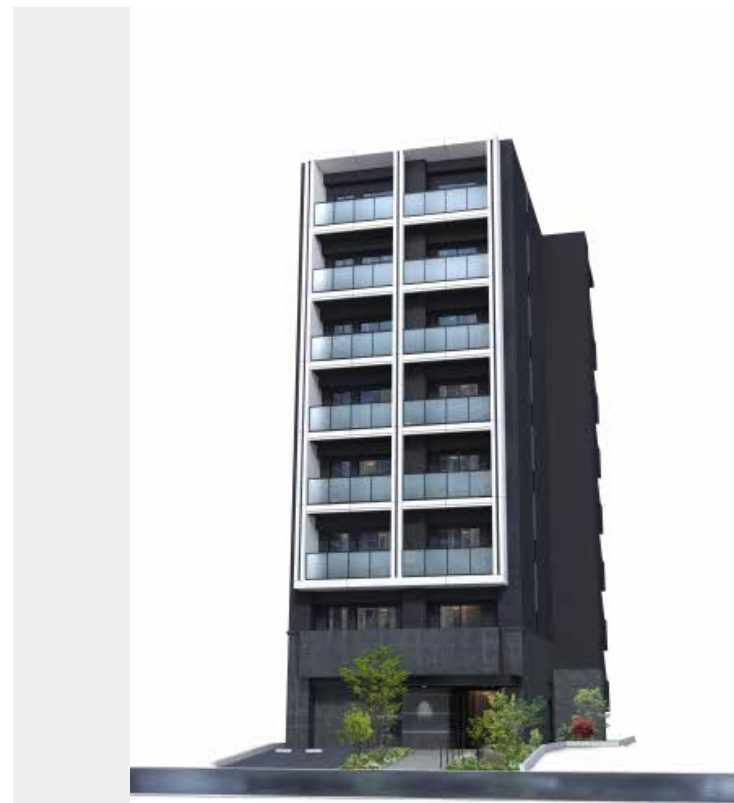
1LDK  
マンション

家賃 140,000 円

共益費等 9,000 円

敷金 50,000 円

契約一時金 250,000 円



積水ハウスの賃貸住宅 シャーメゾン

Sha Maison

この物件の  
オススメ  
ポイント

ペット飼育可能（小型犬又は猫・1匹）／共用エントランスハンズフリー開錠／スマートロック採用／オートロック自動ドア、防犯カメラ、モニター付インターホンでセキュリティ対応／ホテルライク・・・

## この物件についている こだわり設備

- 屋内共用廊下タイプ
- 宅配BOX
- TVモニター付きインターホン
- シャーメゾンガーデンズ
- しゃ熱断熱複層ガラス
- オートロック
- BELS
- インターネット無料(WiFi付)
- 防犯カメラ
- ZEH
- IOT対応
- エレベーター

駐車場あり／CATV（e光TV）／インターネット対応／インターネット無料（Wi-Fi対応）／ペット相談可（犬・猫可）／エレベーター（カメラ設置）／オートロック・自動ドア／宅配BOX／掲示板／シャーメゾンガーデンズ／ホテルライク／階段灯／人感センサー付廊下灯／散水栓／ゴミ集積場（敷地内）／24時間ゴミ出し可／駐輪場（屋根付き）／防犯カメラ／消火器／植栽／LGBTQフレンドリー／建築物省エネ性能表示制度（BELS★★★★★）／ZEH（ネット・ゼロ・エネルギーハウス）／玄関鍵（①キー②ロック）／玄関鍵（ディンプルキー）／玄関鍵（非接触キー）／スマート

入居諸条件備考

内覧・契約については、貸主の指定する仲介業者を介して行いますので、所定の仲介手数料が必要となります。／／／契約一時金は契約時に借主より貸主に支払われ返還されないお金です。／更新料：40,000円／24時間365日緊急時対応受付物件：専用部分内の住まいのトラブルは「シャーメゾンライフSUPPORT24」（月額880円税込）へ別途加入要／本物件はペット飼育可物件ですが、種類・大きさ・室内での飼育の可否等は問合せ先にご確認下さい。／上記入居諸条件以外に、クリーニング特約料（初回契約時）33,000円（税込）／スマートロック設定費用16,500円が必要。／火災保険へのご加入が条件となります。＊ご入居中は、借家人賠償責任保険・個人賠償責任保険が付帯された火災保険へのご加入が必要となります。積水ハウス不動産グループでは、万一の事故の際、グループが連携して迅速に対応できる「シャーメゾンライフGUARD」(\*)へのご加入を推奨しております。＊保険契約の取扱代理店は、積水ハウス不動産関西(株)および積水ハウス不動産パートナーズ(株)となります。／積水ハウス不動産パートナーズの保証人不要プラン『らくらくパートナー』に加入が必要です。【新規契約時】事務手数料：33,000円(税込)、【毎月】保証料：月額賃料等の2%／諸費用及び、契約に要する費用は別途打合せ／更新料：40,000円

物件名 ウェルホームズ法円坂 0203号室

間取り 1LDK／洋室3.1 LDK12.3 (帖)

アクセス 大阪メトロ長堀鶴見緑地線 玉造駅 徒歩9分  
JR大阪環状線 森ノ宮駅 徒歩12分

専有面積 / 向き 40.4㎡ / 南 (角部屋)

所在地 大阪府大阪市中央区法円坂1丁目3番6

築年月 / 構造 2024年9月下旬 / 鉄筋コンクリート・2階-8階建

入居 / 契約期間 2024年10月上旬 / 2年

ランドマーク -

駐車場 駐車場空有り / 月33000円 駐車場敷金別途要

※消費税は10%として計算しています。※掲載されている図面・写真等は、作成方法や撮影方法・時期などにより実際とは異なる場合があります。※家具や車などは、配置のイメージであり、賃貸物件に付属していません（家具家電付き等の表示があるものを除く）。

ポイントがたまる  
住んでいるだけでポイントが貯まり、  
住替え時に家賃が最大3ヶ月分無料に!

らくらくパートナー  
気分も手間もお財布も、らくらく。  
保証人不要のらくらくパートナー

積水ハウス不動産関西株式会社 特建賃貸営業所

TEL:06-6440-3781  
FAX: 06-6440-3831

大阪府大阪市北区大淀中1丁目1番30号梅田スカイビルタワーウエスト  
免許番号：国土交通大臣（13）第2343号  
所属団体：一般社団法人不動産流通経営協会／公益社団法人首都圏不動産公正取引協議会

取引形態  
貸主