

Sha Maison

積水ハウス品質のお部屋を シャーメゾン ショップ Shop

大阪メトロ御堂筋線

本町駅 徒歩4分

モバイルで見る



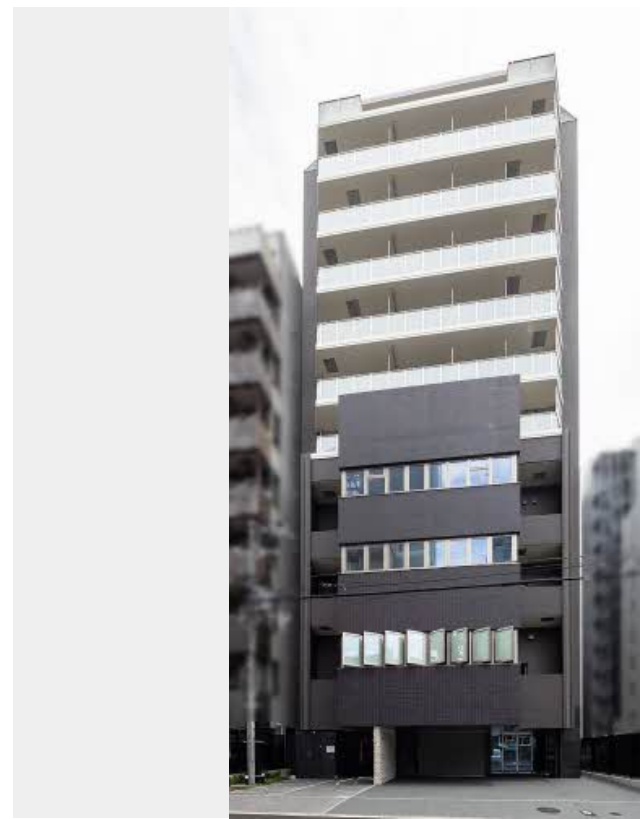
1LDK
マンション

家賃 **170,000 円**

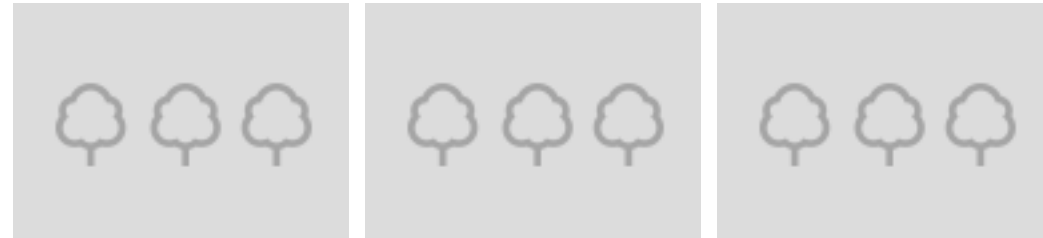
共益費等 9,000 円

敷金 50,000 円

契約一時金 350,000 円



Aタイプ1号室 (5F~10F)



積水ハウスの賃貸住宅 シャーメゾン

Sha Maison

この物件の
オススメ
ポイント

お部屋探しなら、まずは「シャーメゾン」をチェック！
雨や雪が吹き込まない快適な内廊下、内階段を設けています
／利便性の高いエレベーター付き／宅配ボックス付きなので不在時にも荷物を受け・・・

この物件についている こだわり設備

- 屋内共用廊下タイプ
- エレベーター
- 宅配BOX
- インターネット無料(WiFi付)
- オートロック
- 防犯カメラ
- TVモニター付きインターホン
- WIC・納戸
- しゃ熱断熱複層ガラス
- 浴室乾燥機
- 追い焚き給湯
- エアコン

CATV (e o光TV) / インターネット対応 / インターネット無料 (Wi-Fi対応) / エレベーター / オートロック・自動ドア / 宅配BOX / 掲示板 / ホテルライク / 階段灯 / 散水栓 / ゴミ集積場 (敷地内) / 駐輪場 (屋根付き) / 防犯カメラ / 消火器 / 植栽 / LGBTQフレンドリー / 高齢者対応可 / 玄関鍵 (①キー②ロック) / 玄関鍵 (ディンプルキー) / 玄関鍵 (非接触キー) / カラーモニター付ドアホン / システムキッチン / 対面キッチン / 3口ガスコンロ / 給湯器 (追焚機能付) / 給湯箇所 (浴室・台所・洗面所) / パス・トイレ (セパレート) / 24H換気システム / 浴室乾燥機 (暖房乾燥) /

物件名	プラシーデンス本町 1001号室
アクセス	大阪メトロ御堂筋線 本町駅 徒歩4分 大阪メトロ中央線 本町駅 徒歩4分
所在地	大阪府大阪市中央区本町4丁目6-20
ランドマーク	-

間取り	1LDK / 洋室5.9 LDK16.6 (帖)
専有面積 / 向き	57.1㎡ / 西 (角部屋)
築年月 / 構造	2022年7月下旬 / 鉄筋コンクリート・10階-13階建
入居 / 契約期間	2026年6月上旬 / 2年
駐車場	駐車場なし

入居諸条件備考

契約一時金は契約時に借主より貸主に支払われ返還されないお金です。／24時間365日緊急時対応受付物件：専用部分内の住まいのトラブルは「シャーメゾンライフSUPPORT24」(月額1,320円税込)にご加入いただきます。／ご入居にかかる諸費用として、クリーニング特約料(初回契約時)75,500円(税込)、鍵交換費用(初回契約時)38,500円(税込)が必要です。／火災保険へのご加入が条件となります。＊ご入居中は、借家人賠償責任保険・個人賠償責任保険が付帯された火災保険へのご加入が必要となります。積水ハウス不動産グループでは、万一の事故の際、グループが連携して迅速に対応できる「シャーメゾンライフGUARD」(*)へのご加入を推奨しております。＊保険契約の取扱代理店は、積水ハウスシャーメゾンPM関西(株)および積水ハウスシャーメゾンパートナーズ(株)となります。／積水ハウスシャーメゾンパートナーズの保証人不要プラン『らくらくパートナー』に加入が必要です。【新規契約時】事務手数料：33,000円(税込)、【毎月】保証料：月額賃料等の2% / 諸費用及びその他契約費用は別途打合せ / 更新料：新賃料の1ヶ月分

No.000810501001
※消費税は10%として計算しています。※掲載されている図面・写真等は、作成方法や撮影方法・時期などにより実際とは異なる場合があります。＊家具や車などは、配置のイメージであり、賃貸物件に付属していません(家具家電付き等の表示があるものを除く)。

ポイントがたまる
住んでいるだけでポイントが貯まり、住替え時に家賃が最大3ヶ月分無料に!

らくらくパートナー
気分も手間もお財布も、らくらく。保証人不要のらくらくパートナー

株式会社幸福ホーム
TEL:06-6932-8100
FAX: 06-6932-8500

関目高殿店
大阪府大阪市城東区成育5丁目23-2-106
免許番号：大阪府知事(7)第042369号
所属団体：公益社団法人全日本不動産協会 大阪府本部 / 公益社団法人近畿地区不動産公正取引協議会

取引形態
仲介