

Sha Maison

積水ハウス品質のお部屋を シャーメゾン ショップ Shop

J R 東海道本線

大阪駅 徒歩12分

モバイルで見る



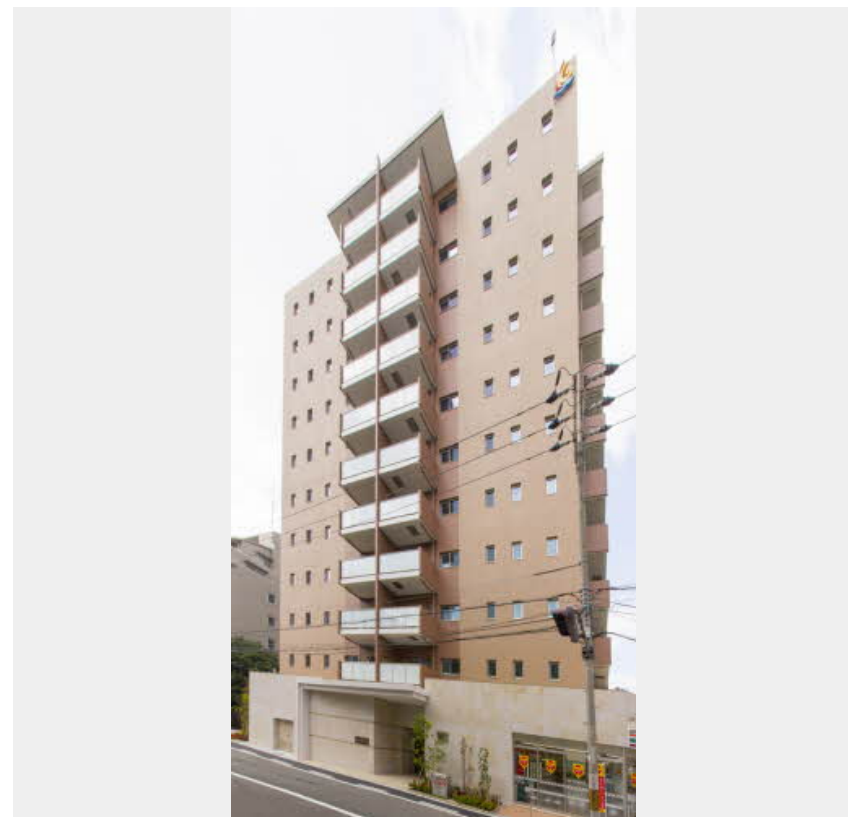
1LDK
マンション

家賃 **128,000 円**

共益費等 0 円

敷金 0 円

契約一時金 384,000 円



積水ハウスの賃貸住宅 シャーメゾン

Sha Maison

この物件の
オススメ
ポイント

積水ハウス施工の物件につき快適な生活が待ってます。
/ J R 東海道本線大阪駅徒歩 1 2 分 / オートロック・防犯カメラ・ホームセキュリティ（セントラル警備保障株式会社）にて防犯面を強化してお・・・

この物件についている **こだわり設備**

- シャーメゾン ガーデنز
- 宅配BOX
- しゃ熱断熱 複層ガラス
- TVモニター付き インターホン
- オートロック
- 防犯カメラ
- 警備システム
- エレベーター
- 対面キッチン
- 対面キッチン
- コンロ
- 3口コンロ
- 給湯設備

駐車場あり / CATV (e o 光TV) / エレベーター (カメラ設置) / フレッツ光 / オートロック・自動ドア / 宅配BOX / 掲示板 / シャーメゾンガーデنز / 階段灯 / 人感センサー付廊下灯 / 散水栓 / 屋外共用水栓 / ゴミ集積場 (敷地内) / 駐車場チェーンゲート / 駐輪場 (屋根付き) / 防犯カメラ / ホームセキュリティ (セントラル警備保障) / 自動消火装置 / 消火器 / 外周フェンス / インターロッキング / 植栽 / 外灯 / 玄関鍵 (①キー②ロック) / 玄関鍵 (ディンプルキー) / 玄関鍵 (非接触キー) / カラーモニター付ドアホン / マルチメディア配線有 / 電話配管有 / システムキッチン (鏡面扉) / 対面キッ

物件名	サニープレイス新梅田 0507号室	間取り	1LDK / 洋室5.5 LDK11.2 (帖)
アクセス	J R 東海道本線 大阪駅 徒歩12分	専有面積 / 向き	42.87㎡ / 南
所在地	大阪府大阪市北区大淀南1丁目7番18号	築年月 / 構造	2015年2月下旬 / 鉄筋コンクリート・5階-11階建
ランドマーク	-	入居 / 契約期間	2024年5月下旬 / 2年
		駐車場	駐車場空有り / 月29700~33000円 駐車場敷金別途

入居諸条件備考

契約一時金は契約時に借主より貸主に支払われ返還されないお金です。/ 更新料: 30,000円 / 24時間365日緊急時対応受付物件: 専用部分内の住まいのトラブルは「シャーメゾンライフSUPPORT24」(月額880円税込)へ別途加入要 / 火災保険へのご加入が条件となります。*ご入居中は、借家人賠償責任保険・個人賠償責任保険が付帯された火災保険へのご加入が必要となります。積水ハウス不動産グループでは、万一の事故の際、グループが連携して迅速に対応できる「シャーメゾンライフGUARD」(*)へのご加入を推奨しております。*保険契約の取扱代理店は、積水ハウス不動産関西(株)および積水ハウス不動産パートナーズ(株)となります。/ 積水ハウス不動産パートナーズの保証人不要プラン『らくらくパートナー』に加入が必要です。[新規契約時]事務手数料: 33,000円(税込)、[毎月]保証料: 月額賃料等の2% / 諸費用及び、契約に要する費用は別途打合せ / 更新料: 30,000円

※消費税は10%として計算しています。※掲載されている図面・写真等は、作成方法や撮影方法・時期などにより実際とは異なる場合があります。※家具や車などは、配置のイメージであり、賃貸物件に付属していません(家具家電付き等の表示があるものを除く)。

ポイントがたまる
住んでいるだけでポイントが貯まり、住替え時に家賃が最大3ヶ月分無料に!

らくらくパートナー
気分も手間もお財布も、らくらく。保証人不要のらくらくパートナー

株式会社ジョイント
TEL:06-6346-6000
FAX: 06-6346-6001

大阪府大阪市北区大淀南1丁目10-20新梅田ジョイントビル1F
免許番号: 大阪府知事(9)第31907号
所属団体: 公益社団法人全日本不動産協会 大阪府本部 / 公益社団法人近畿地区不動産公正取引協議会

取引形態
仲介