

# Sha Maison

積水ハウス品質のお部屋を シャーメゾン ショップ Shop

大阪メトロ御堂筋線

中津駅 徒歩11分

モバイルで見る



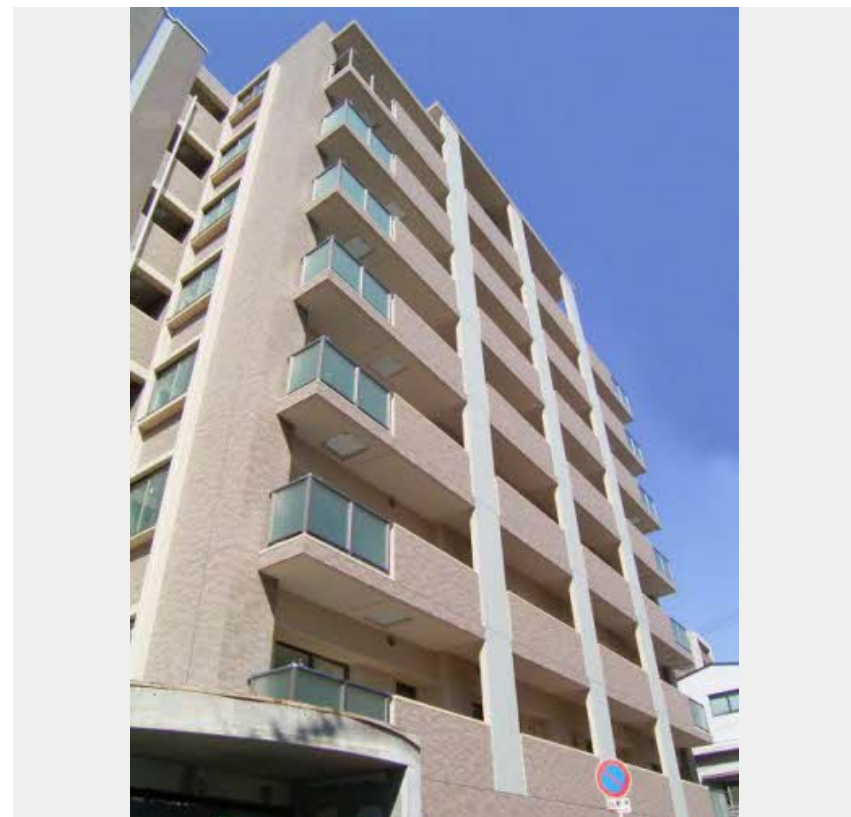
**1LDK**  
マンション

家賃 **115,000 円**

共益費等 0 円

敷金 50,000 円

契約一時金 250,000 円



積水ハウスの賃貸住宅 シャーメゾン

Sha Maison

この物件の  
オススメ  
ポイント

お部屋探しなら、まずは「シャーメゾン」をチェック！  
利便性の高いエレベーター付き／宅配ボックス付きなので不在  
時にも荷物を受け取れます／インターネットが無料で入居後す  
ぐに使えます／エ・・・

## この物件についている こだわり設備

- エレベーター
- 宅配BOX
- インターネット 無料(WiFi付)
- オートロック
- 防犯カメラ
- TVモニター付き インターホン
- オール電化
- 浴室乾燥機
- エアコン
- 対面キッチン
- 3口コンロ
- IHクッキングヒーター

駐車場あり／CATV／BS／エレベーター／インターネット無料 (Wi-Fi対応)／インターネット対応／LGBTQフレンドリー／高齢者対応可／宅配BOX／オートロック／防犯カメラ／エアコン 1台／バルコニー／電磁コンロ／モニタ付ドアホン／対面キッチン／電気温水器／浴室乾燥機／洗髪洗面化粧台／トイレ (洗浄機能付便座)／バス・トイレ (セパレート)／洗面所独立／洗濯機置場 (室内)／3口コンロ (2口IH+ラジエント)

物件名 クラージュ梅田東 0705号室  
アクセス 大阪メトロ御堂筋線 中津駅 徒歩11分  
大阪メトロ谷町線 中崎町駅 徒歩9分  
所在地 大阪府大阪市北区本庄西2丁目4番3号  
ランドマーク -

間取り 1LDK / LDK 13.1 洋室5.5 (帖)  
専有面積 / 向き 46.36㎡ / 南 (角部屋)  
築年月 / 構造 2006年4月下旬 / 鉄筋コンクリート・7階-8階建  
入居 / 契約期間 2026年5月下旬 / 2年  
駐車場 駐車場空有り / 月27500円 駐車場敷金別途要

入居諸条件備考

契約一時金は契約時に借主より貸主に支払われ返還されないお金です。／24時間365日緊急時対応受付物件：専用部分内の住まいのトラブルは「シャーメゾンライフSUPPORT24」(月額1,320円税込)にご加入いただきます。／ご入居にかかる諸費用として、クリーニング特約料(初回契約時)51,700円(税込)、鍵交換費用(初回契約時)27,500円(税込)が必要です。／火災保険へのご加入が条件となります。＊ご入居中は、借家人賠償責任保険・個人賠償責任保険が付帯された火災保険へのご加入が必要となります。積水ハウス不動産グループでは、万一の事故の際、グループが連携して迅速に対応できる「シャーメゾンライフGUARD」(\*)へのご加入を推奨しております。＊保険契約の取扱代理店は、積水ハウスシャーメゾンPM関西(株)および積水ハウスシャーメゾンパートナーズ(株)となります。／積水ハウスシャーメゾンパートナーズの保証人不要プラン『らくらくパートナー』に加入が必要です。【新規契約時】事務手数料：33,000円(税込)、【毎月】保証料：月額賃料等の2%／諸費用及びその他契約費用は別途打合せ／更新料：新賃料の1ヶ月分

※消費税は10%として計算しています。※掲載されている図面・写真等は、作成方法や撮影方法・時期などにより実際とは異なる場合があります。＊家具や車などは、配置のイメージであり、賃貸物件に付属しておりません(家具家電付き等の表示があるものを除く)。

No.173862000705

**ポイントがたまる**  
住んでいるだけでポイントが貯まり、  
住替え時に家賃が最大3ヶ月分無料に!

**らくらくパートナー**  
気分も手間もお財布も、らくらく。  
保証人不要のらくらくパートナー

株式会社キョウシン  
TEL:06-6357-3380  
FAX: 06-6357-3395

南森町店  
大阪府大阪市北区天神橋2丁目5-29-1階  
免許番号：大阪府知事(13)第19457号  
所属団体：公益社団法人全日本不動産協会 大阪府本部／公益社団法人近畿  
地区不動産公正取引協議会

取引形態  
仲介