

Sha Maison

積水ハウス品質のお部屋を シャーメゾン ショップ Shop

南海電鉄南海本線

住吉大社駅 徒歩10分

モバイルで見る



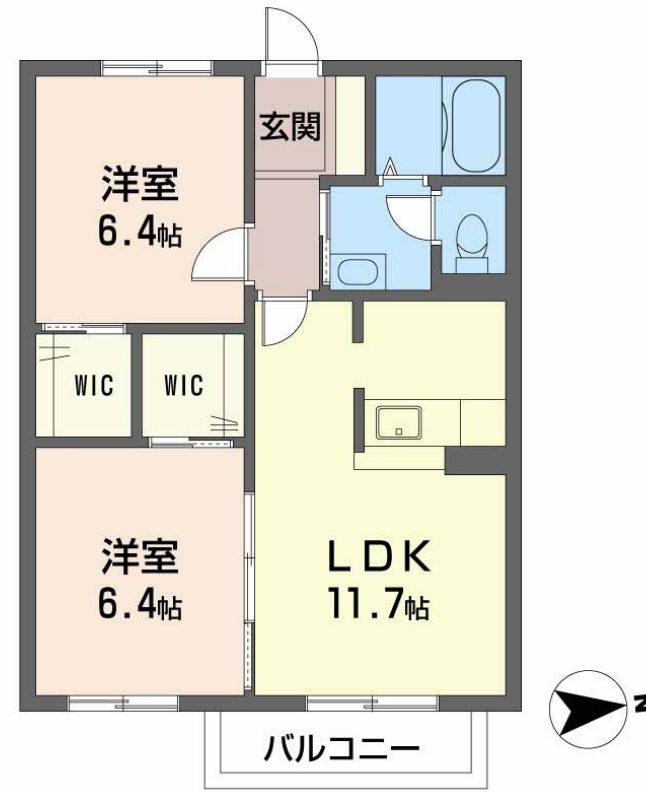
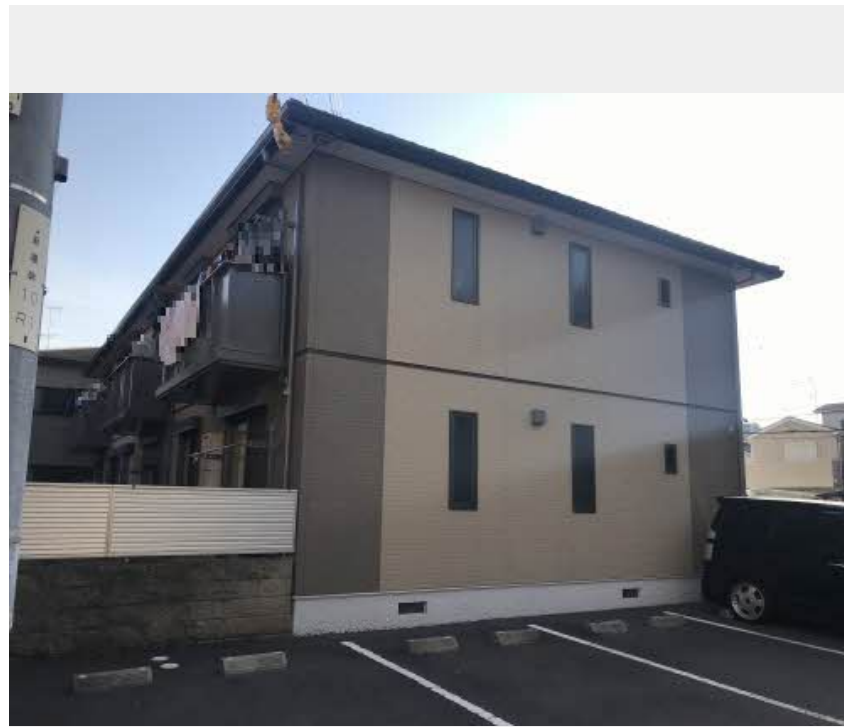
2LDK アパート

家賃 81,000 円

共益費等 3,000 円

敷金 30,000 円

契約一時金 140,000 円



この物件の
オススメ
ポイント

お部屋探しなら、まずは「シャーメゾン」をチェック！
インターネットが無料で入居後すぐに使えます／防犯カメラが
設置されている物件です／室内のモニターから、訪問者の顔を
確認できるインタ・・・

この物件についている こだわり設備

- インターネット 無料(WiFi付)
- 防犯カメラ
- TVモニター付き インターホン
- 浴室乾燥機
- 追い焚き給湯
- 対面キッチン
- 給湯設備
- 洗髪洗面台

駐車場あり／CATV／防犯カメラ／インターネット無料(Wi-Fi対応)／インターネット対応
／LGBTQフレンドリー／高齢者対応可／バルコニー／クーラースリブ有／モニター付ドアホン／対
面キッチン／給湯器(追焚機能付)／浴室乾燥機／洗髪洗面化粧台／バス・トイレ(セパレート)／洗
面所独立／都市ガス

物件名 メゾン アブニール 0202号室
アクセス 南海電鉄南海本線 住吉大社駅 徒歩10分
阪堺電気軌道阪堺線 住吉鳥居前駅 徒歩11分
所在地 大阪府大阪市住之江区浜口西2丁目3番5号
ランドマーク -

間取り 2LDK／LDK11.7 洋室6.4 洋室6.4 (帖)
専有面積 / 向き 55.25㎡ / 東
築年月 / 構造 2005年1月下旬 / 軽量鉄骨・2階-2階建
入居 / 契約期間 2026年7月中旬 / 2年
駐車場 駐車場空有り / 月11000円 駐車場敷金別途要

入居諸条件備考

契約一時金は契約時に借主より貸主に支払われ返還されないお金です。／24時間365日緊急時対応受付物件：専用部分内の住まいのトラブルは「シャーメゾンライフSUPPORT24」(月額1,320円税込)にご加入いただきます。／ご入居にかかる諸費用として、クリーニング特約料(初回契約時)73,700円(税込)、鍵交換費用(初回契約時)14,300円(税込)が必要です。／火災保険へのご加入が条件となります。＊ご入居中は、借家人賠償責任保険・個人賠償責任保険が付帯された火災保険へのご加入が必要となります。積水ハウス不動産グループでは、万一の事故の際、グループが連携して迅速に対応できる「シャーメゾンライフGUARD」(*)へのご加入を推奨しております。＊保険契約の取扱代理店は、積水ハウスシャーメゾンPM関西(株)および積水ハウスシャーメゾンパートナーズ(株)となります。／積水ハウスシャーメゾンパートナーズの保証人不要プラン『らくらくパートナー』に加入が必要です。【新規契約時】事務手数料：33,000円(税込)、【毎月】保証料：月額賃料等の2%／諸費用及びその他契約費用は別途打合せ／更新料：新賃料の1ヶ月分

※消費税は10%として計算しています。※掲載されている図面・写真等は、作成方法や撮影方法・時期などにより実際とは異なる場合があります。＊家具や車などは、配置のイメージであり、賃貸物件に付属していません(家具家電付き等の表示があるものを除く)。

No.153792000202

ポイントがたまる
住んでいるだけでポイントが貯まり、
住替え時に家賃が最大3ヶ月分無料に!

らくらくパートナー
気分も手間もお財布も、らくらく。
保証人不要のらくらくパートナー

有限会社ネクストハウジング
TEL:06-6656-1011
FAX: 06-6656-1010

大阪府大阪市西成区玉出西2丁目1-5
免許番号：大阪府知事(6)第44967号
所属団体：公益社団法人全日本不動産協会 大阪府本部／公益社団法人近畿
地区不動産公正取引協議会

取引形態
仲介