

Sha Maison

積水ハウス品質のお部屋を シャーメゾン ショップ Shop

J R片町線

徳庵駅 徒歩7分

モバイルで見る



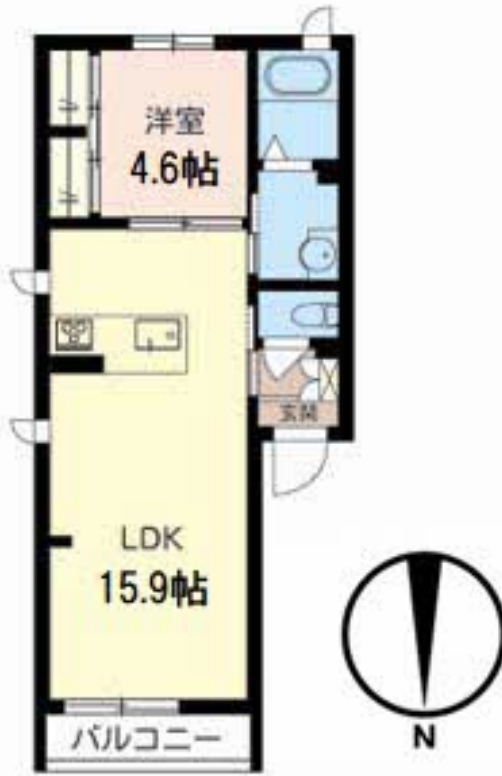
1LDK
マンション

家賃 **97,000 円**

共益費等 8,000 円

敷金 20,000 円

契約一時金 250,000 円



積水ハウスの賃貸住宅 シャーメゾン

Sha Maison

この物件の
オススメ
ポイント

お部屋探しなら、まずは「シャーメゾン」をチェック！
上階からの音を大幅に抑える高遮音床システム「シャイド」を採用／「犬」との暮らしご相談可能です／インターネットが無料で入居後すぐに・・・

この物件についている **こだわり設備**

- 高遮音床システム
- 犬相談可
- インターネット無料(WiFi付)
- オートロック
- 防犯カメラ
- TVモニター付きインターホン
- 浴室乾燥機
- エアコン
- 対面キッチン
- 3口コンロ
- コンロ
- 給湯設備

CATV／ペット相談可(室内中型犬)／フレッツ光／オートロック／散水栓／屋外共用水栓／ゴミ集積場(敷地内)／駐輪場(屋根付き)／高遮音床システム「SHAIDD55」／消火器／インターロッキング／植栽／インターネット無料(Wi-Fi対応)／LGBTQフレンドリー／防犯カメラ／高齢者対応可／インターネット対応／玄関鍵(①キー②ロック)／玄関鍵(オプナス)／カラーモニタードアホン／電話配管有／システムキッチン／対面キッチン／3口フラットコンロ／エコジョーズ／給湯箇所(浴室・台所・洗面所)／ユニットバス1318／24H換気システム／浴室乾燥機(暖房乾

物件名 シャーメゾン今津中 B301号室
アクセス J R片町線 徳庵駅 徒歩7分
大阪メトロ長堀鶴見緑地線 横堤駅 徒歩17分
所在地 大阪府大阪市鶴見区今津中4丁目2番28号
ランドマーク -

間取り 1LDK／洋室4.6 LDK15.9(帖)
専有面積 / 向き 46.75㎡／南(角部屋)
築年月 / 構造 2015年7月中旬／重量鉄骨・3階-3階建
入居 / 契約期間 2026年8月上旬／2年
駐車場 駐車場空無し

入居諸条件備考

内覧・契約については、貸主の指定する仲介業者を介して行いますので、所定の仲介手数料が必要となります。
／契約一時金は契約時に借主より貸主に支払われ返還されないお金です。／24時間365日緊急時対応受付物件
：専用部分内の住みのトラブルは「シャーメゾンライフSUPPORT24」(月額1,320円税込)にご加入いただきます。／本物件はペット飼育可物件ですが、種類・大きさ・室内での飼育の可否等は問合せ先にご確認下さい。／ご入居にかかる諸費用として、町内会費 毎月 200円、クリーニング特約料(初回契約時) 62,040円(税込)、鍵交換費用(初回契約時) 22,000円(税込)が必要です。／火災保険へのご加入が条件となります。
※ご入居中は、借家人賠償責任保険・個人賠償責任保険が付帯された火災保険へのご加入が必要となります。積水ハウス不動産グループでは、万一の事故の際、グループが連携して迅速に対応できる「シャーメゾンライフGUARD」(*)へのご加入を推奨しております。*保険契約の取扱代理店は、積水ハウスシャーメゾンPM関西(株)および積水ハウスシャーメゾンパートナーズ(株)となります。／積水ハウスシャーメゾンパートナーズの保証人不要プラン『らくらくパートナー』(ご加入が必要です。【新規契約時】事務手数料：33,000円(税込)、【毎月】保証料：月額賃料等の2%／諸費用及びその他契約費用は別途打合せ／更新料：新賃料の1ヶ月分

No.00041590B301

※消費税は10%として計算しています。※掲載されている図面・写真等は、作成方法や撮影方法・時期などにより実際とは異なる場合があります。※家具や車などは、配置のイメージであり、賃貸物件に付属していません(家具家電付き等の表示があるものを除く)。

ポイントがたまる
住んでいるだけでポイントが貯まり、住替え時に家賃が最大3ヶ月分無料に!

らくらくパートナー
気分も手間もお財布も、らくらく。保証人不要のらくらくパートナー

積水ハウスシャーメゾンPM関西株式会社 大阪賃貸営業所

TEL:06-6440-3801
FAX: 06-6440-3811

大阪府大阪市北区大淀中1丁目1番30号梅田スカイビルタワーウエスト
免許番号：国土交通大臣(1)第10779号
所属団体：(公社)首都圏不動産公正取引協議会／(公財)日本賃貸住宅管理協会

取引形態
貸主