

Sha Maison

積水ハウス品質のお部屋を シャーメゾン ショップ Shop

J R片町線

放出駅 徒歩5分

モバイルで見る



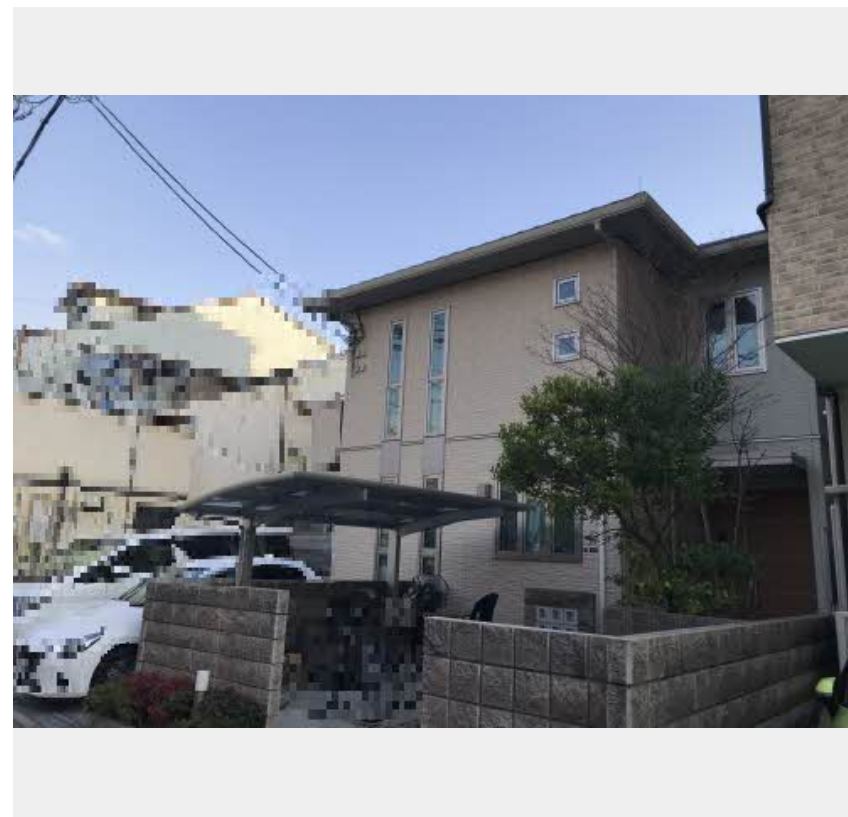
1LDK
アパート

家賃 **112,000 円**

共益費等 6,000 円

敷金 20,000 円

契約一時金 280,000 円



この物件の
オススメ
ポイント

お部屋探しなら、まずは「シャーメゾン」をチェック！
エントランスに「オートロック」を採用／室内のモニターから、訪問者の顔を確認できるインターホンです／窓には高い断熱性を実現するLo・・・

この物件についている こだわり設備

- オートロック
- 浴室乾燥機
- IHクッキングヒーター
- TVモニター付きインターホン
- 追い焚き給湯
- コンロ
- しゃ熱断熱複層ガラス
- 対面キッチン
- 給湯設備
- オール電化
- 3口コンロ
- エコキュート

インターネット対応／オートロック／駐輪場（屋根付き）／防音（2F床ALC板）／消火器／VHF・UHF・BS/CS/フレッツ光／オール電化／階段灯／散水栓／ゴミ集積場（敷地内）／LGBTQフレンドリー／高齢者対応可／玄関鍵（①キー②ロック）／玄関鍵（ディンプルキー）／給湯箇所（浴室・台所・洗面所）／カラーモニター付ドアホン／電話配管有／システムキッチン／対面キッチン／3口IHクッキングヒーター／給湯器（追焚機能付）／24H換気システム／浴室乾燥機（暖房乾燥）／洗髪洗面化粧台／物干し／トイレ（暖房洗浄便座）／クーラースリーブ有／Low-E複層

積水ハウスの賃貸住宅 シャーメゾン

Sha Maison

物件名 シャーメゾン アヴァンセ 0201号室

アクセス J R片町線 放出駅 徒歩5分
J R片町線 鳴野駅 徒歩23分

所在地 大阪府大阪市鶴見区放出東3丁目13番2号

ランドマーク -

間取り 1LDK+S(納戸) / LDK14.3 洋室6.7 S6.7 (帖)

専有面積 / 向き 62.0㎡ / 東 (角部屋)

築年月 / 構造 2010年7月下旬 / 軽量鉄骨・2階-2階建

入居 / 契約期間 2026年6月下旬 / 2年

駐車場 駐車場空無し

入居諸条件備考

契約一時金は契約時に借主より貸主に支払われ返還されないお金です。／24時間365日緊急時対応受付物件：専用部分内の住まいのトラブルは「シャーメゾンライフSUPPORT24」（月額1,320円税込）にご加入いただきます。／ご入居にかかる諸費用として、町内会費 毎月300円、クリーニング特約料（初回契約時）68,200円（税込）、鍵交換費用（初回契約時）16,500円（税込）が必要です。／火災保険へのご加入が条件となります。＊ご入居中は、借家人賠償責任保険・個人賠償責任保険が付帯された火災保険へのご加入が必要となります。積水ハウス不動産グループでは、万一の事故の際、グループが連携して迅速に対応できる「シャーメゾンライフGUARD」(*)へのご加入を推奨しております。＊保険契約の取扱代理店は、積水ハウスシャーメゾンPM関西(株)および積水ハウスシャーメゾンパートナーズ(株)となります。／積水ハウスシャーメゾンパートナーズの保証人不要プラン『らくらくパートナー』に加入が必要です。【新規契約時】事務手数料：33,000円(税込)、【毎月】保証料：月額賃料等の2%/諸費用及びその他契約費用は別途打合せ/更新料：新賃料の1ヶ月分

No.000075500201

※消費税は10%として計算しています。※掲載されている図面・写真等は、作成方法や撮影方法・時期などにより実際とは異なる場合があります。＊家具や車などは、配置のイメージであり、賃貸物件に付属していません（家具家電付き等の表示があるものを除く）。

ポイントがたまる
住んでいるだけでポイントが貯まり、住替え時に家賃が最大3ヶ月分無料に!

らくらくパートナー
気分も手間もお財布も、らくらく。保証人不要のらくらくパートナー

有限会社ホーム・アライブ
TEL:06-6964-1080
FAX: 06-6964-1083

大阪府大阪市鶴見区放出東3丁目31-28
免許番号：大阪府知事（5）第48772号
所属団体：一般社団法人大阪府宅地建物取引業協会／公益社団法人近畿地区不動産公正取引協議会

取引形態
仲介