

Sha Maison

積水ハウス品質のお部屋を シャーメゾン ショップ Shop

J R 東海道線

塚本駅 徒歩8分

📱 モバイルで見る



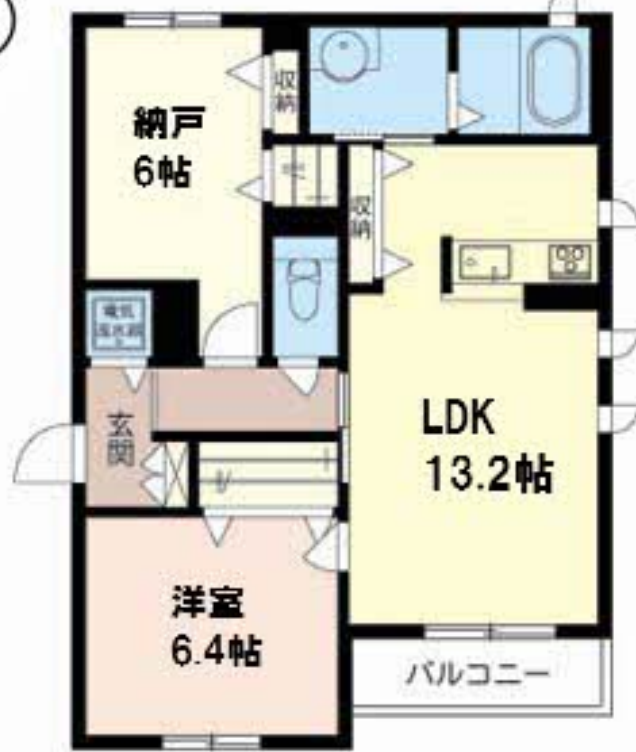
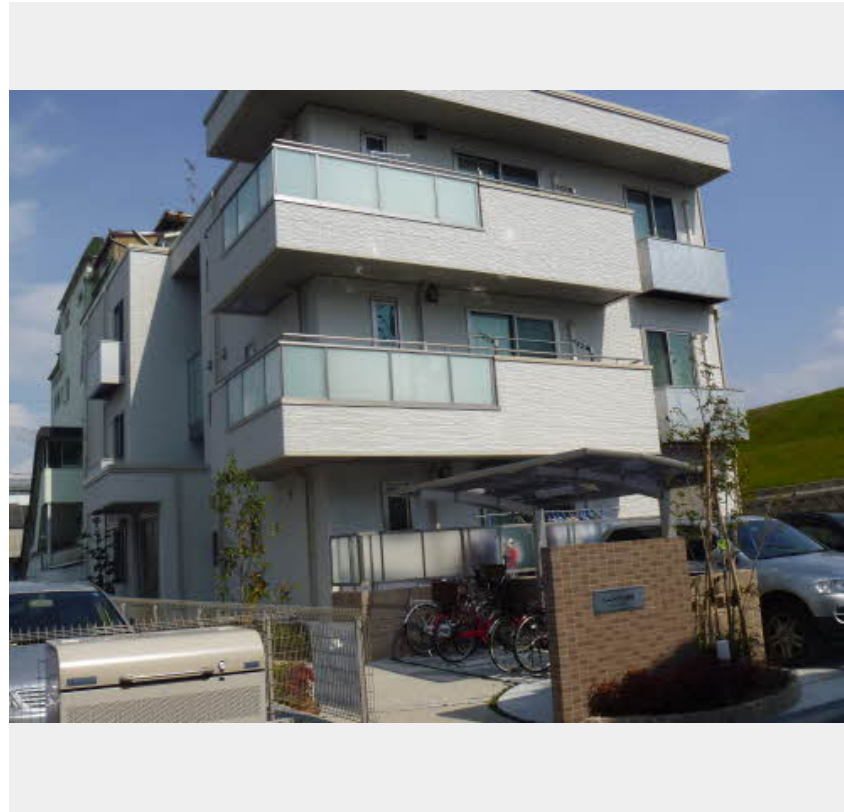
1LDK
マンション

家賃 **118,000 円**

共益費等 5,000 円

敷金 30,000 円

契約一時金 300,000 円



積水ハウスの賃貸住宅 シャーメゾン

Sha Maison

この物件の
オススメ
ポイント

お部屋探しなら、まずは「シャーメゾン」をチェック！
宅配ボックス付きなので不在時にも荷物を受け取れます／インターネットが無料で入居後すぐに使えます／エントランスに「オートロック」を・・・

この物件についている **こだわり設備**

- 宅配BOX
- インターネット 無料(WiFi付)
- オートロック
- TVモニター付き インターホン
- しゃ熱断熱 複層ガラス
- オール電化
- 浴室乾燥機
- 対面 キッチン
- 3口コンロ
- IHクッキングヒーター
- コンロ
- 洗濯洗面台

オートロック/BS/CS/CATV(都市型)/オール電化/ゴミ集積場(敷地内)/駐輪場(屋根付き)/消火器/インターネット対応/インターネット無料(Wi-Fi対応)/LGBTQフレンドリー/高齢者対応可/宅配BOX/玄関鍵(①キー②ロック)/玄関鍵(ディンプルキー)/カラーモニター付ドアホン/電話配管有/システムキッチン/対面キッチン/3口IHクッキングヒーター/エコキュート(フルオート)/給湯箇所(浴室・台所・洗面所)/24H換気システム/浴室乾燥機/洗髪洗面化粧台/トイレ(暖房洗浄便座)/クーラースリーブ有/Low-E複層ガラス/網戸/バルコニー/

物件名 シャーメゾン 鈴蘭 0201号室
アクセス J R 東海道線 塚本駅 徒歩8分
阪急電鉄阪急神戸線 十三駅 徒歩19分
所在地 大阪府大阪市淀川区塚本1丁目1-5
ランドマーク -

間取り 1LDK+S(納戸)/洋室6.4 S6 LDK13.2(帖)
専有面積/向き 61.25㎡/南東(角部屋)
築年月/構造 2011年10月下旬/重量鉄骨・2階-3階建
入居/契約期間 2026年8月上旬/2年
駐車場 駐車場空無し

入居諸条件備考

契約一時金は契約時に借主より貸主に支払われ返還されないお金です。/24時間365日緊急時対応受付物件：専用部分内の住まいのトラブルは「シャーメゾンライフSUPPORT24」(月額1,320円税込)にご加入いただきます。/ご入居にかかる諸費用として、町内会費 毎月250円、クリーニング特約料(初回契約時)81,840円(税込)、鍵交換費用(初回契約時)22,000円(税込)が必要です。/火災保険へのご加入が条件となります。*ご入居中は、借家人賠償責任保険・個人賠償責任保険が付帯された火災保険へのご加入が必要となります。積水ハウス不動産グループでは、万一の事故の際、グループが連携して迅速に対応できる「シャーメゾンライフGUARD」(*)へのご加入を推奨しております。*保険契約の取扱代理店は、積水ハウスシャーメゾンPM関西(株)および積水ハウスシャーメゾンパートナーズ(株)となります。/積水ハウスシャーメゾンパートナーズの保証人不要プラン『らくらくパートナー』に加入が必要です。【新規契約時】事務手数料：33,000円(税込)、【毎月】保証料：月額賃料等の2%/諸費用及びその他契約費用は別途打合せ/更新料：新賃料の1ヶ月分

No.000183900201
※消費税は10%として計算しています。※掲載されている図面・写真等は、作成方法や撮影方法・時期などにより実際とは異なる場合があります。※家具や車などは、配置のイメージであり、賃貸物件に付属していません(家具家電付き等の表示があるものを除く)。

ポイントがたまる
住んでいるだけでポイントが貯まり、住替え時に家賃が最大3ヶ月分無料に!

らくらくパートナー
気分も手間もお財布も、らくらく。保証人不要のらくらくパートナー

有限会社ワン・アップ
TEL:06-6886-2882
FAX: 06-6886-2886

大阪府大阪市淀川区塚本2丁目23番10号末広ビル5階
免許番号：大阪府知事(5)第048867号
所属団体：公益社団法人全日本不動産協会 大阪府本部/公益社団法人近畿地区不動産公正取引協議会

取引形態
仲介