

# Sha Maison

積水ハウス品質のお部屋を シャーメゾン ショップ Shop

阪急電鉄阪急宝塚線

十三駅 徒歩6分

モバイルで見る



**3LDK**  
一戸建て

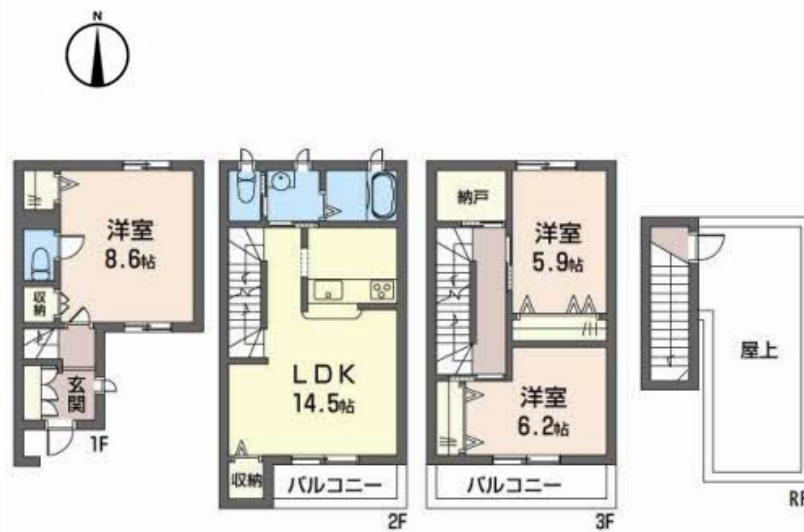
家賃 **175,000 円**

共益費等 3,000 円

敷金 30,000 円

契約一時金 400,000 円

駐車場 無料



この物件の  
オススメ  
ポイント

お部屋探しなら、まずは「シャーメゾン」をチェック！  
ペットとの暮らしご相談可能です／「猫」との暮らしご相談可  
可能です／室内のモニターから、訪問者の顔を確認できるインタ  
ーホンです／床暖・・・

この物件についている **こだわり設備**

- ペット相談可
- 浴室乾燥機
- 洗髪洗面台
- TVモニター付き  
インターホン
- 対面  
キッチン
- 温水洗浄便座
- 床暖房
- 3口コンロ
- 駐車場無料
- コンロ

駐車場あり／LGBTQフレンドリー／高齢者対応可／ペット相談可（犬・猫可）／バルコニー／クー  
ラースリープ有／ガスコンロ／モニター付ドアホン／対面キッチン／浴室乾燥機／洗面化粧台／トイレ  
（洗浄機能付便座）／バス・トイレ（セパレート）／洗面所独立／床暖房／洗髪洗面化粧台／3口ガス  
コンロ／都市ガス

物件名 セファミ十三東D号棟  
アクセス 阪急電鉄阪急宝塚線 十三駅 徒歩6分  
大阪メトロ御堂筋線 西中島南方駅 徒歩18分  
所在地 大阪府大阪市淀川区十三東3丁目7-2  
ランドマーク -

間取り 3LDK／LDK 14.5 洋室8.6 洋室6.2 洋室5.9 (帖)  
専有面積 / 向き 106.38㎡ / 南  
築年月 / 構造 2007年9月上旬 / 重量鉄骨・1階-3階建  
入居 / 契約期間 2026年6月下旬 / 2年  
駐車場 駐車場無料

入居諸条件備考

契約一時金は契約時に借主より貸主に支払われ返還されないお金です。／24時間365日緊急時対応受付物件：専  
用部分内の住まいのトラブルは「シャーメゾンライフSUPPORT24」（月額1,320円税込）にご加入  
いただきます。／本物件はペット飼育可物件ですが、種類・大きさ・室内での飼育の可否等は問合せ先にご確認下  
さい。／ご入居にかかる諸費用として、クリーニング特約料（初回契約時）141,240円（税込）、鍵交換費用（初  
回契約時）22,000円（税込）が必要です。／火災保険へのご加入が条件となります。＊ご入居中は、借家人賠償  
責任保険・個人賠償責任保険が付帯された火災保険へのご加入が必要となります。積水ハウス不動産グループでは  
、万一の事故の際、グループが連携して迅速に対応できる「シャーメゾンライフGUARD」（\*）へのご加入を  
推奨しております。＊保険契約の取扱代理店は、積水ハウスシャーメゾンPM関西（株）および積水ハウスシャ  
ーメゾンパートナーズ（株）となります。／積水ハウスシャーメゾンパートナーズの保証人不要プラン『らくらくパ  
ートナー』に加入が必要です。【新規契約時】事務手数料：33,000円（税込）、【毎月】保証料：月額賃  
料等の2％／諸費用及びその他契約費用は別途打合せ／更新料：新賃料の1ヶ月分

No.00080220D000  
※消費税は10%として計算しています。※掲載されている図面・写真等は、作成方法や撮影方法・時期などにより実際とは異なる場合があります。＊家具や車などは、配置のイメージであり、賃貸物件に付属していません（家具家電付き等の表示があるものを除く）。

**ポイントがたまる**  
住んでいるだけでポイントが貯まり、  
住替え時に家賃が最大3ヶ月分無料に!

**らくらくパートナー**  
気分も手間もお財布も、らくらく。  
保証人不要のらくらくパートナー

株式会社成都不動産  
TEL:06-4805-3232  
FAX: 06-6307-3200

阪急十三店  
大阪府大阪市淀川区十三本町1丁目7-34  
免許番号：大阪府知事（6）第045946号  
所属団体：公益社団法人全日本不動産協会 大阪府本部／公益社団法人近畿  
地区不動産公正取引協議会

取引形態  
仲介