

Sha Maison

積水ハウス品質のお部屋を シャーメゾン ショップ Shop

J R 阪和線

南田辺駅 徒歩9分

モバイルで見る



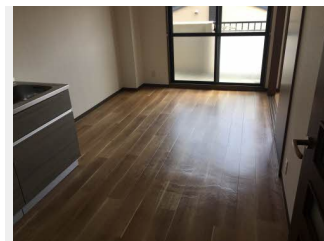
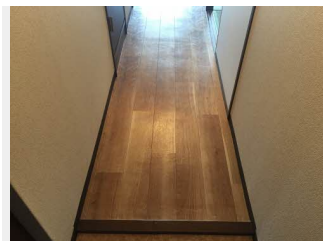
2DK
マンション

家賃 70,000 円

共益費等 9,000 円

敷金 30,000 円

契約一時金 100,000 円



積水ハウスの賃貸住宅 シャーメゾン

Sha Maison

この物件の
オススメ
ポイント

お部屋探しなら、まずは「シャーメゾン」をチェック！
利便性の高いエレベーター付き／インターネットが無料で入居
後すぐに使えます／エントランスに「オートロック」を採用

この物件についている こだわり設備



エレベーター



インターネット
無料(WiFi付)



オートロック



給湯設備

CATV／エレベーター／インターネット対応／オートロック／LGBTQフレンドリー／高齢者対応
可／インターネット無料(Wi-Fi対応)／バルコニー／給湯器(ガス)／洗面化粧台／インターホ
ン／バス・トイレ(セパレート)／洗面所独立／都市ガス

物件名 大西ハウス東住吉 0401号室
アクセス J R 阪和線 南田辺駅 徒歩9分
大阪メトロ谷町線 駒川中野駅 徒歩7分
所在地 大阪府大阪市東住吉区田辺 2丁目10番16
ランドマーク -

間取り 2DK／DK 8.4 和室6 洋室7.6 (帖)
専有面積 / 向き 51.7㎡ / 東
築年月 / 構造 1993年11月上旬 / 鉄筋コンクリート・4階-6階建
入居 / 契約期間 2026年5月下旬 / 2年
駐車場 駐車場空無し

入居諸条件備考

契約一時金は契約時に借主より貸主に支払われ返還されないお金です。／24時間365日緊急時対応受付物件：専用部分内の住まいのトラブルは「シャーメゾンライフSUPPORT24」(月額1,320円税込)にご加入いただきます。／ご入居にかかる諸費用として、クリーニング特約料(初回契約時)66,000円(税込)、鍵交換費用(初回契約時)14,300円(税込)が必要です。／火災保険へのご加入が条件となります。＊ご入居中は、借家人賠償責任保険・個人賠償責任保険が付帯された火災保険へのご加入が必要となります。積水ハウス不動産グループでは、万一の事故の際、グループが連携して迅速に対応できる「シャーメゾンライフGUARD」(*)へのご加入を推奨しております。＊保険契約の取扱代理店は、積水ハウスシャーメゾンPM関西(株)および積水ハウスシャーメゾンパートナーズ(株)となります。／積水ハウスシャーメゾンパートナーズの保証人不要プラン『らくらくパートナー』に加入が必要です。【新規契約時】事務手数料：33,000円(税込)、【毎月】保証料：月額賃料等の2%／諸費用及びその他契約費用は別途打合せ／更新料：新賃料の1ヶ月分

※消費税は10%として計算しています。※掲載されている図面・写真等は、作成方法や撮影方法・時期などにより実際とは異なる場合があります。＊家具や車などは、配置のイメージであり、賃貸物件に付属しておりません(家具家電付き等の表示があるものを除く)。

No.172638000401

ポイントがたまる
住んでいるだけでポイントが貯まり、
住替え時に家賃が最大3ヶ月分無料に!

らくらくパートナー
気分も手間もお財布も、らくらく。
保証人不要のらくらくパートナー

ツインホーム株式会社 本店
TEL:06-6622-8500
FAX: 06-6622-1233

大阪府大阪市阿倍野区松崎町4丁目1-13
免許番号：大阪府知事(6)第46704号
所属団体：公益社団法人全日本不動産協会 大阪府本部／公益社団法人近畿
地区不動産公正取引協議会

取引形態
仲介