

Sha Maison

積水ハウス品質のお部屋を シャーメゾン ショップ Shop

大阪メトロ御堂筋線

長居駅 徒歩9分

モバイルで見る



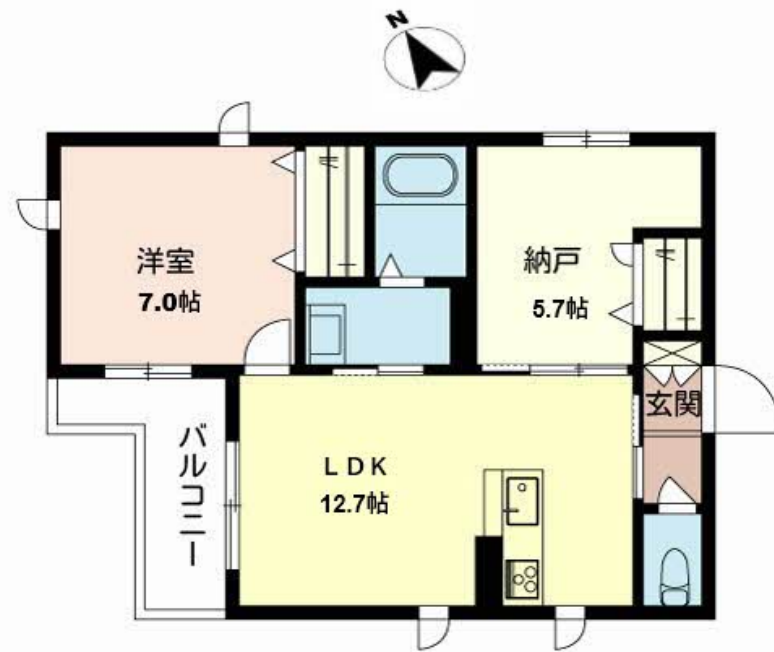
1LDK
マンション

家賃 **125,000 円**

共益費等 0 円

敷金 30,000 円

契約一時金 280,000 円



この物件の
オススメ
ポイント

お部屋探しなら、まずは「シャーメゾン」をチェック！
上階からの音を大幅に抑える高遮音床システム「シャイド」を採用／インターネットが無料で入居後すぐに使えます／エントランスに「オート・・・」

この物件についている こだわり設備

- 高遮音床システム
- インターネット無料(WiFi付)
- オートロック
- 防犯カメラ
- 警備システム
- TVモニター付きインターホン
- 浴室乾燥機
- エアコン
- 対面キッチン
- 3口コンロ
- コンロ
- 給湯設備

TVアンテナ/BS/CS/フレッツ光/インターネット無料(Wi-Fi対応)/オートロック/屋外共用水栓/ゴミ集積場(敷地内)/駐輪場(屋根付き)/高遮音床システム「SHAIDD55」/防犯カメラ/セキュリティ/消火器/玄関鍵(①キー②ロック)/玄関鍵(オプナス)/カラーモニター付ドアホン/システムキッチン/対面キッチン/3口フラットコンロ/エコジョーズ/ユニットバス1318/24H換気システム/浴室乾燥機(暖房乾燥)/物干し/トイレ(暖房洗浄便座)/エアコン1台/断熱複層ガラス/AP用フローリング/バルコニー/人感センサー付玄関灯/化粧幕板ディ

物件名 南住吉6(ゼクス) 0301号室
アクセス 大阪メトロ御堂筋線 長居駅 徒歩9分
JR阪和線 長居駅 徒歩10分
所在地 大阪府大阪市住吉区南住吉2丁目2番3号
ランドマーク -

間取り 1LDK+S(納戸)/洋室7 S5.7 LDK12.7(帖)
専有面積/向き 57.01㎡/西(角部屋)
築年月/構造 2019年3月下旬/重量鉄骨・3階-3階建
入居/契約期間 2026年5月上旬/2年
駐車場 駐車場なし

入居諸条件備考

契約一時金は契約時に借主より貸主に支払われ返還されないお金です。/24時間365日緊急時対応受付物件:専用部分内の住まいのトラブルは「シャーメゾンライフSUPPORT24」(月額1,320円税込)にご加入いただきます。/ご入居にかかる諸費用として、クリーニング特約料(初回契約時)73,700円(税込)が必要となります。/火災保険へのご加入が条件となります。*ご入居中は、借家人賠償責任保険・個人賠償責任保険が付帯された火災保険へのご加入が必要となります。積水ハウス不動産グループでは、万一の事故の際、グループが連携して迅速に対応できる「シャーメゾンライフGUARD」(*)へのご加入を推奨しております。*保険契約の取扱代理店は、積水ハウスシャーメゾンP関西(株)および積水ハウスシャーメゾンパートナーズ(株)となります。/積水ハウスシャーメゾンパートナーズの保証人不要プラン『らくらくパートナー』に加入が必要です。[新規契約時]事務手数料:33,000円(税込)、[毎月]保証料:月額賃料等の2%/諸費用及びその他契約費用は別途打合せ/更新料:なし

※消費税は10%として計算しています。※掲載されている図面・写真等は、作成方法や撮影方法・時期などにより実際とは異なる場合があります。※家具や車などは、配置のイメージであり、賃貸物件に付属していません(家具家電付き等の表示があるものを除く)。

No.000665800301

ポイントがたまる
住んでいるだけでポイントが貯まり、
住替え時に家賃が最大3ヶ月分無料に!

らくらくパートナー
気分も手間もお財布も、らくらく。
保証人不要のらくらくパートナー

ツインホーム株式会社 本店

TEL:06-6622-8500
FAX: 06-6622-1233

大阪府大阪市阿倍野区松崎町4丁目1-13
免許番号:大阪府知事(6)第46704号
所属団体:公益社団法人全日本不動産協会 大阪府本部/公益社団法人近畿
地区不動産公正取引協議会

取引形態
仲介