

Sha Maison

積水ハウス品質のお部屋を シャーメゾン ショップ Shop

南海電鉄高野線

沢ノ町駅 徒歩3分

モバイルで見る



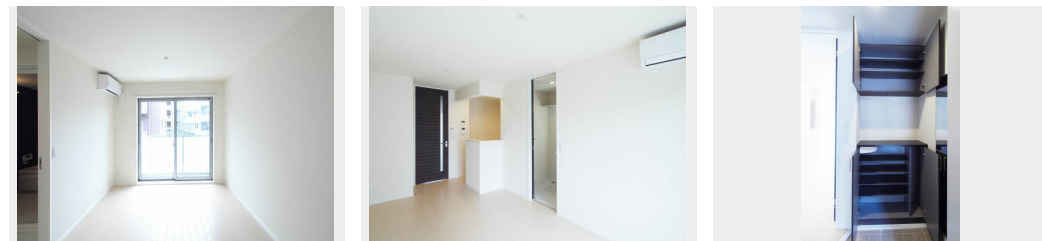
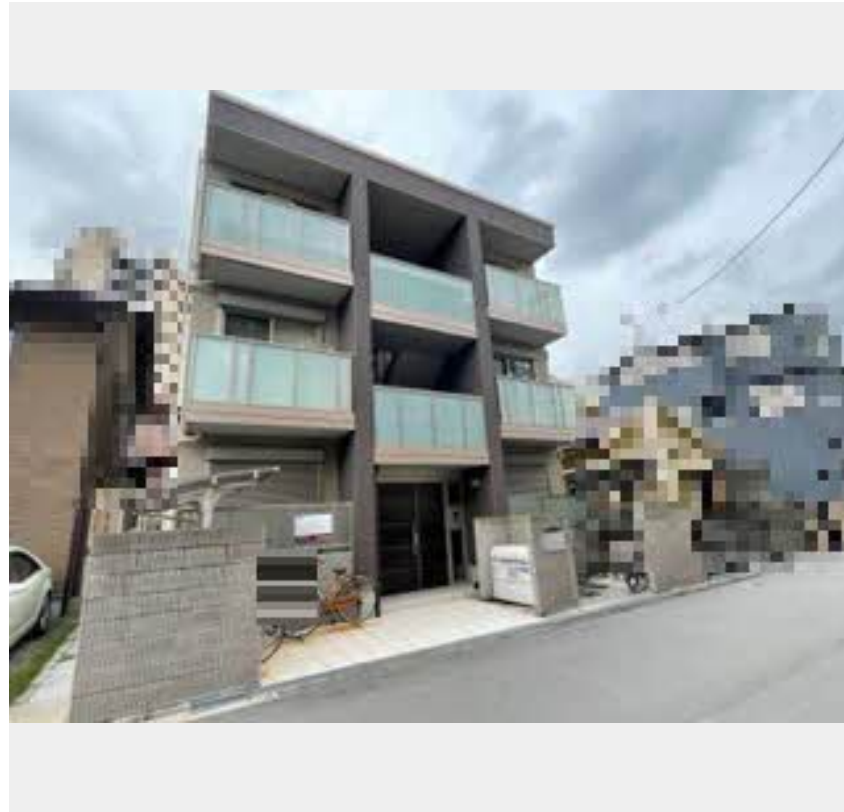
1LDK
マンション

家賃 **78,000 円**

共益費等 5,500 円

敷金 30,000 円

契約一時金 160,000 円



積水ハウスの賃貸住宅 シャーメゾン

Sha Maison

この物件の
オススメ
ポイント

お部屋探しなら、まずは「シャーメゾン」をチェック！
上階からの音を大幅に抑える高遮音床システム「シャイド」を採用/ペットとの暮らしご相談可能です/エントランスに「オートロック」を採・・・

この物件についている こだわり設備

- 高遮音床システム
- ペット相談可
- オートロック
- TVモニター付きインターホン
- しゃ熱断熱複層ガラス
- 浴室乾燥機
- 追い焚き給湯
- エアコン
- 3口コンロ
- コンロ
- 給湯設備
- エコジョーズ

CATV/フレッツ光/ペット相談可(室内中型犬)/オートロック/屋外共用水栓/ゴミ集積場(敷地内)/駐輪場(屋根付き)/高遮音床システム「SHAI DD55」/消火器/外周フェンス/掲示板/LGBTQフレンドリー/高齢者対応可/玄関鍵(①キー②ロック)/玄関鍵(オプナス)/カラーモニター付ドアホン/システムキッチン/独立キッチン/3口フラットコンロ/給湯器(追焚機能付)/エコジョーズ/給湯箇所(浴室・台所・洗面所)/ユニットバス1318/24H換気システム/浴室乾燥機/洗髪洗面化粧台/物干し/トイレ(暖房洗浄便座)/エアコン 1台/Low-E複層ガラス

物件名 シャルマンコート住吉 0201号室
アクセス 南海電鉄高野線 沢ノ町駅 徒歩3分
南海電鉄高野線 住吉東駅 徒歩12分
所在地 大阪府大阪市住吉区墨江4丁目2番17号
ランドマーク -

間取り 1LDK/洋室6.1 LDK10.4(帖)
専有面積/向き 40.13㎡/南(角部屋)
築年月/構造 2016年9月中旬/重量鉄骨・2階-3階建
入居/契約期間 2026年6月中旬/2年
駐車場 駐車場なし

入居諸条件備考

契約一時金は契約時に借主より貸主に支払われ返還されないお金です。/24時間365日緊急時対応受付物件：専用部分内の住まいのトラブルは「シャーメゾンライフSUPPORT24」(月額1,320円税込)にご加入いただきます。/本物件はペット飼育可物件ですが、種類・大きさ・室内での飼育の可否等は問合せ先にご確認下さい。/ご入居にかかる諸費用として、町内会費 毎月200円、クリーニング特約料(初回契約時)59,400円(税込)、鍵交換費用(初回契約時)14,300円(税込)が必要です。/火災保険へのご加入が条件となります。*ご入居中は、借家人賠償責任保険・個人賠償責任保険が付帯された火災保険へのご加入が必要となります。積水ハウス不動産グループでは、万一の事故の際、グループが連携して迅速に対応できる「シャーメゾンライフGUARD」(*)へのご加入を推奨しております。*保険契約の取扱代理店は、積水ハウスシャーメゾンPM関西(株)および積水ハウスシャーメゾンパートナーズ(株)となります。/積水ハウスシャーメゾンパートナーズの保証人不要プラン『らくらくパートナー』に加入が必要です。【新規契約時】事務手数料：33,000円(税込)、【毎月】保証料：月額賃料等の2%/諸費用及びその他契約費用は別途打合せ/更新料：新賃料の1ヶ月分

No.000494000201

※消費税は10%として計算しています。※掲載されている図面・写真等は、作成方法や撮影方法・時期などにより実際とは異なる場合があります。※家具や車などは、配置のイメージであり、賃貸物件に付属していません(家具家電付き等の表示があるものを除く)。

ポイントがたまる
住んでいるだけでポイントが貯まり、住替え時に家賃が最大3ヶ月分無料に!

らくらくパートナー
気分も手間もお財布も、らくらく。保証人不要のらくらくパートナー

株式会社 K. c l a n ブルーホーム沢ノ町店

TEL:06-6115-6745
FAX: 06-6115-6746

大阪府大阪市住吉区殿辻2丁目2-12エムズ沢ノ町
免許番号：大阪府知事(2)第61277号
所属団体：(公社)近畿地区不動産公正取引協議会/(一社)大阪府宅地建物取引業協会

取引形態
仲介