

# Sha Maison

積水ハウス品質のお部屋を シャーメゾン ショップ Shop

南海電鉄南海本線

住吉大社駅 徒歩2分

📱 モバイルで見る



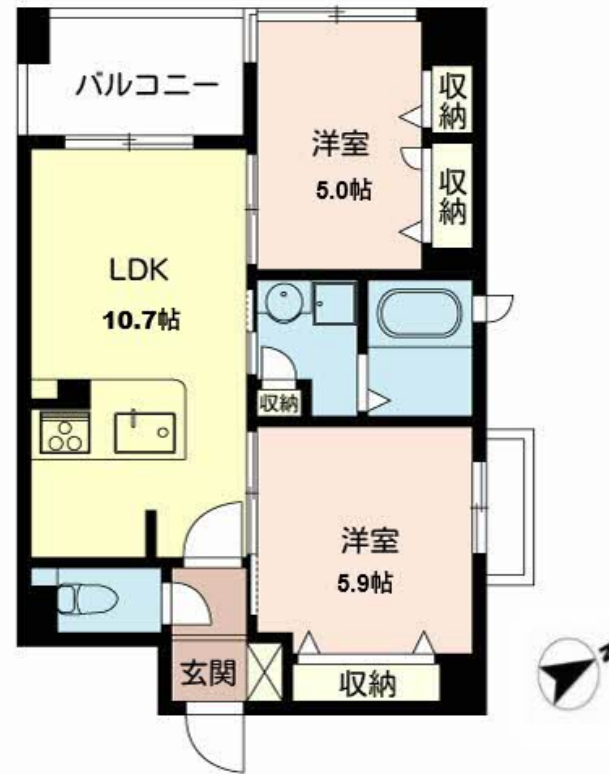
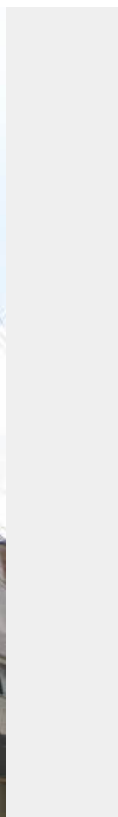
**2LDK**  
マンション

家賃 **88,000 円**

共益費等 10,000 円

敷金 50,000 円

契約一時金 160,000 円



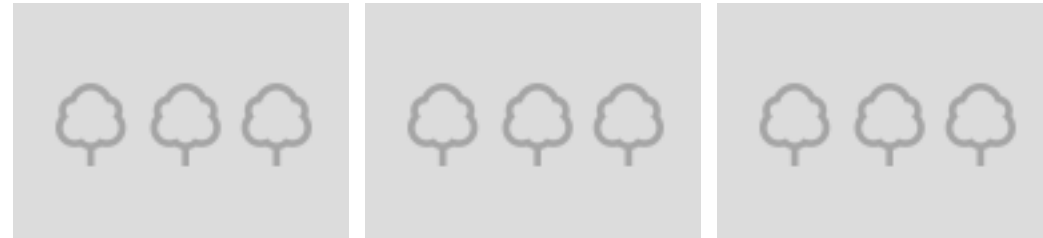
**この物件の  
オススメ  
ポイント**

お部屋探しなら、まずは「シャーメゾン」をチェック！  
利便性の高いエレベーター付き／宅配ボックス付きなので不在  
時にも荷物を受け取れます／エントランスに「オートロック」  
を採用／防犯カメ・・・

**この物件についている こだわり設備**

- エレベーター
- 宅配BOX
- オートロック
- 防犯カメラ
- TVモニター付きインターホン
- オール電化
- 浴室乾燥機
- 追い焚き給湯
- 対面キッチン
- IHクッキングヒーター
- コンロ
- 給湯設備

駐車場あり／CATV／BS／エレベーター／オートロック・自動ドア／防犯カメラ／インターネット  
対応／LGBTQフレンドリー／高齢者対応可／宅配BOX／バルコニー／クーラースリブ有／電磁  
コンロ／モニター付ドアホン／対面キッチン／給湯器（追焚機能付）／電気温水器／浴室乾燥機／洗髪洗  
面化粧台／バス・トイレ（セパレート）／洗面所独立



積水ハウスの賃貸住宅 シャーメゾン  
**Sha Maison**

物件名	パークヴィラ住吉大社 0603号室
アクセス	南海電鉄南海本線 住吉大社駅 徒歩2分 阪堺電気軌道阪堺線 細井川駅 徒歩3分
所在地	大阪府大阪市住吉区長峽町9番19号
ランドマーク	-

間取り	2LDK／LDK10.7 洋室5.9 洋室5 (帖)
専有面積 / 向き	50.23㎡ / 西 (角部屋)
築年月 / 構造	2007年1月下旬 / 鉄筋コンクリート・6階-8階建
入居 / 契約期間	2026年6月中旬 / 2年
駐車場	駐車場空有り / 月29700～34100円 駐車場敷金別途

入居諸条件備考

契約一時金は契約時に借主より貸主に支払われ返還されないお金です。／24時間365日緊急時対応受付物件：専用部分内の住まいのトラブルは「シャーメゾンライフSUPPORT24」（月額1,320円税込）にご加入いただきます。／ご入居にかかる諸費用として、町内会費 毎月300円、クリーニング特約料（初回契約時）66,000円（税込）、鍵交換費用（初回契約時）44,000円（税込）、諸費用 毎月330円（税込）が必要です。／火災保険へのご加入が条件となります。＊ご入居中は、借家人賠償責任保険・個人賠償責任保険が付帯された火災保険へのご加入が必要となります。積水ハウス不動産グループでは、万一の事故の際、グループが連携して迅速に対応できる「シャーメゾンライフGUARD」（\*）へのご加入を推奨しております。＊保険契約の取扱代理店は、積水ハウスシャーメゾンPM関西（株）および積水ハウスシャーメゾンパートナーズ（株）となります。／積水ハウスシャーメゾンパートナーズの保証人不要プラン『らくらくパートナー』に加入が必要です。【新規契約時】事務手数料：33,000円（税込）、【毎月】保証料：月額賃料等の2％／諸費用及びその他契約費用は別途打合せ／更新料：新賃料の1ヶ月分

No.173905000603

※消費税は10%として計算しています。※掲載されている図面・写真等は、作成方法や撮影方法・時期などにより実際とは異なる場合があります。＊家具や車などは、配置のイメージであり、賃貸物件に付属していません（家具家電付き等の表示があるものを除く）。

**ポイントがたまる**  
住んでいるだけでポイントが貯まり、  
住替え時に家賃が最大3ヶ月分無料に！

**らくらくパートナー**  
気分も手間もお財布も、らくらく。  
保証人不要のらくらくパートナー

**有限会社ネクストハウジング**  
TEL:06-6656-1011  
FAX: 06-6656-1010

大阪府大阪市西成区玉出西2丁目1-5  
免許番号：大阪府知事（6）第44967号  
所属団体：公益社団法人全日本不動産協会 大阪府本部／公益社団法人近畿  
地区不動産公正取引協議会

取引形態  
仲介