

Sha Maison

積水ハウス品質のお部屋を シャーメゾン ショップ Shop

大阪メトロ谷町線

文の里駅 徒歩3分

モバイルで見る



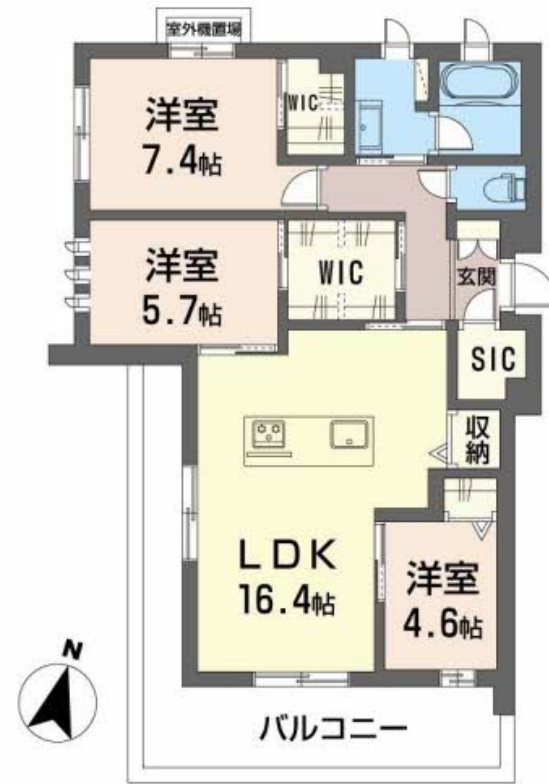
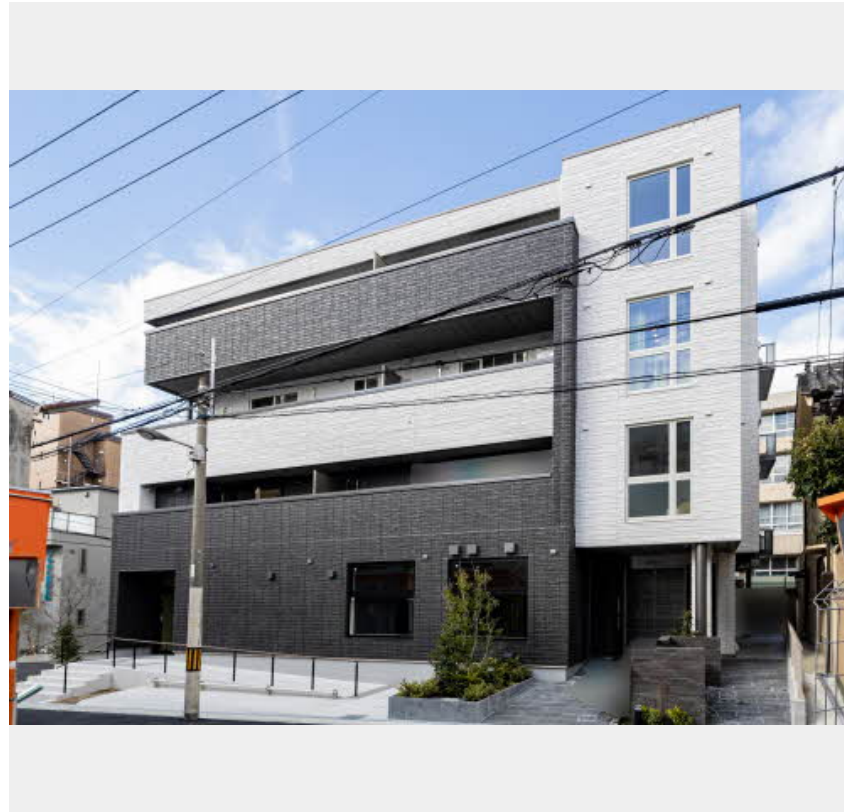
3LDK マンション

家賃 242,000 円

共益費等 10,000 円

敷金 50,000 円

契約一時金 500,000 円



この物件の
オススメ
ポイント

お部屋探しなら、まずは「シャーメゾン」をチェック！
積水ハウスの独自基準を満たした厳選シャーメゾン/発電した電気を使えて余った電気は売ることができるZEH住宅/上階からの音を大幅に...

この物件についている こだわり設備

- シャーメゾン セレクション
- ZEH
- 高遮音床システム
- シャーメゾン ガーデンス
- ペット相談可
- 屋内共用廊下タイプ
- エレベーター
- 宅配BOX
- スマートロック
- インターネット無料(WiFi付)
- オートロック
- 防犯カメラ

CATV (e光TV) / インターネット対応 / インターネット無料 (Wi-Fi対応) / ペット相談可 (室内小型犬) / エレベーター / オートロック・自動ドア / 宅配BOX / 掲示板 / シャーメゾンガーデンス / ホテルライク / ゴミ集積場 (敷地内) / 駐輪場 (屋根付き) / 高遮音床システム「SHAI DD55」 / 防犯カメラ / 消火器 / LGBTQフレンドリー / スマートロック / カラーモニター付ドアホン / システムキッチン / 3口フラットコンロ / 給湯器 (追焚機能付) / エコジョーズ / 給湯箇所 (浴室・台所・洗面所) / バス・トイレ (セパレート) / ユニットバス1618 / 24H換気シス

物件名 マー アズール 0401号室
アクセス 大阪メトロ谷町線 文の里駅 徒歩3分
JR 阪和線 美章園駅 徒歩9分
所在地 大阪府大阪市阿倍野区文の里1丁目7番40
ランドマーク -

間取り 3LDK / 洋室7.4 洋室5.7 洋室4.6 LDK16.4 (帖)
専有面積 / 向き 83.91㎡ / 南 (角部屋)
築年月 / 構造 2024年1月下旬 / 重量鉄骨・4階-4階建
入居 / 契約期間 2026年5月中旬 / 2年
駐車場 駐車場空無し

入居諸条件備考

契約一時金は契約時に借主より貸主に支払われ返還されないお金です。/ 24時間365日緊急時対応受付物件: 専用部分内の住まいのトラブルは「シャーメゾンライフSUPPORT24」(月額1,320円税込)にご加入いただけます。/ 本物件はペット飼育可物件ですが、種類・大きさ・室内での飼育の可否等は問合せ先にご確認下さい。/ ご入居にかかる諸費用として、町内会費 毎月200円、クリーニング特約料 (初回契約時) 88,000円 (税込)、スマートロック設定費用16,500円が必要。/ 火災保険へのご加入が条件となります。*ご入居中は、借家人賠償責任保険・個人賠償責任保険が付帯された火災保険へのご加入が必要となります。積水ハウス不動産グループでは、万一の事故の際、グループが連携して迅速に対応できる「シャーメゾンライフGUARD」(*)へのご加入を推奨しております。*保険契約の取扱代理店は、積水ハウスシャーメゾンPM関西(株)および積水ハウスシャーメゾンパートナーズ(株)となります。/ 積水ハウスシャーメゾンパートナーズの保証人不要プラン『らくらくパートナー』に加入が必要です。[新規契約時] 事務手数料: 33,000円 (税込)、[毎月] 保証料: 月額賃料等の2% / 諸費用及びその他契約費用は別途打合せ / 更新料: 新賃料の1ヶ月分

No.001010800401

*消費税は10%として計算しています。*掲載されている図面・写真等は、作成方法や撮影方法・時期などにより実際とは異なる場合があります。*家具や車などは、配置のイメージであり、賃貸物件に付属していません (家具家電付き等の表示があるものを除く)。

ポイントがたまる
住んでいるだけでポイントが貯まり、
住替え時に家賃が最大3ヶ月分無料に!

らくらくパートナー
気分も手間もお財布も、らくらく。
保証人不要のらくらくパートナー

レントエステート株式会社

TEL:06-6629-3232
FAX: 06-6629-3222

大阪府大阪市阿倍野区昭和町5丁目12-22
免許番号: 大阪府知事(1)第64437号
所属団体: (公社)全国宅地建物取引業保証協会 / (公社)近畿地区不動産
公正取引協議会加盟 (ほか)

取引形態
仲介