

Sha Maison

積水ハウス品質のお部屋を シャーメゾン ショップ Shop

J R片町線

鳴野駅 徒歩6分

モバイルで見る



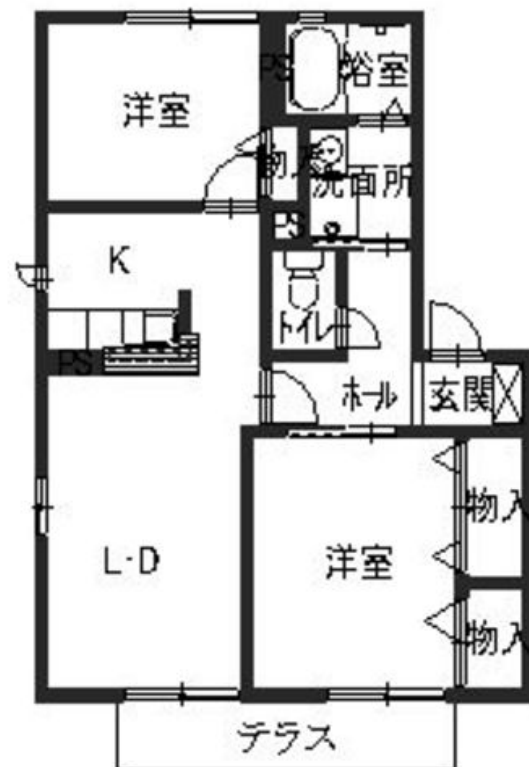
2LDK
アパート

家賃 **90,000 円**

共益費等 0 円

敷金 30,000 円

契約一時金 150,000 円



この物件の
オススメ
ポイント

積水ハウスのシャーメゾン。/ J R片町線鳴野駅まで徒歩6分
/ 無料Wi-Fi導入物件

この物件についている こだわり設備



インターネット
無料(WiFi付)



防犯カメラ



対面
キッチン



給湯設備



追い焚き給湯



洗髪洗面台

CATV/BS/インターネット対応/インターネット無料(Wi-Fi対応)/LGBTQフレンドリー/高齢者対応可/防犯カメラ/クーラースリブ有/対面キッチン/給湯器(追焚機能付)/洗髪洗面化粧台/インターホン/バス・トイレ(セパレート)

物件名 パークサイド しぎの 0102号室
アクセス J R片町線 鳴野駅 徒歩6分
大阪メトロ長堀鶴見緑地線 蒲生四丁目駅 徒歩11分
所在地 大阪府大阪市城東区鳴野東1丁目5-8
ランドマーク -

間取り 2LDK/L D9 K2.3 洋室6.1 洋室4.6 (帖)
専有面積 / 向き 51.75㎡ / 西 (角部屋)
築年月 / 構造 2002年2月下旬 / 軽量鉄骨・1階-2階建
入居 / 契約期間 2024年4月下旬 / 2年
駐車場 駐車場空無し

入居諸条件備考

契約一時金は契約時に借主より貸主に支払われ返還されないお金です。/ 更新料: 40,000円 / 24時間365日緊急時対応受付物件: 専用部分内の住まいのトラブルは「シャーメゾンライフSUPPORT24」(月額880円税込)へ別途加入要 / 上記入居諸条件以外に、クリーニング特約料(初回契約時) 49,500円(税込)、鍵交換費用(初回契約時) 16,500円(税込)が必要です。/ 火災保険への加入が条件となります。*ご入居中は、借家人賠償責任保険・個人賠償責任保険が付帯された火災保険への加入が必要となります。積水ハウス不動産グループでは、万一の事故の際、グループが連携して迅速に対応できる「シャーメゾンライフGUARD」(*)への加入を推奨しております。*保険契約の取扱代理店は、積水ハウス不動産関西(株)および積水ハウス不動産パートナーズ(株)となります。/ 積水ハウス不動産パートナーズの保証人不要プラン『らくらくパートナー』に加入が必要です。【新規契約時】事務手数料: 33,000円(税込)、【毎月】保証料: 月額賃料等の2% / 諸費用及び、契約に要する費用は別途打合せ / 更新料: 40,000円

※消費税は10%として計算しています。※掲載されている図面・写真等は、作成方法や撮影方法・時期などにより実際とは異なる場合があります。※家具や車などは、配置のイメージであり、賃貸物件に付属していません(家具家電付き等の表示があるものを除く)。

ポイントがたまる
住んでいるだけでポイントが貯まり、
住替え時に家賃が最大3ヶ月分無料に!

らくらくパートナー
気分も手間もお財布も、らくらく。
保証人不要のらくらくパートナー

株式会社幸福ホーム
TEL:06-6932-8100
FAX: 06-6932-8500

関目高殿店

大阪府大阪市城東区成育5丁目23-2-106
免許番号: 大阪府知事(7)第042369号
所属団体: 公益社団法人全日本不動産協会 大阪府本部 / 公益社団法人近畿
地区不動産公正取引協議会

取引形態
仲介