

Sha Maison

積水ハウス品質のお部屋を シャーメゾン ショップ Shop

大阪メトロ今里筋線

清水駅 徒歩8分

モバイルで見る



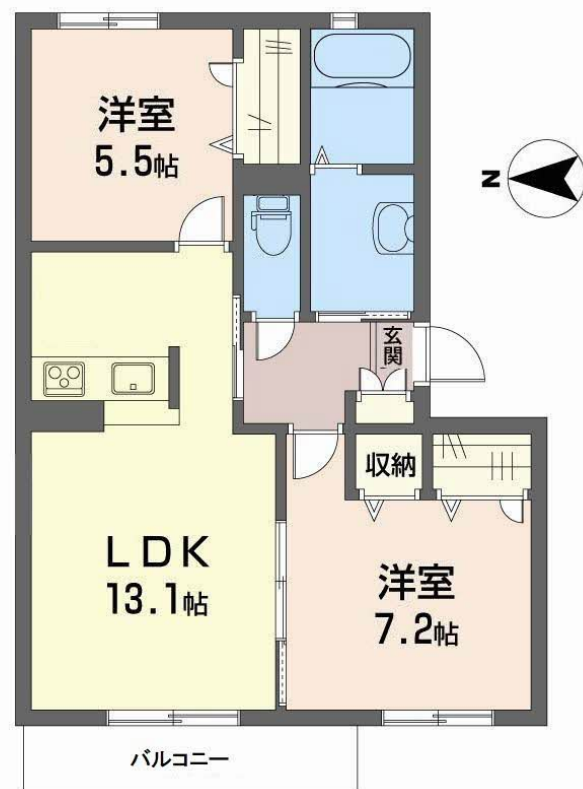
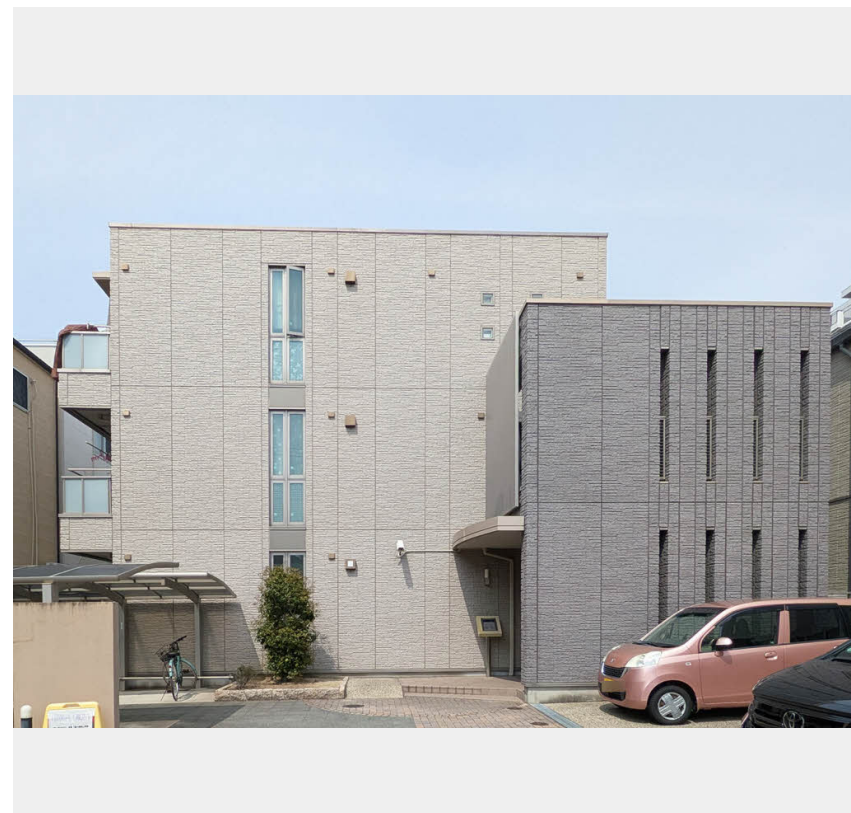
2LDK
マンション

家賃 **103,000 円**

共益費等 5,000 円

敷金 20,000 円

契約一時金 280,000 円



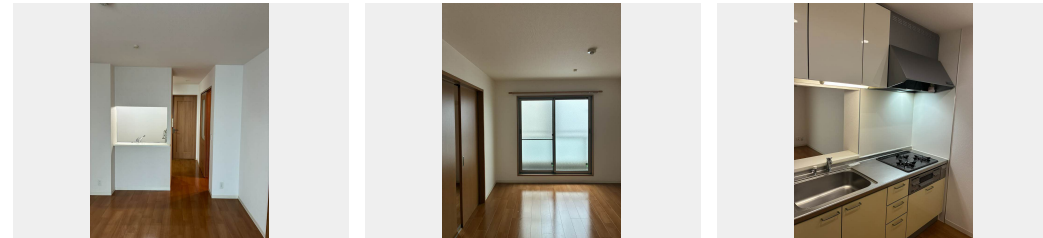
この物件の
オススメ
ポイント

お部屋探しなら、まずは「シャーメゾン」をチェック！
インターネットが無料で入居後すぐに使えます／エントランスに「オートロック」を採用／防犯カメラが設置されている物件です／室内のモニ・・・

この物件についている **こだわり設備**

- インターネット 無料(WiFi付)
- オートロック
- 防犯カメラ
- TVモニター付き インターホン
- 浴室乾燥機
- 追い焚き給湯
- 対面キッチン
- 対面キッチン
- 3口コンロ
- コンロ
- 給湯設備
- 洗髪洗面台
- 温水洗浄便座

駐車場あり／CATV／BS／防犯カメラ／インターネット対応／インターネット無料(Wi-Fi対応)／LGBTQフレンドリー／高齢者対応可／オートロック／バルコニー／クーラースリーブ有／モニター付ドアホン／対面キッチン／3口フラットコンロ／給湯器(追焚機能付)／浴室乾燥機／洗髪洗面化粧台／トイレ(洗浄機能付便座)／バス・トイレ(セパレート)／洗面所独立／都市ガス



積水ハウスの賃貸住宅 シャーメゾン

Sha Maison

物件名 シャーメゾン 新森 0202号室
アクセス 大阪メトロ今里筋線 清水駅 徒歩8分
大阪メトロ今里筋線 新森古市駅 徒歩14分
所在地 大阪府大阪市旭区新森 7丁目8番35号
ランドマーク -

間取り 2LDK / LDK 13.1 洋室7.2 洋室5.5 (帖)
専有面積 / 向き 59.0㎡ / 西
築年月 / 構造 2007年8月下旬 / 重量鉄骨・2階-3階建
入居 / 契約期間 即時 / 2年
駐車場 駐車場空あり / 月16000円 駐車場敷金別途要

入居諸条件備考

契約一時金は契約時に借主より貸主に支払われ返還されないお金です。／24時間365日緊急時対応受付物件：専用部分内の住まいのトラブルは「シャーメゾンライフSUPPORT24」(月額1,320円税込)にご加入いただきます。／ご入居にかかる諸費用として、町内会費 毎月150円、クリーニング特約料(初回契約時) 77,880円(税込)、鍵交換費用(初回契約時) 22,000円(税込)が必要です。／火災保険へのご加入が条件となります。＊ご入居中は、借家人賠償責任保険・個人賠償責任保険が付帯された火災保険へのご加入が必要となります。積水ハウス不動産グループでは、万一の事故の際、グループが連携して迅速に対応できる「シャーメゾンライフGUARD」(*)へのご加入を推奨しております。＊保険契約の取扱代理店は、積水ハウスシャーメゾンPM関西(株)および積水ハウスシャーメゾンパートナーズ(株)となります。／積水ハウスシャーメゾンパートナーズの保証人不要プラン『らくらくパートナー』に加入が必要です。【新規契約時】事務手数料：33,000円(税込)、【毎月】保証料：月額賃料等の2% / 諸費用及びその他契約費用は別途打合せ / 更新料：新賃料の1ヶ月分

No.153949000202

※消費税は10%として計算しています。※掲載されている図面・写真等は、作成方法や撮影方法・時期などにより実際とは異なる場合があります。＊家具や車などは、配置のイメージであり、賃貸物件に付属していません(家具家電付き等の表示があるものを除く)。

ポイントがたまる
住んでいるだけでポイントが貯まり、住替え時に家賃が最大3ヶ月分無料に!

らくらくパートナー
気分も手間もお財布も、らくらく。保証人不要のらくらくパートナー

株式会社エムティー
TEL:06-6957-7555
FAX: 06-6957-7556

大阪府大阪市旭区森小路2丁目17番2号
免許番号：大阪府知事(6)第45516号
所属団体：公益社団法人全日本不動産協会 大阪府本部 / 公益社団法人近畿地区不動産公正取引協議会

取引形態
仲介