

# Sha Maison

積水ハウス品質のお部屋を シャーメゾン ショップ Shop

J R 関西本線

東部市場前駅 徒歩8分

📱 モバイルで見る



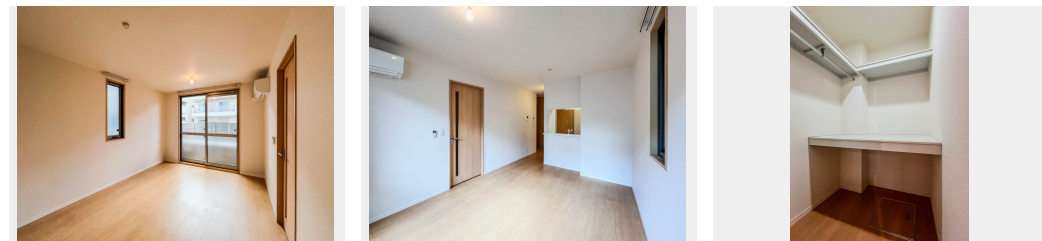
**1LDK**  
アパート

家賃 **74,000 円**

共益費等 5,500 円

敷金 20,000 円

契約一時金 120,000 円



積水ハウスの賃貸住宅 シャーメゾン

Sha Maison

この物件の  
オススメ  
ポイント

お部屋探しなら、まずは「シャーメゾン」をチェック！  
窓には侵入抑止効果が期待できる「防犯ガラス」を採用しています／室内のモニターから、訪問者の顔を確認できるインターホンです／日用品・・・

この物件についている **こだわり設備**

- 防犯ガラス
- TVモニター付きインターホン
- WIC・納戸
- しゃ熱断熱複層ガラス
- オール電化
- 浴室乾燥機
- エアコン
- 対面キッチン
- 3口コンロ
- IHクッキングヒーター
- コンロ
- 給湯設備

駐車場あり／CATV (e o 光TV) / オール電化 / ゴミ集積場 (敷地内) / 駐輪場 (屋根付き) / インターロック / 植栽 / LGBTQフレンドリー / 高齢者対応可 / 玄関鍵 (①キー②ロック) / 玄関鍵 (ディンプルキー) / カラーモニター付ドアホン / 電話配管有 / 対面キッチン / IHクッキングヒーター / 3口コンロ (2口IH+ラジエント) / エコキュート / 給湯箇所 (浴室・台所・洗面所) / バス・トイレ (セパレート) / 24H換気システム / 浴室乾燥機 / 洗髪洗面化粧台 / 洗濯機置場 (室内) / 物干し / トイレ (暖房洗浄便座) / エアコン 1台 / クーラースリーブ有 / Low-E複層ガラス / 防犯ガ

物件名 グレースポート 0103号室  
アクセス J R 関西本線 東部市場前駅 徒歩8分  
近鉄南大阪線 河堀口駅 徒歩21分  
所在地 大阪府大阪市生野区林寺6丁目4-28  
ランドマーク -

間取り 1LDK / 洋室6.1 LDK11.2 (帖)  
専有面積 / 向き 44.5㎡ / 南  
築年月 / 構造 2011年7月下旬 / 軽量鉄骨・1階-2階建  
入居 / 契約期間 即時 / 2年  
駐車場 駐車場空有り / 月16000円 駐車場敷金別途要

入居諸条件備考

契約一時金は契約時に借主より貸主に支払われ返還されないお金です。／24時間365日緊急時対応受付物件：専用部分内の住まいのトラブルは「シャーメゾンライフSUPPORT24」(月額1,320円税込)にご加入いただきます。／ご入居にかかる諸費用として、クリーニング特約料(初回契約時)49,000円(税込)、鍵交換費用(初回契約時)14,300円(税込)が必要です。／火災保険へのご加入が条件となります。＊ご入居中は、借家人賠償責任保険・個人賠償責任保険が付帯された火災保険へのご加入が必要となります。積水ハウス不動産グループでは、万一の事故の際、グループが連携して迅速に対応できる「シャーメゾンライフGUARD」(\*)へのご加入を推奨しております。＊保険契約の取扱代理店は、積水ハウスシャーメゾンPM関西(株)および積水ハウスシャーメゾンパートナーズ(株)となります。／積水ハウスシャーメゾンパートナーズの保証人不要プラン『らくらくパートナー』に加入が必要です。【新規契約時】事務手数料：33,000円(税込)、【毎月】保証料：月額賃料等の2% / 諸費用及びその他契約費用は別途打合せ / 更新料：新賃料の1ヶ月分

No.000165300103

※消費税は10%として計算しています。※掲載されている図面・写真等は、作成方法や撮影方法・時期などにより実際とは異なる場合があります。※家具や車などは、配置のイメージであり、賃貸物件に付属していません(家具家電付き等の表示があるものを除く)。

**ポイントがたまる**  
住んでいるだけでポイントが貯まり、住替え時に家賃が最大3ヶ月分無料に!

**らくらくパートナー**  
気分も手間もお財布も、らくらく。保証人不要のらくらくパートナー

株式会社ケントコーポレーション 地下鉄平野店

TEL:06-6760-6200  
FAX: 06-6760-6400

大阪府大阪市平野区背戸口5丁目7-13 片岡マンションII 2F  
免許番号：国土交通大臣(4)第007320号  
所属団体：一般社団関西住宅産業協会 / 公益社団法人近畿地区不動産公正取引協議会

取引形態  
仲介